

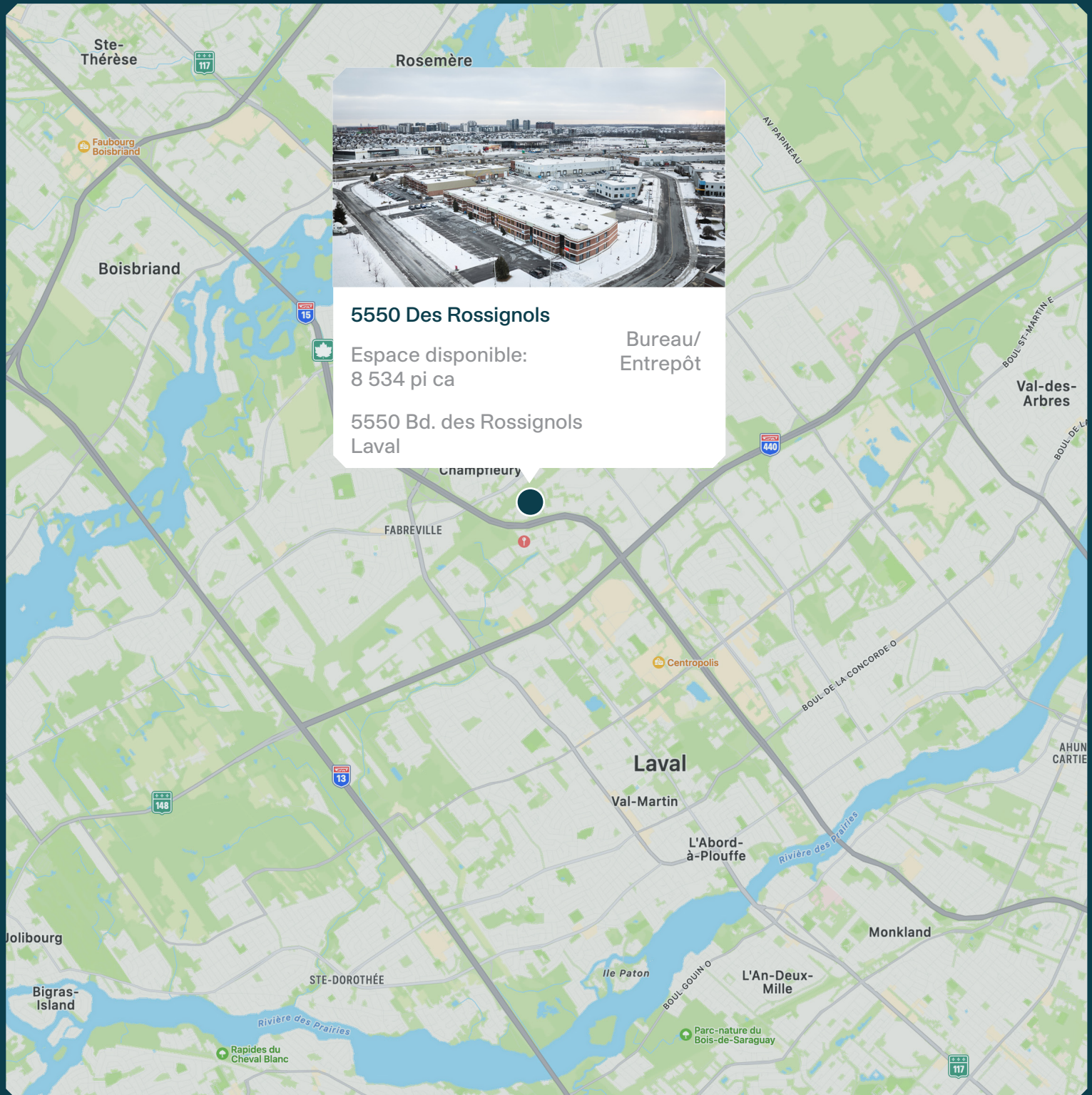
# 5550 Des Rossignols



# MONTONI

Bâtir sur parole  
pour demain







# Plan du quartier



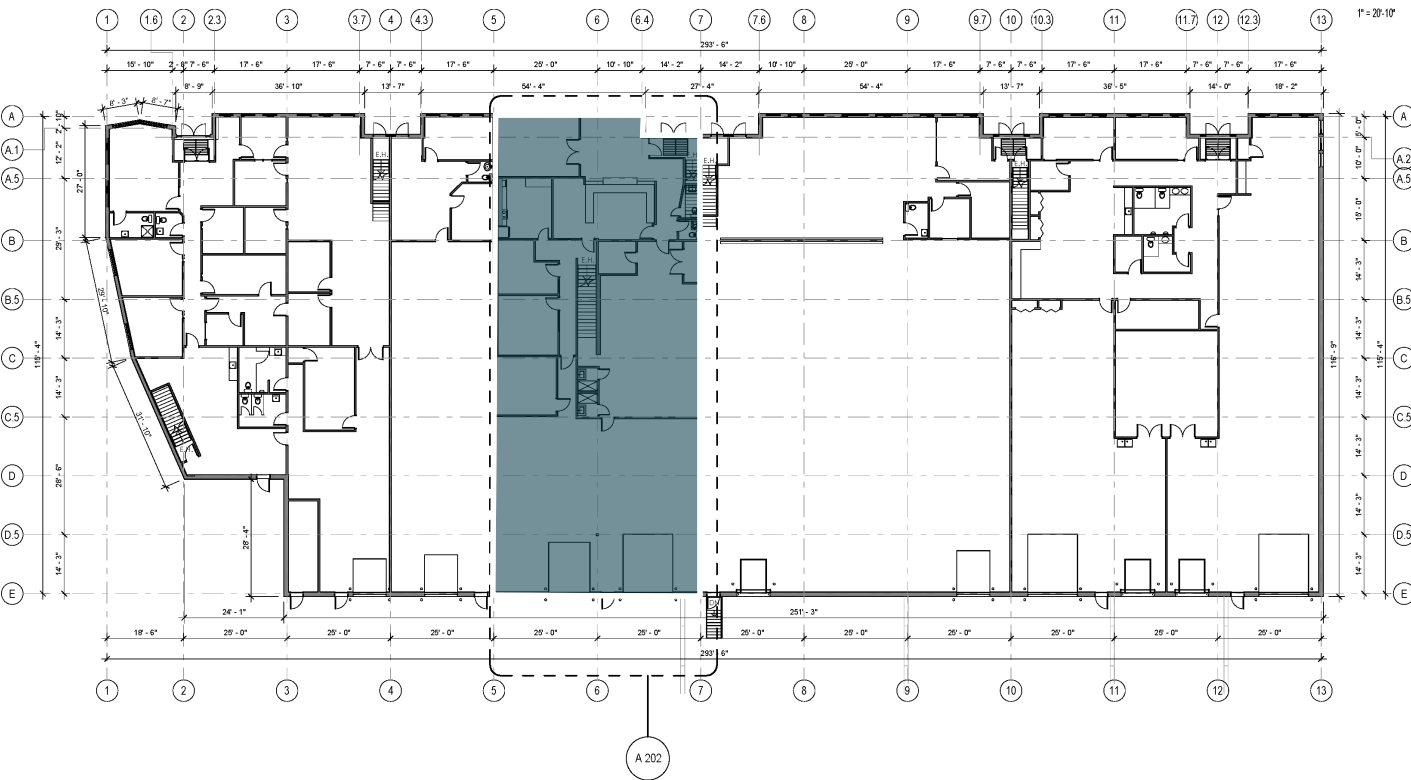
## ESPACE DISPONIBLE

Rez-de-chaussée - 5 771 pi ca  
2ème étage - 2 763 pi ca

## ACCÈS

Accès rapide aux autoroutes 15, 440

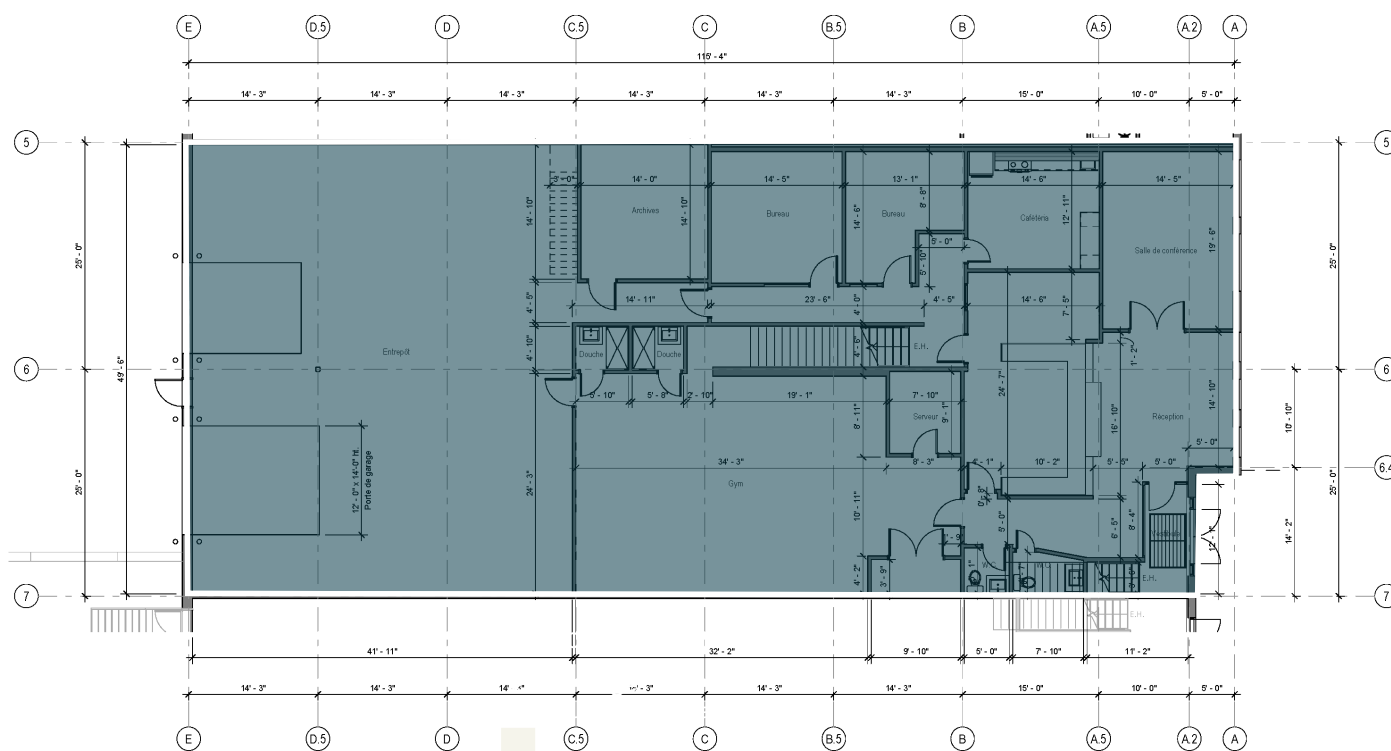
# Plan du rez-de-chaussée



ESPACE DISPONIBLE

8 534 pi. ca.

# Plan du rez-de-chaussée



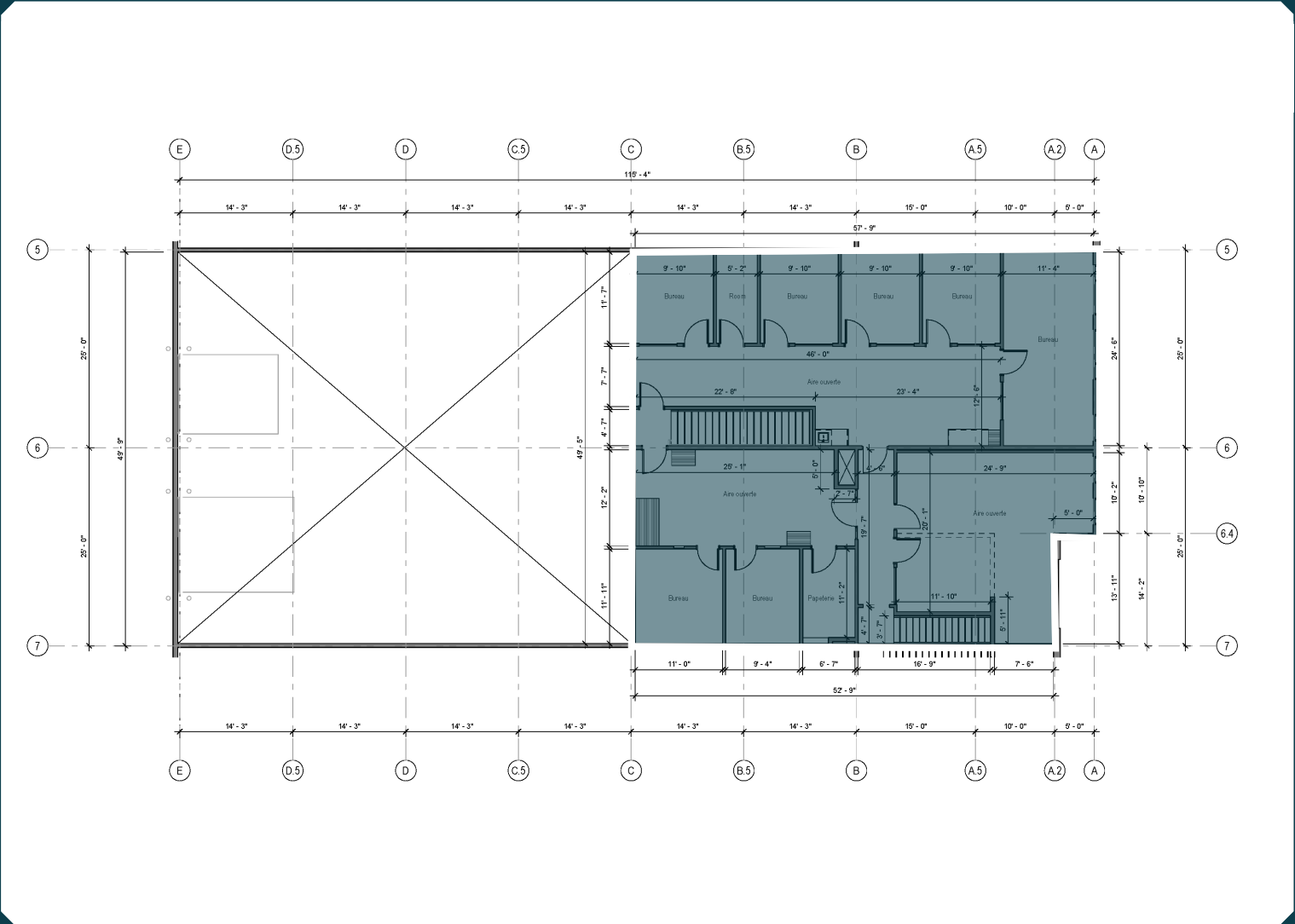
## ESPACE DISPONIBLE

### Rez-de-chaussée

Bureau - 3 600 pi. ca.

Entrepôt - 2 171 pi. ca.

# Plan du 2ième étage



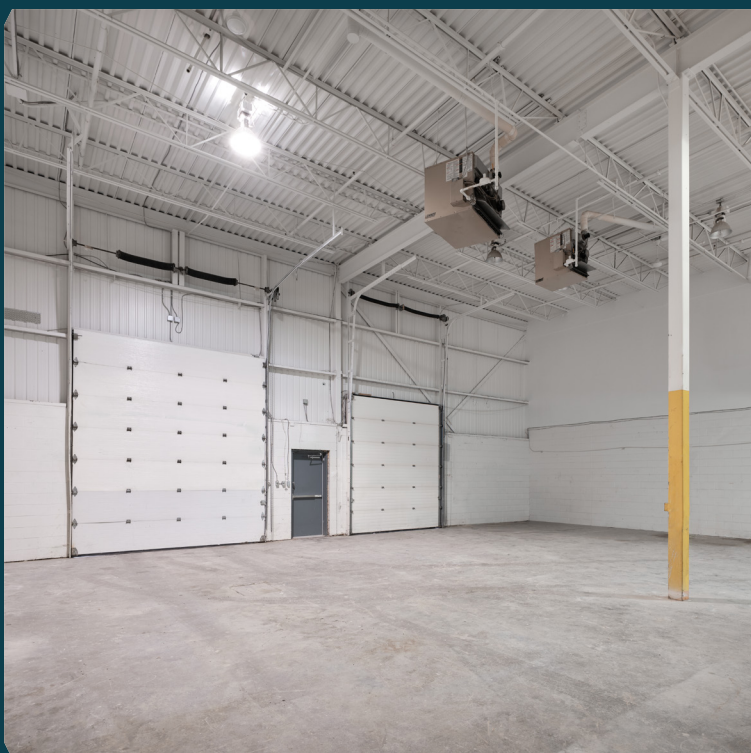
ESPACE DISPONIBLE

2ième étage

Bureau - 2 763 pi ca



## Photos d'intérieur



# Résumé



## Informations pertinentes

---

- Espace total disponible - 8 534 pi ca  
Bureau - 6 363 pi ca  
Entrepôt - 2 171 pi ca
- Stationnements disponibles
- Portes de garage «drive-in» - Deux (2) portes



# MONTONI

Pour toutes questions liées à cette  
présentation, veuillez contacter :  
[abouchard@groupeмонтони.com](mailto:abouchard@groupeмонтони.com)