

2055 Boulevard des Entreprises



MONTONI

Bâtir sur parole
pour demain

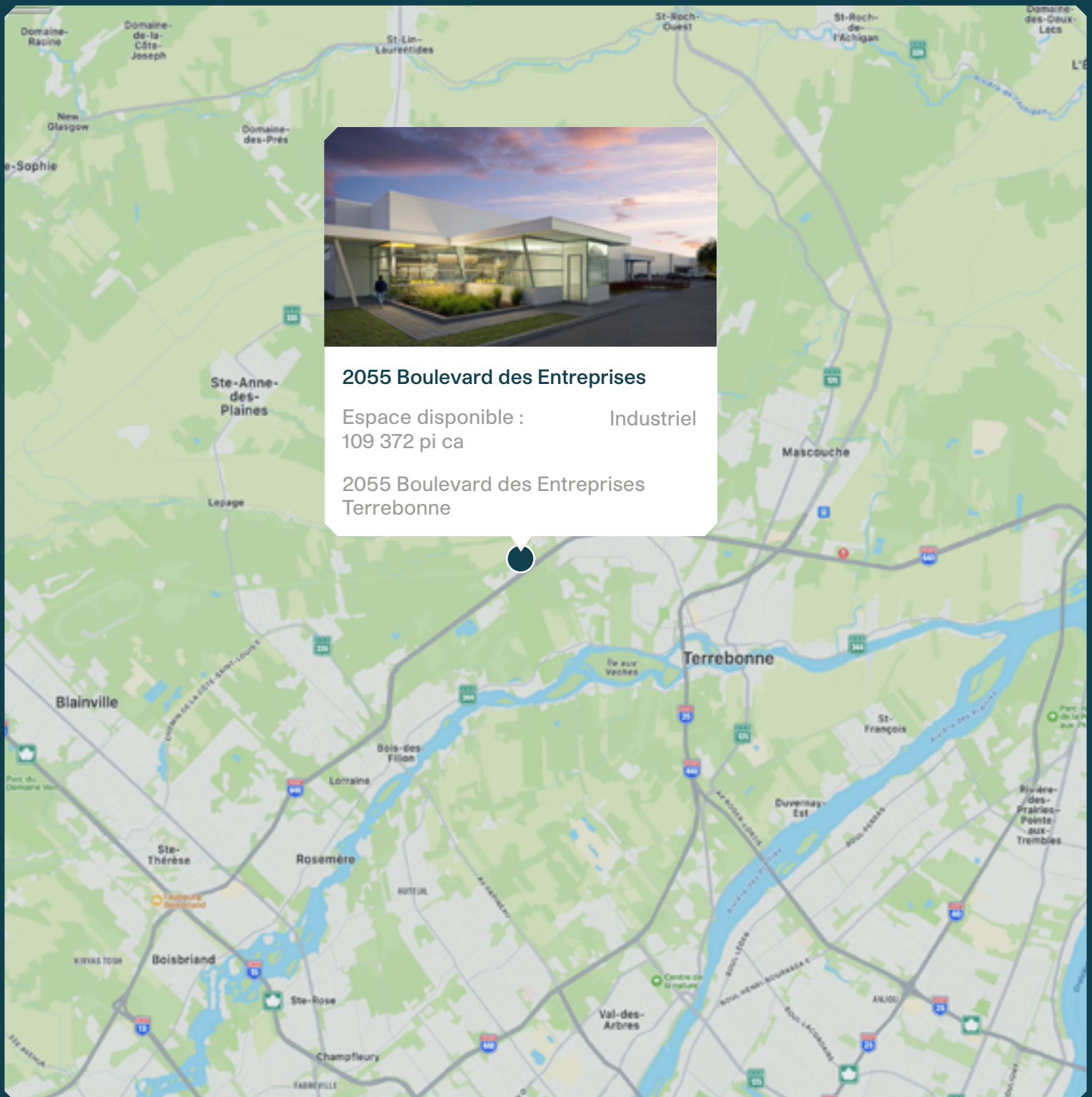
 **GRUPPO
BMT**
DIVISION
IMMOBILIÈRE



2055 Boulevard des Entreprises

Espace disponible : Industriel
109 372 pi ca

2055 Boulevard des Entreprises
Terrebonne



Plan du quartier



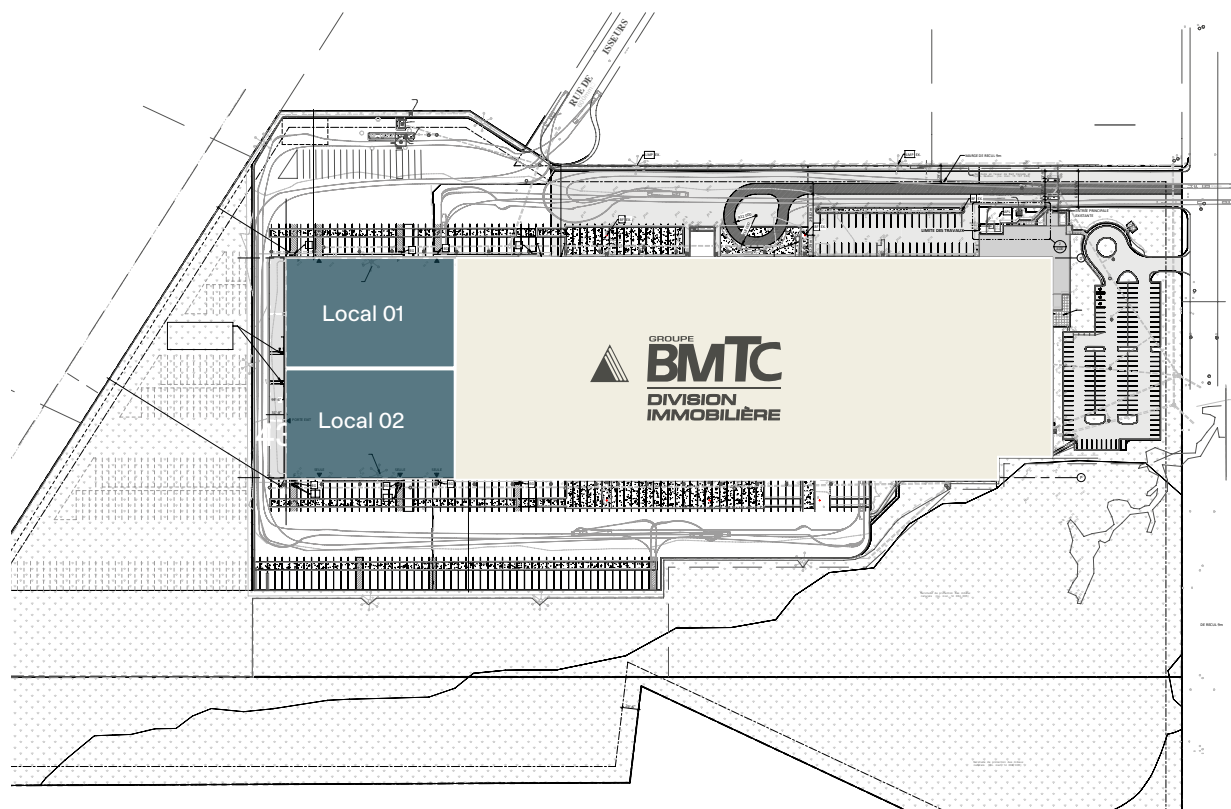
ESPACE DISPONIBLE

Superficie total - 109 372 pi ca
À partir de 30 000 pi ca

ACCÈS

Boul. des Entreprises
Accès rapide à l'autoroute 640

Plan de site



ESPACE DISPONIBLE:

Local 01 - 54 686 pi ca

Local 02 - 54 686 pi ca

Plan de site



Résumé



Informations pertinentes

- Début de construction - Printemps 2025
- Disponibilité - Q1 2026
- Nombre de locaux potentiels :
Jusqu'à deux (2) locaux
- Espace disponible :
Superficie totale - 109 372 pi ca pi ca
À partir de 30 000 pi ca
- Stationnement :
Disponible selon la demande
- Porte de garage « drive-in » :
Total de deux (2) portes - Une (1) par local
Dimensions: 14'-0" x 14'-0"
- Porte de quais de chargement :
Total de vingts (20) portes
Local 1 - dix (10) portes
Local 2 - dix (10) portes
Dimensions : 9'-0" x 10'-0"
- Niveleurs de quai hydraulics :
Capacité - 40 000 lbs
- Hauteur libre - Entrepôt - 32'-0"
- Entrées électriques - 1 200 A
- Éclairage entrepôt - DEL produisant 300 lux
- Espacement des colonnes - 54'-0" x 36'-0"

MONTONI

Pour toutes questions liées à cette
présentation, veuillez contacter :
abouchard@groupeмонтони.com