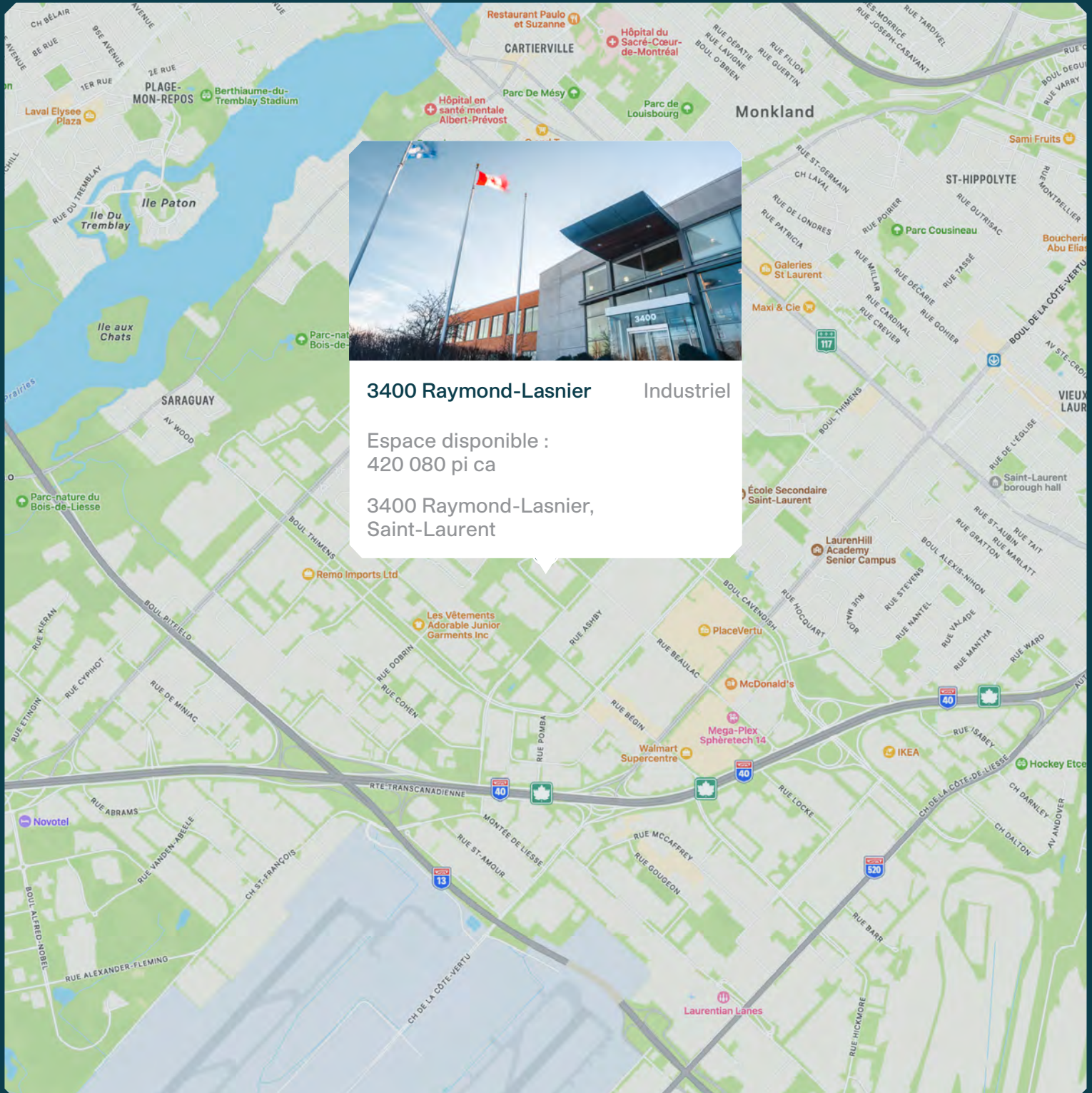


3400 Raymond-Lasnier



MONTONI

Bâtir sur parole
pour demain



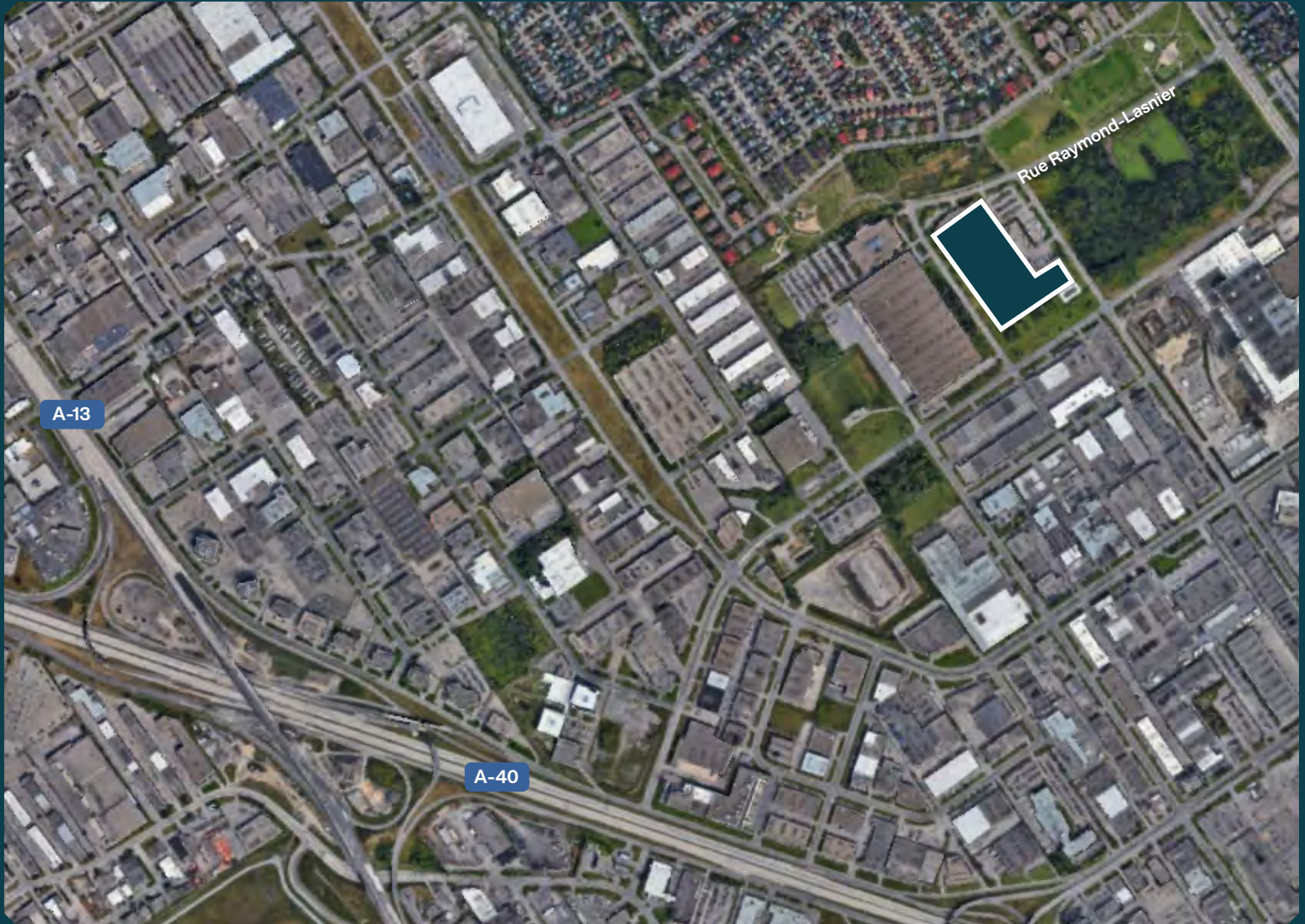
3400 Raymond-Lasnier

Industriel

Espace disponible :
420 080 pi ca

3400 Raymond-Lasnier,
Saint-Laurent

Plan du quartier



TERRAIN

Superficie totale - 887 221 pi ca

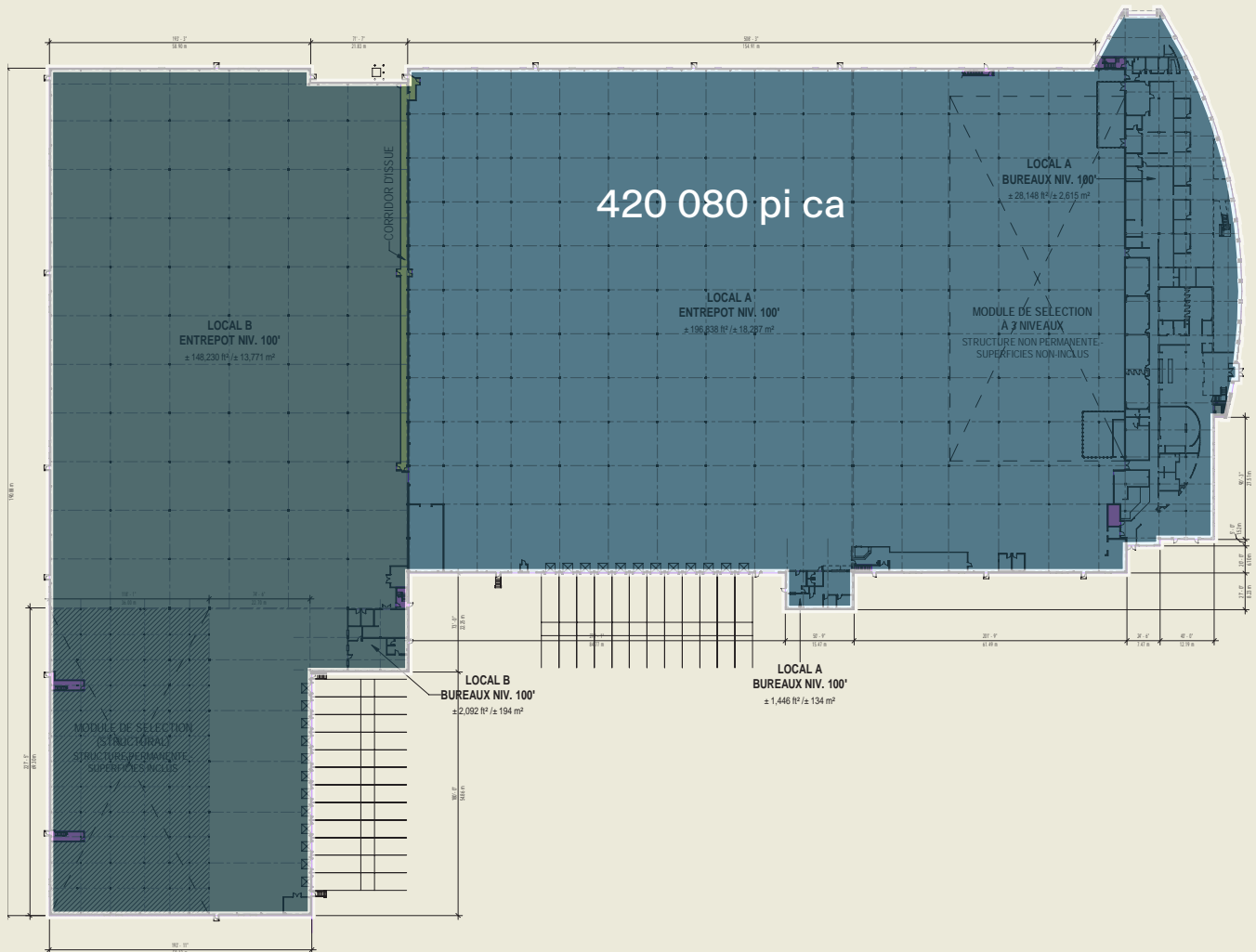
BÂTIMENT

Espace disponible - 420 080 pi ca
À partir de 85 000 pi ca

ACCÈS

Total de 239 espaces de stationnement
Accès rapide aux autoroutes 13, 40

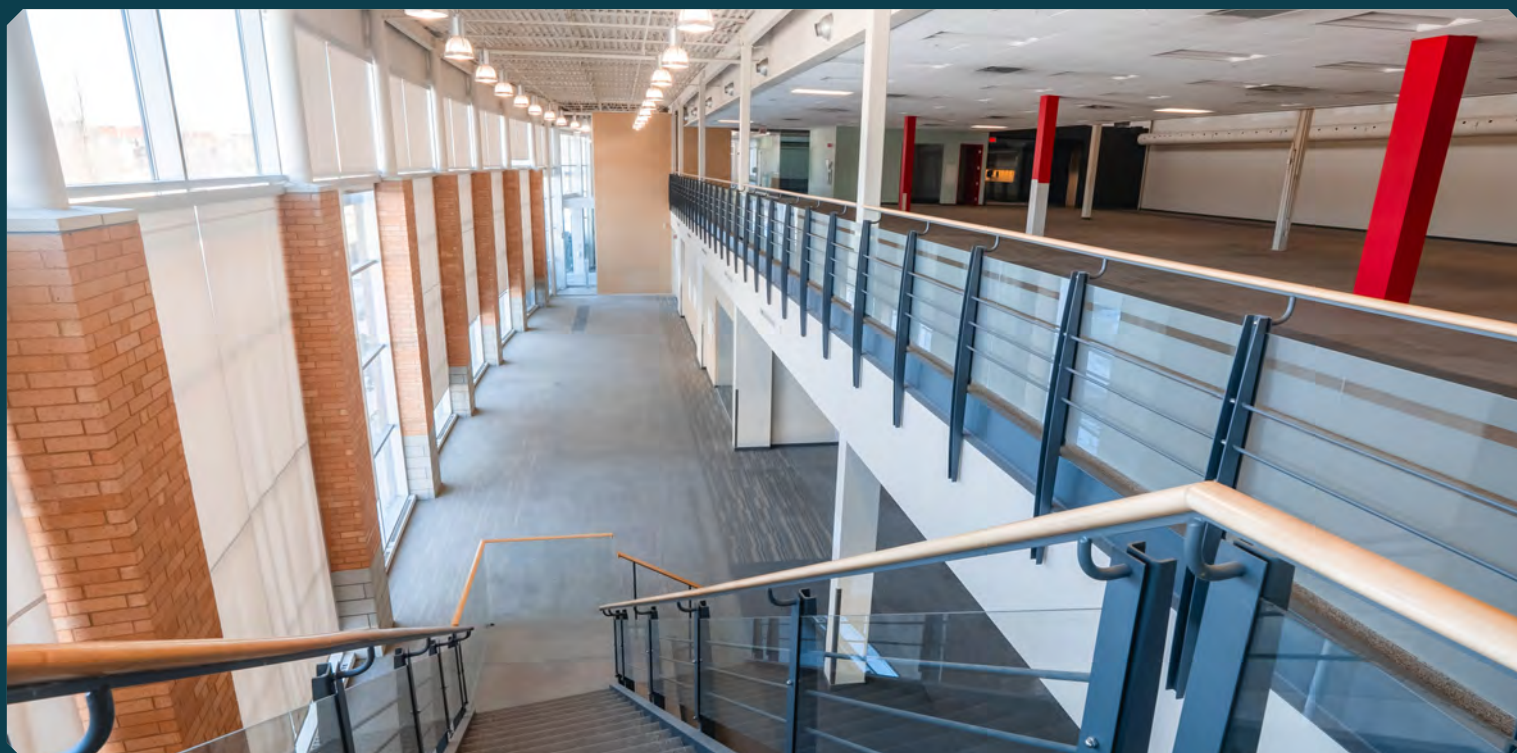
Plan du bâtiment



Photos



Photos



Résumé



Certification visée

Informations pertinentes



LEED

Système d'évaluation reconnu à travers 150 pays, le programme LEED (Leadership in Energy and Environmental Design) vise à léguer un patrimoine bâti de meilleure qualité, dont l'impact environnemental serait moindre.

- Disponibilité - Immédiatement
- Année de construction - 2005
- Superficie totale et disponible - 420 080 pi ca
À partir de 85 000 pi ca
- Porte de garage «drive-in» :
Total de une (1) porte
- Portes de quais de chargement :
Total de vingt-six (26) portes
Dimensions : 9'-0" x 10'-0"
- Hauteur libre - Entrepôt - 30'-0"
- Capacité électrique du bâtiment - 2000 A
- Éclairage entrepôt - LED
- Espaces de stationnement pour remorques - Total de trente-cinq (35) espaces
- Espaces de stationnement pour véhicules - Total de deux cent trente-neuf (239) espaces
- Entreposage extérieur disponible

MONTONI

Pour toutes questions liées à cette
présentation, veuillez contacter :
abouchard@groupeмонтони.com