

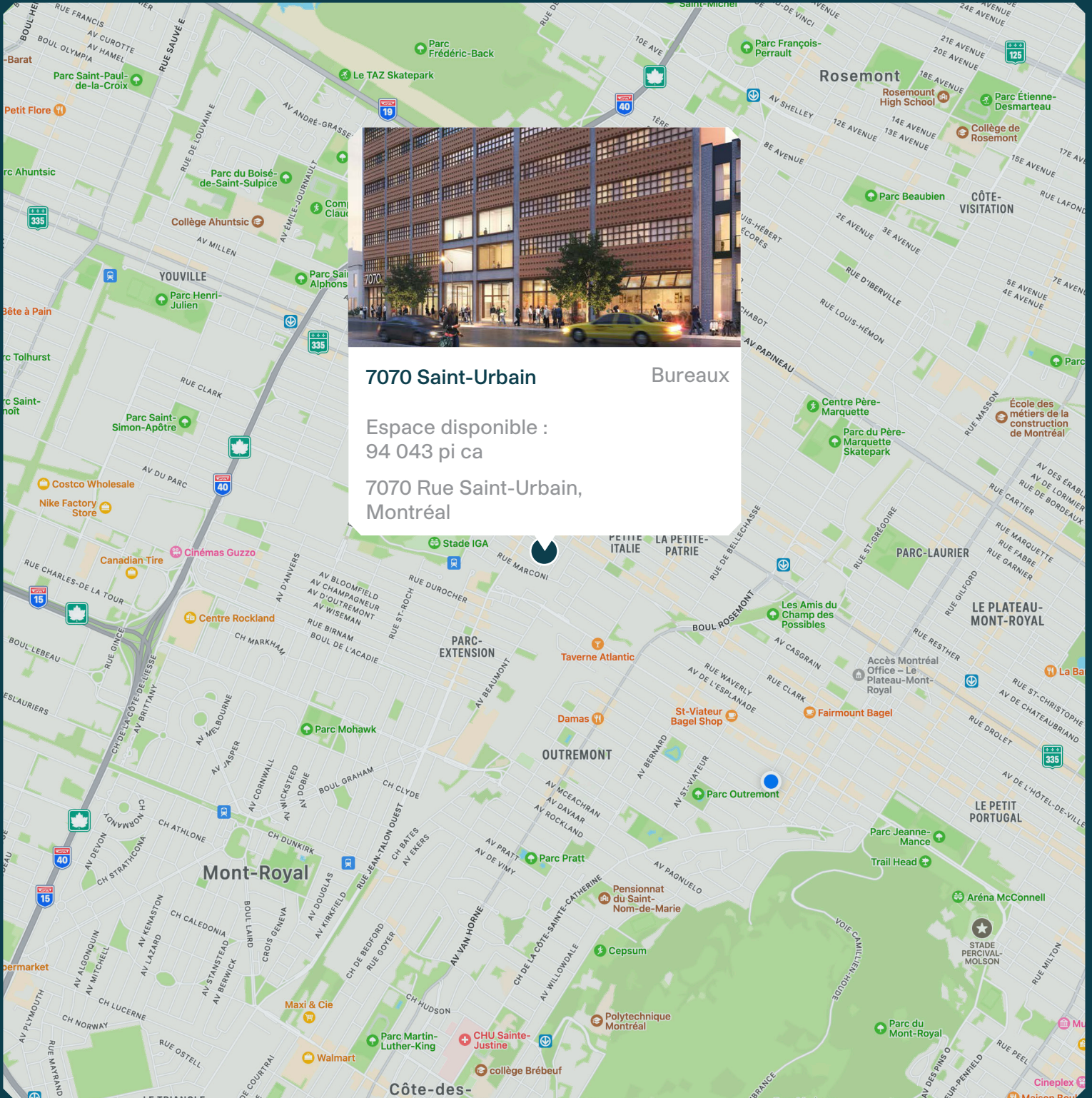
# 7070 Saint-Urbain



**MONTONI**

Bâtir sur parole  
pour demain





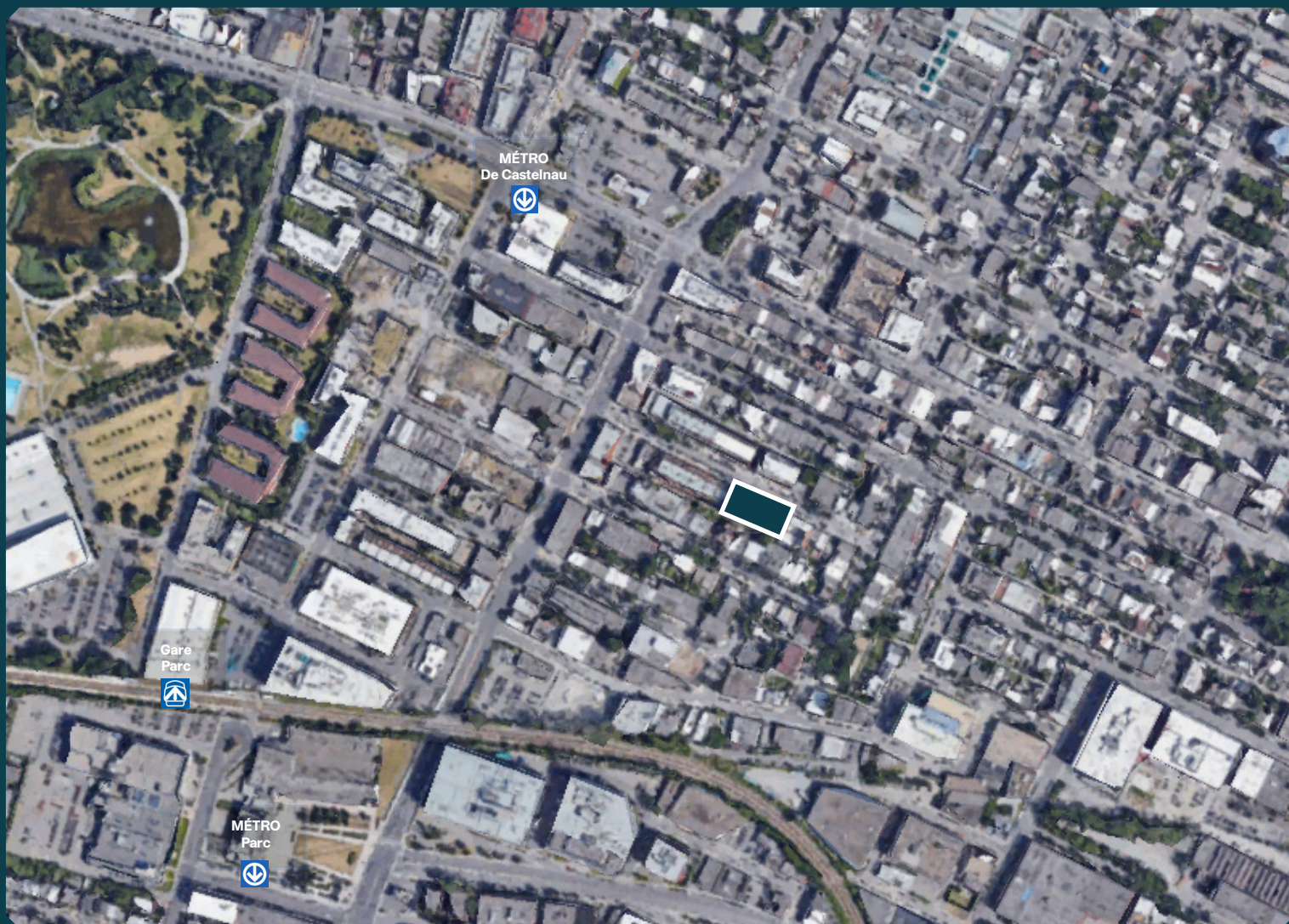
**7070 Saint-Urbain Bureaux**

Espace disponible :  
94 043 pi ca

7070 Rue Saint-Urbain,  
Montréal



# Plan du quartier



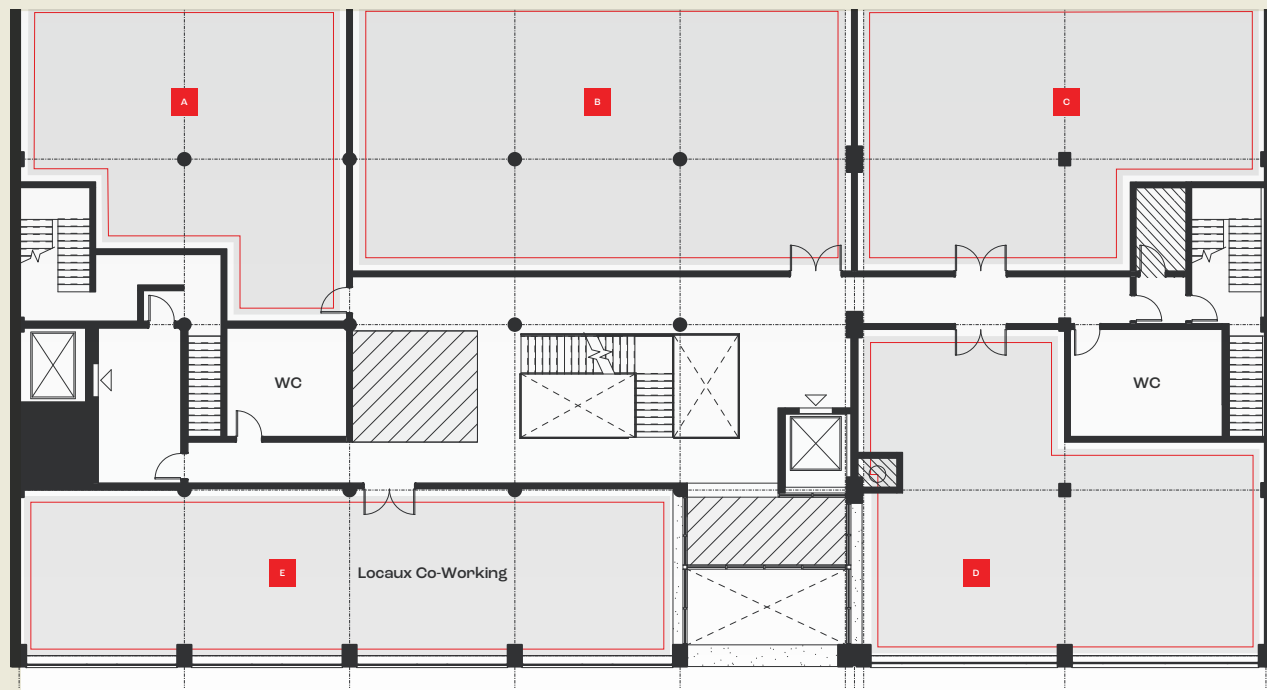
## ESPACE DISPONIBLE

Superficie totale - 94 043 pi ca

## ACCÈS

Accès rapide aux autoroutes 40, 15, 19  
Métro De Castelnau et Métro Parc accessibles à la marche  
À proximité de Gare Parc

# Plan du bâtiment



Rue Saint-Urbain



Rue Saint-Urbain



# Perspectives





# Perspectives





# Résumé



## Certifications visées

## Informations pertinentes



### LEED

Système d'évaluation reconnu à travers 150 pays, le programme LEED (Leadership in Energy and Environmental Design) vise à léguer un patrimoine bâti de meilleure qualité, dont l'impact environnemental serait moindre.

- Début de construction - Project clé en main
- Espace disponible:  
Total - 94 043 pi ca
- Porte de garage «drive-in» - Total de une (1) porte

# MONTONI

Pour toutes questions liées à cette  
présentation, veuillez contacter :  
[abouchard@groupemontoni.com](mailto:abouchard@groupemontoni.com)