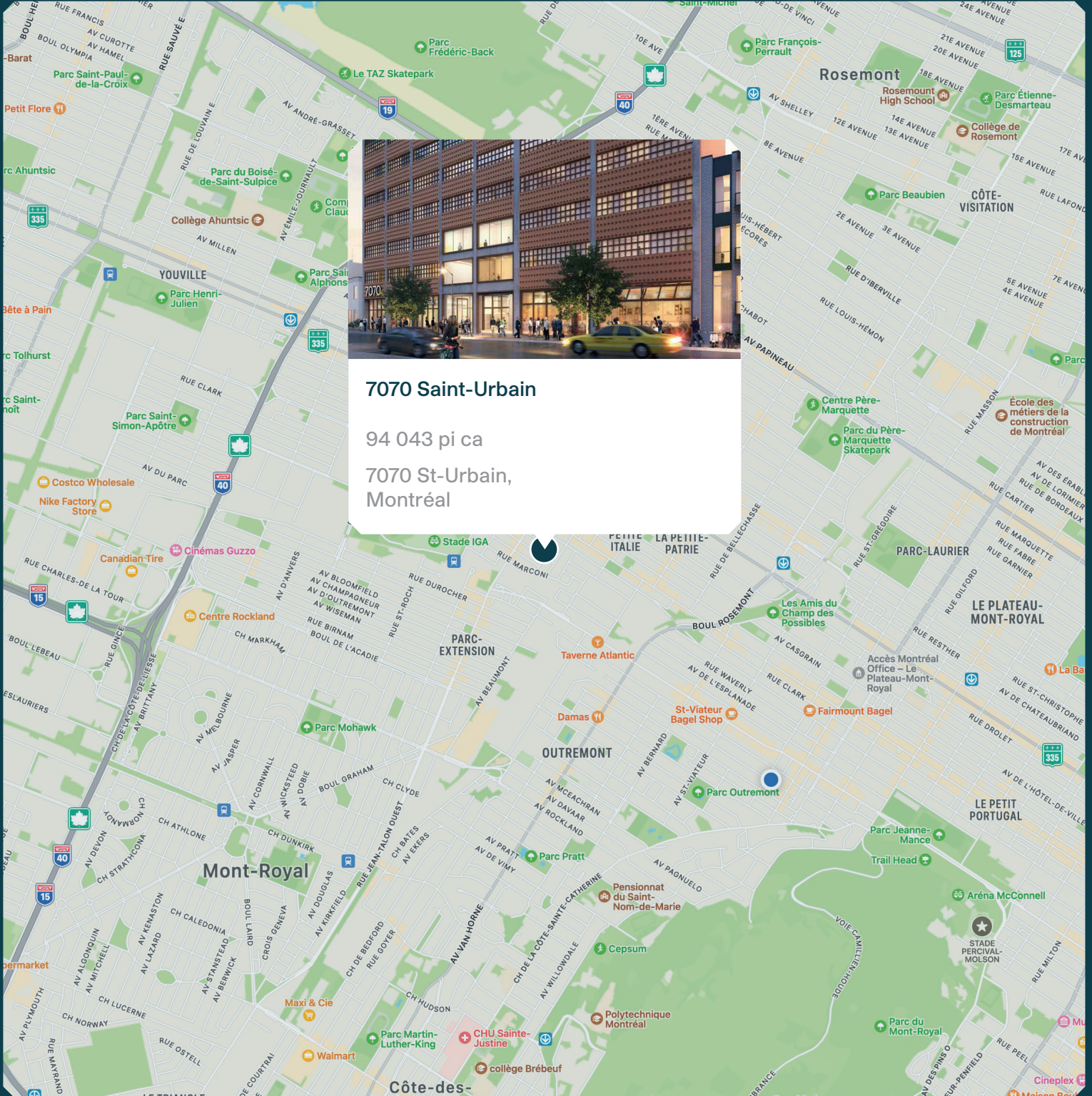


7070 Saint-Urbain



MONTONI

Bâtir sur parole
pour demain

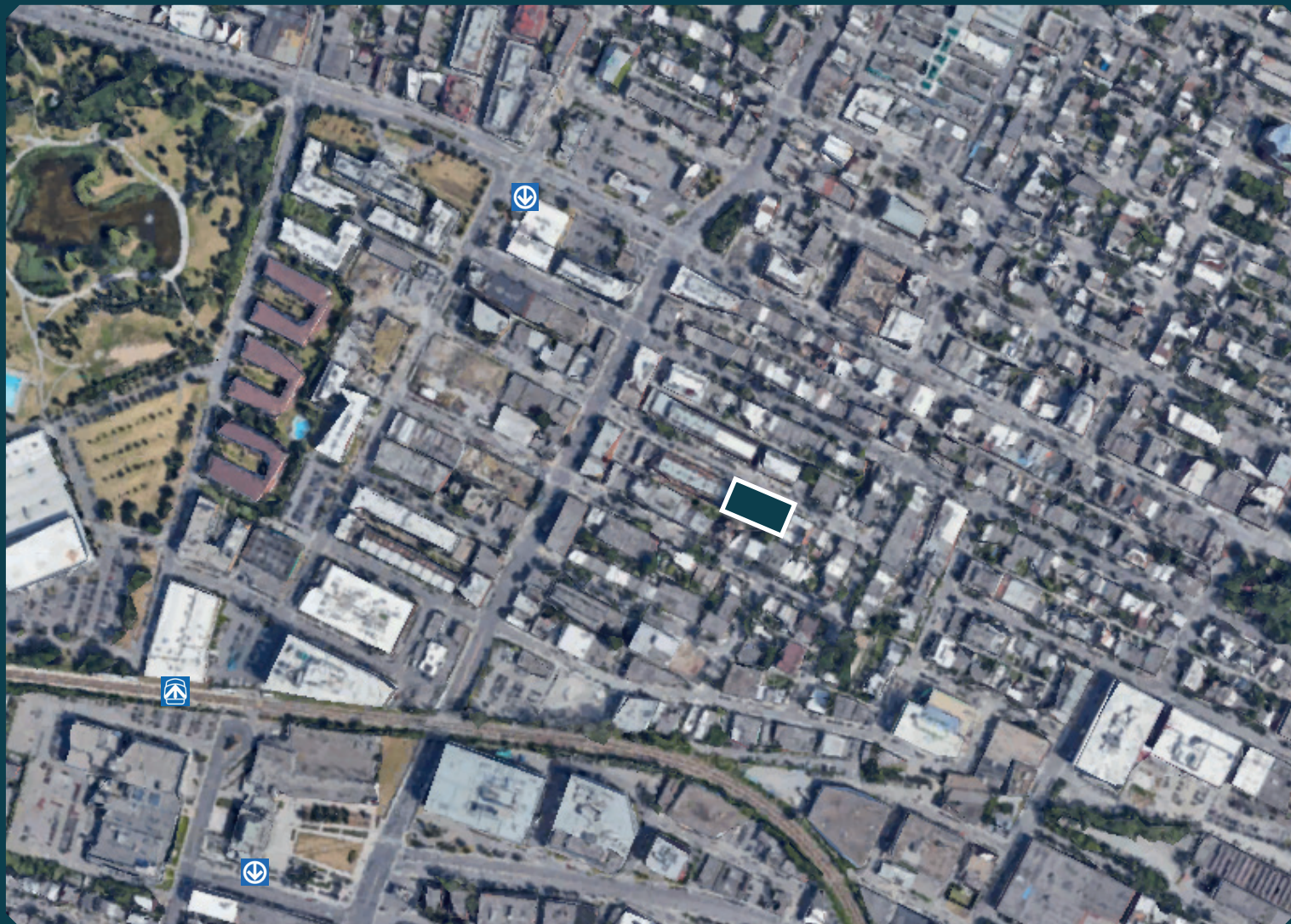


7070 Saint-Urbain

94 043 pi ca

7070 St-Urbain,
Montréal

Plan du quartier



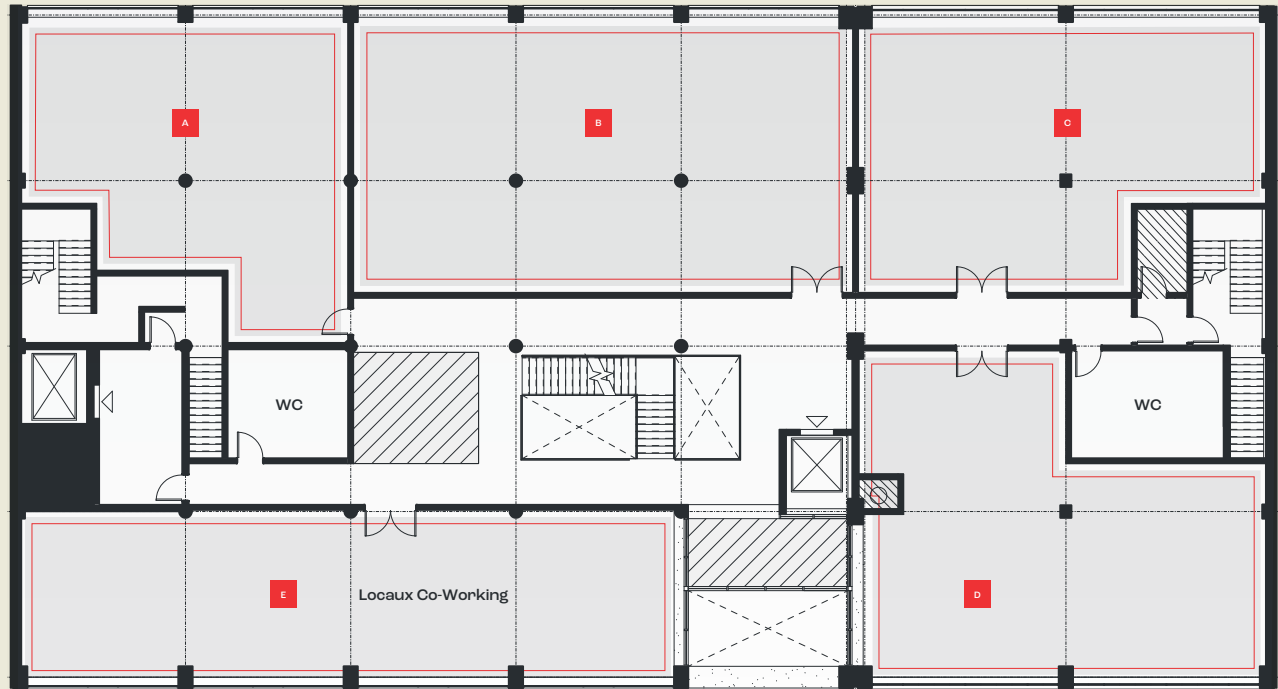
BÂTIMENT

Superficie totale : 94 043 pi ca

ACCÈS

Accès aux autoroutes 40, 15, 19
Metro De Castelneau, Parc
Train Parc
Autobus 55, 80, 92, 93, 363, 372, 480

Plan du bâtiment



Bâtiment 94 043 pi ca

Perspectives



Perspectives



Résumé



 Certification visée

Informations pertinentes

 LEED Or

LEED

Système d'évaluation reconnu à travers 150 pays, le programme LEED (Leadership in Energy and Environmental Design) vise à léguer un patrimoine bâti de meilleure qualité, dont l'impact environnemental serait moindre.

- Superficie totale et disponible : 94 043 pi ca
- Porte de garage "Drive-in" : Total de une (1) porte

MONTONI

Pour toutes questions liées à cette
présentation, veuillez contacter :
abouchard@groupemontoni.com