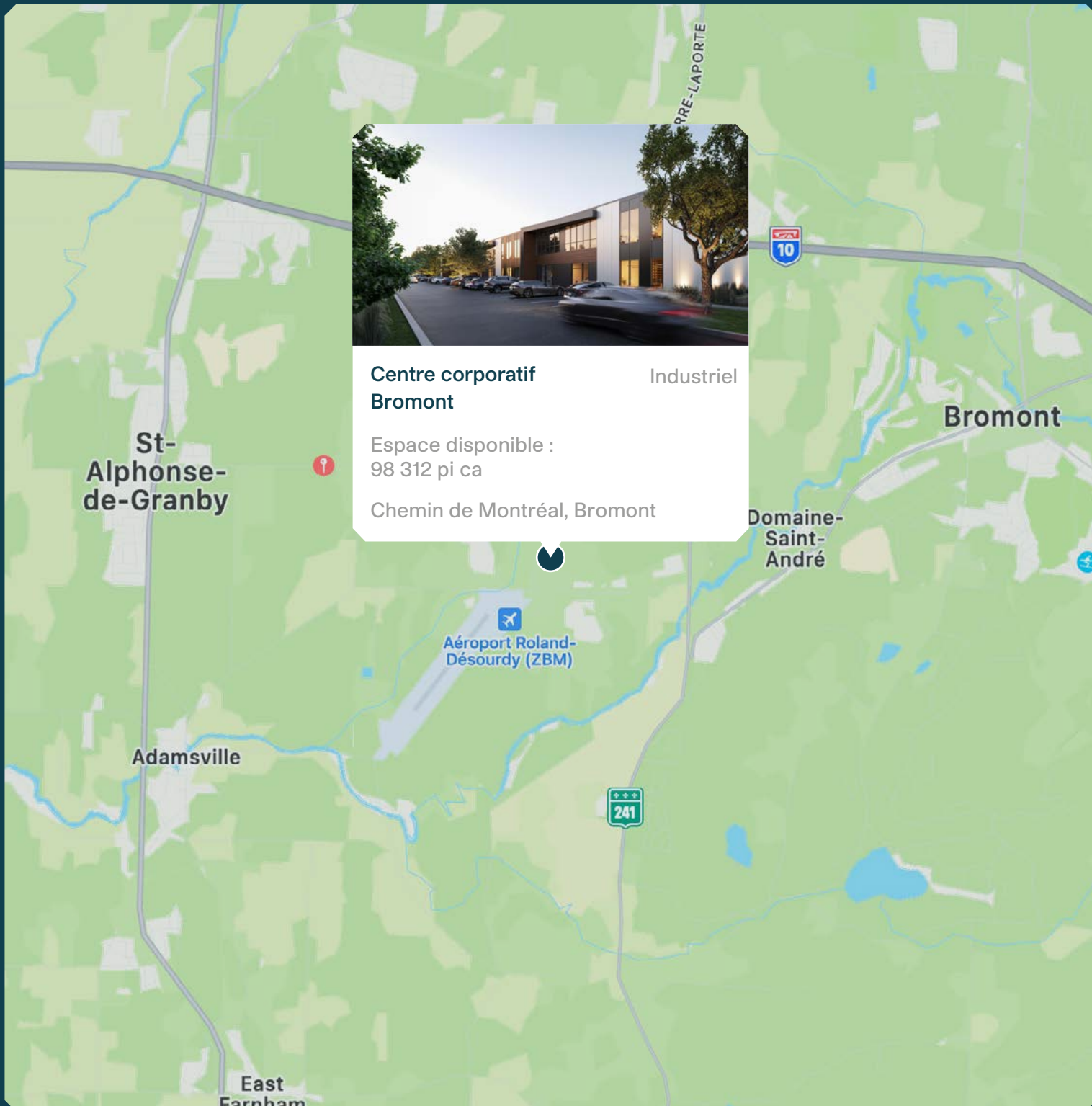
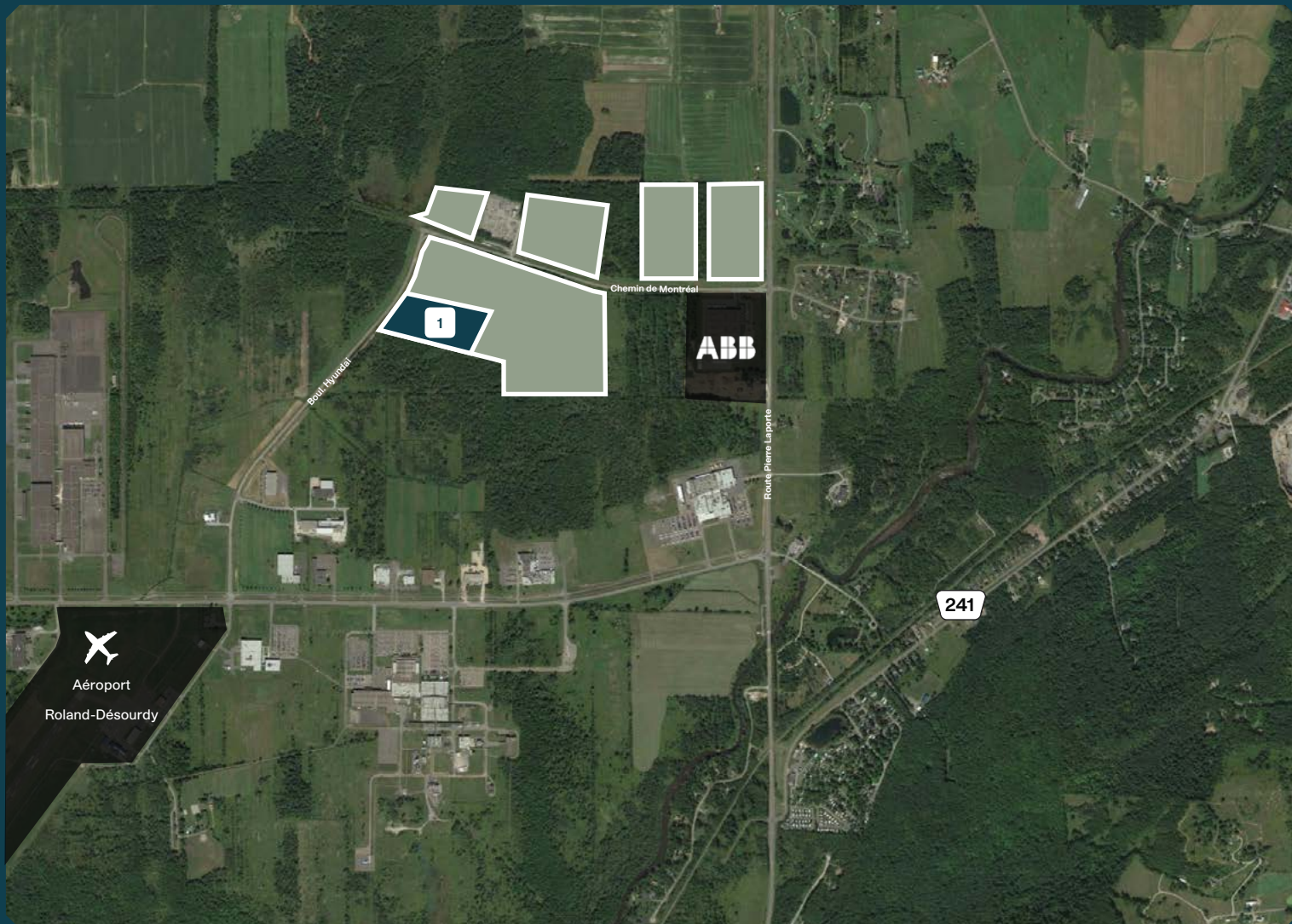


Centre corporatif Bromont





Plan du quartier



TERRAIN

Superficie totale du terrain - 10 000 000 pi ca

BÂTIMENT

1 Phase 1
Espace disponible - 98 312 pi ca

ACCÈS

Chemin de Montréal, Bromont
Accès rapide aux autoroutes 10, 241

Plan de site - Phase 1

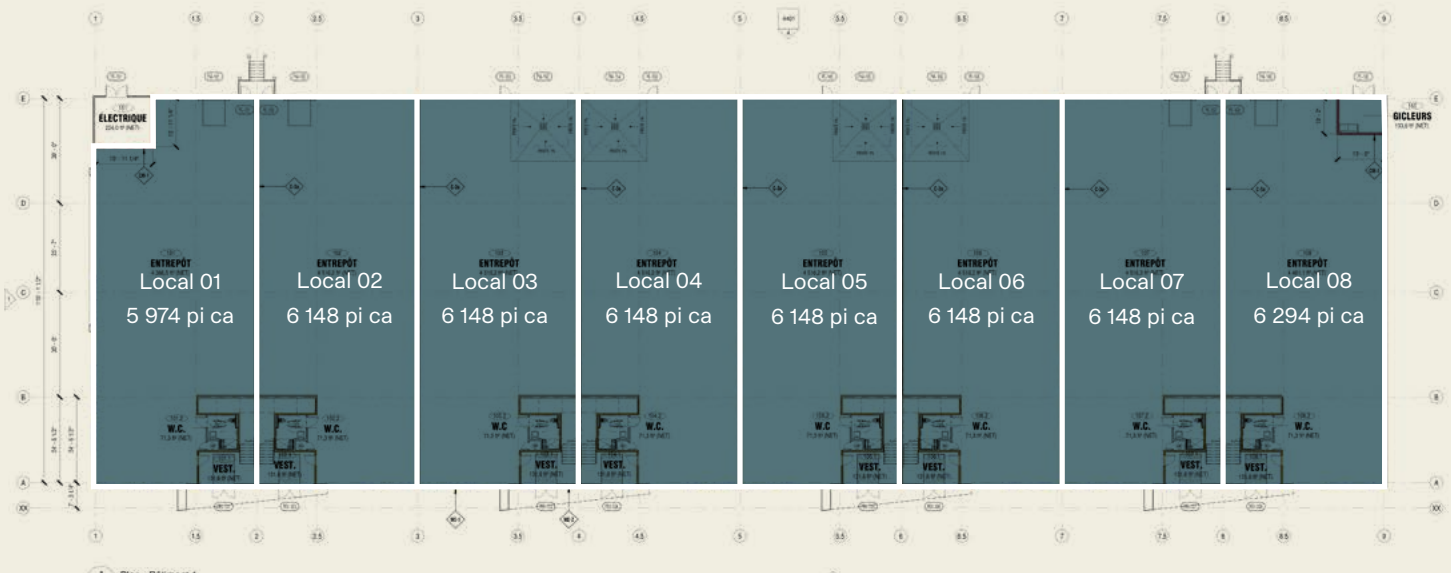


Plan de site - Phase 1



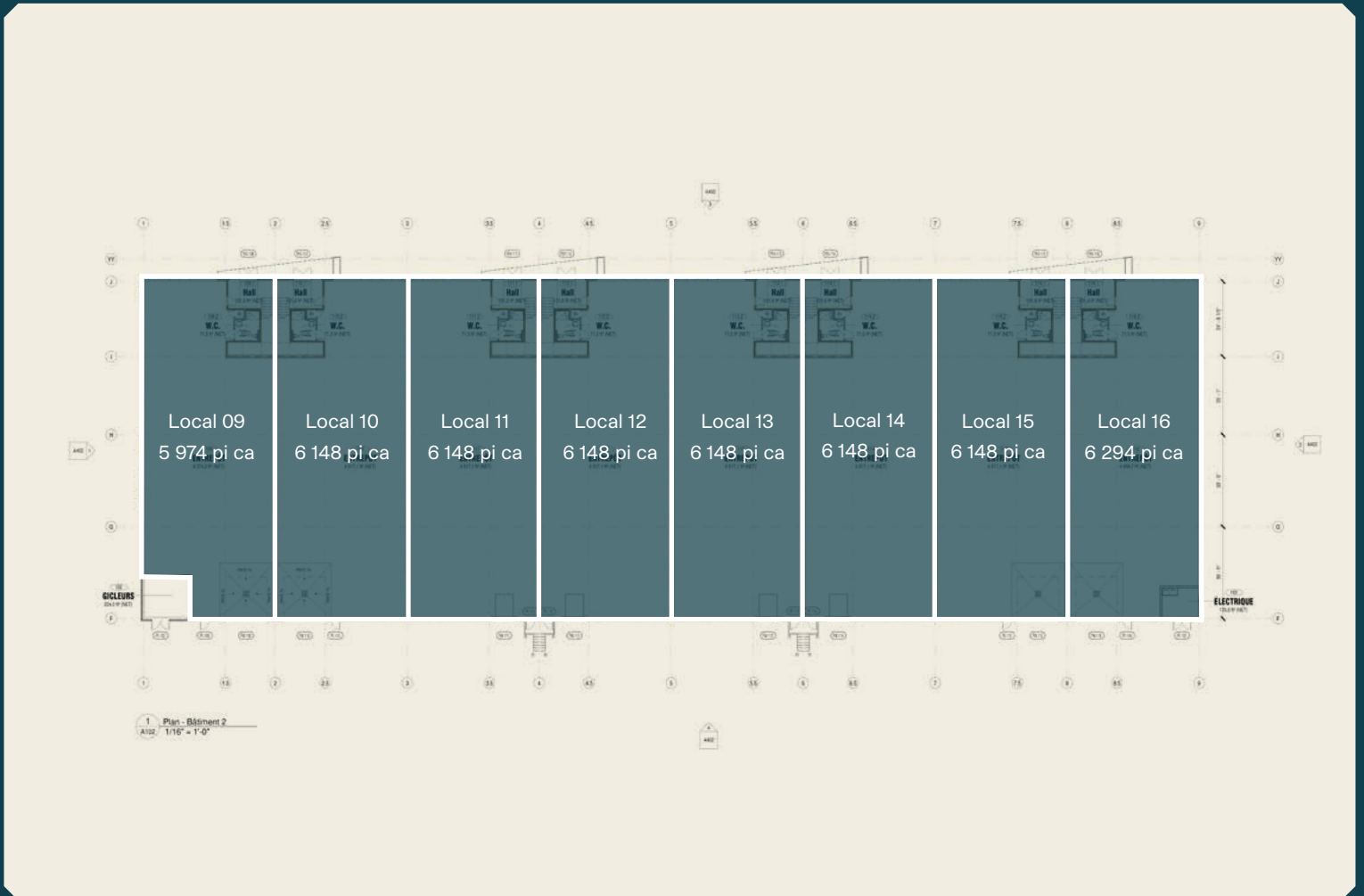
Plan de site - Phase 1

Bâtiment 1



Plan de site - Phase 1

Bâtiment 2



Résumé



Certifications visées



LEED

Système d'évaluation reconnu à travers 150 pays, le programme LEED (Leadership in Energy and Environmental Design) vise à léguer un patrimoine bâti de meilleure qualité, dont l'impact environnemental serait moindre.

Informations pertinentes

- Début de construction - Q2 2025
- Disponible - Q1 2026
- Superficie totale du terrain - 10 000 000 pi ca
- Superficie totale du terrain Phase 1 - 243 599 pi ca
- Jusqu'à seize (16) locaux potentiels
- Stationnement :
Totale de cent douze (112) espaces
- Espace disponible :
Bâtiment 1 - 49 156 pi ca
Bâtiment 2 - 49 156 pi ca
Superficie totale - 98 312 pi ca
À partir de 5 974 pi ca
- Portes de garage «drive-in» - Bâtiment 1 :
Totale de quatre (4) portes
Local 03 - une (1) porte
Local 04 - une (1) porte
Local 05 - une (1) porte
Local 06 - une (1) porte
Dimensions : 14'-0" x 14'-0"
- Portes de garage «drive-in» - Bâtiment 2 :
Totale de quatre (4) portes
Local 09 - une (1) porte
Local 10 - une (1) porte
Local 15 - une (1) porte
Local 16 - une (1) porte
Dimensions : 14'-0" x 14'-0"
- Portes de quais de chargement - Bâtiment 1 :
Totale de quatre (4) portes
Local 01 - une (1) porte
Local 02 - une (1) porte
Local 07 - une (1) porte
Local 08 - une (1) porte
Dimensions : 8'-6" x 9'-0"
- Portes de quais de chargement - Bâtiment 1 :
Total de quatre (4) portes
Local 11 - une (1) porte
Local 12 - une (1) porte
Local 13 - une (1) porte
Local 14 - une (1) porte
Dimensions : 8'-6" x 9'-0"
- Hauteur libre - Entrepôt - 24'-0"
- Protection incendie - Système gicleurs ESFR
- Éclairage entrepôt - «High bay» au DEL
300 lux, sans protection en verre

MONTONI

Pour toutes questions liées à cette
présentation, veuillez contacter :
abouchard@groupemontoni.com