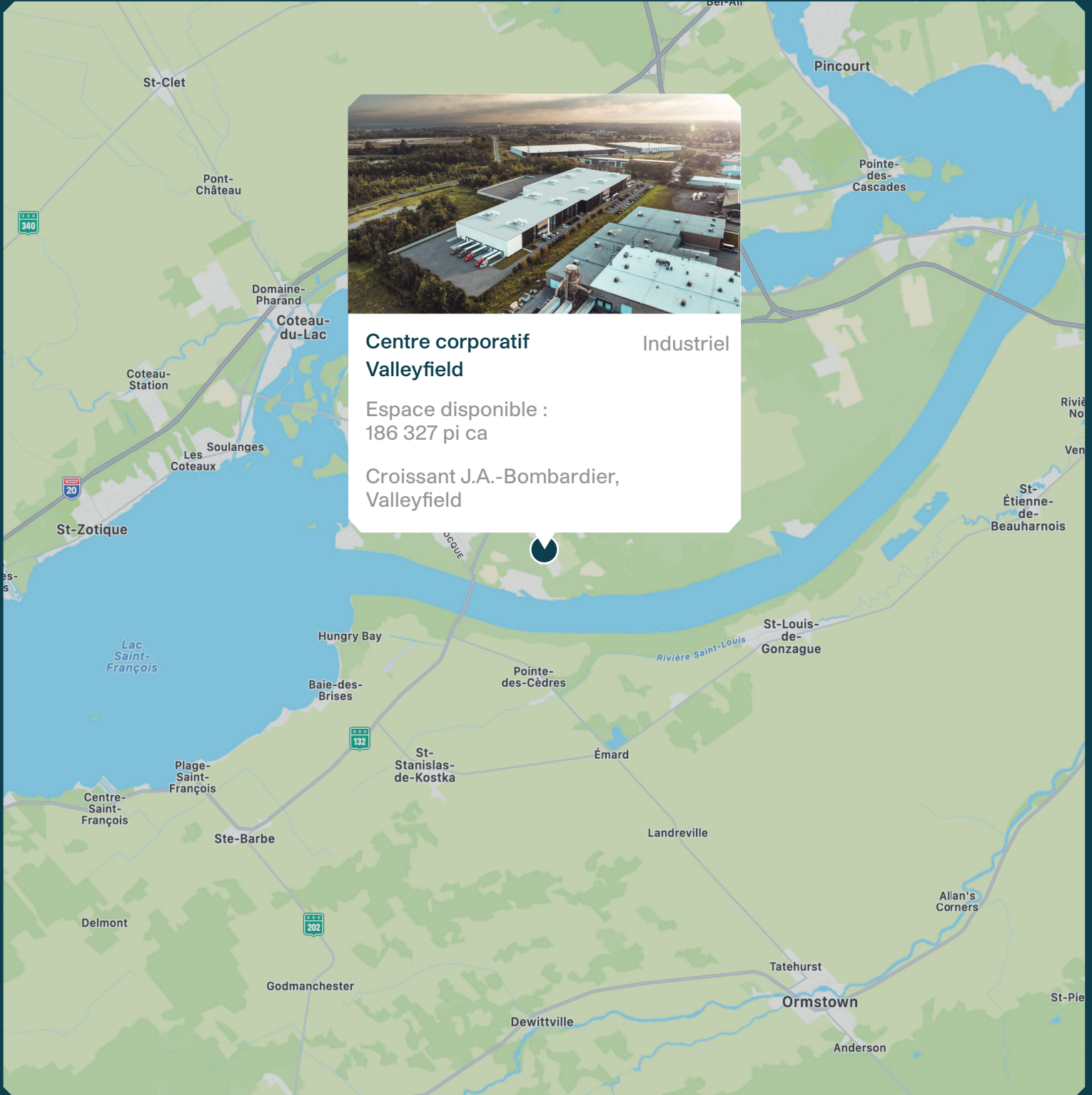


Centre corporatif Valleyfield



MONTONI

Bâtir sur parole
pour demain

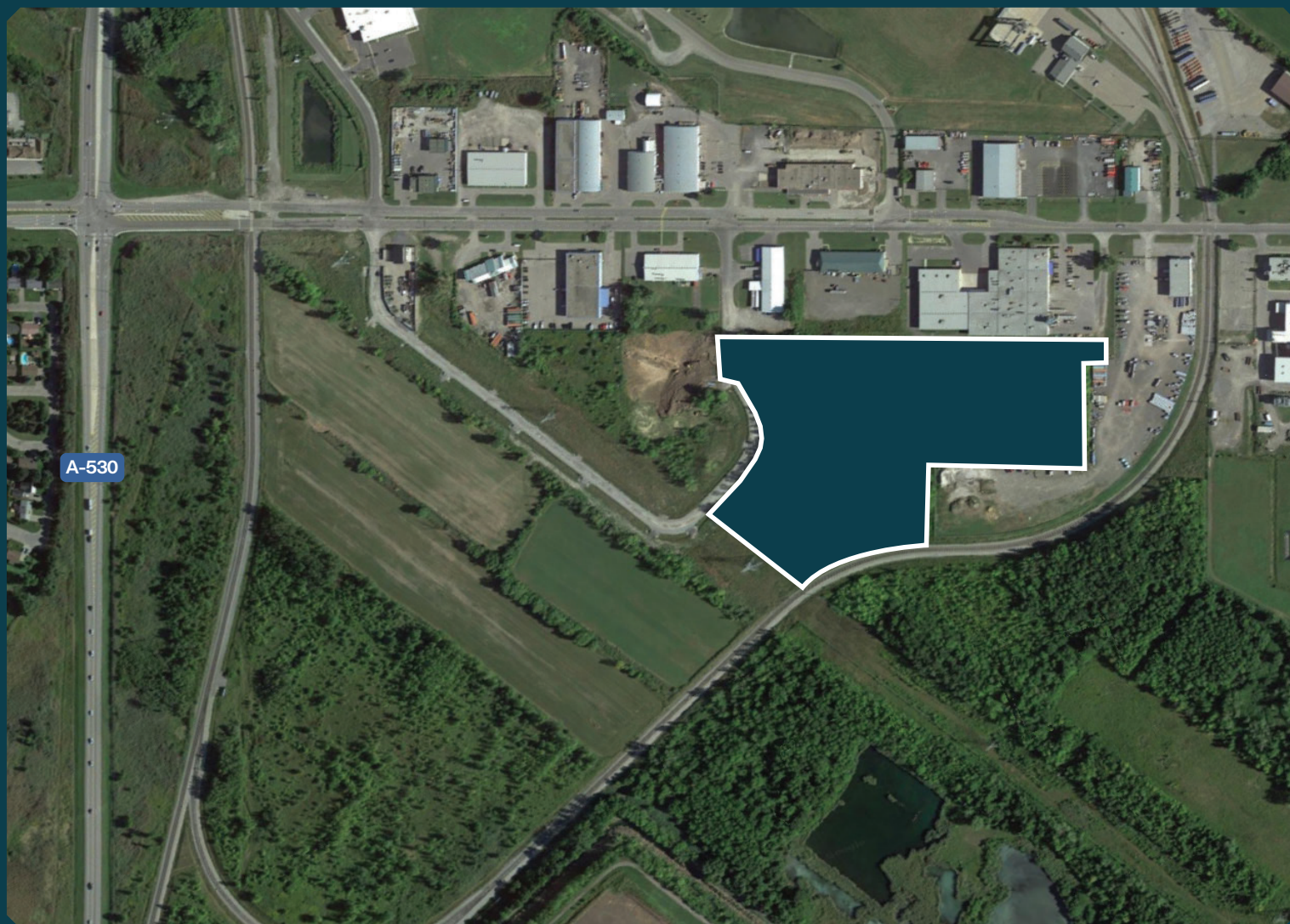


Centre corporatif Valleyfield Industriel

Espace disponible :
186 327 pi ca

Croissant J.A.-Bombardier,
Valleyfield

Plan du quartier



TERRAIN

Superficie du terrain - 499 074 pi ca

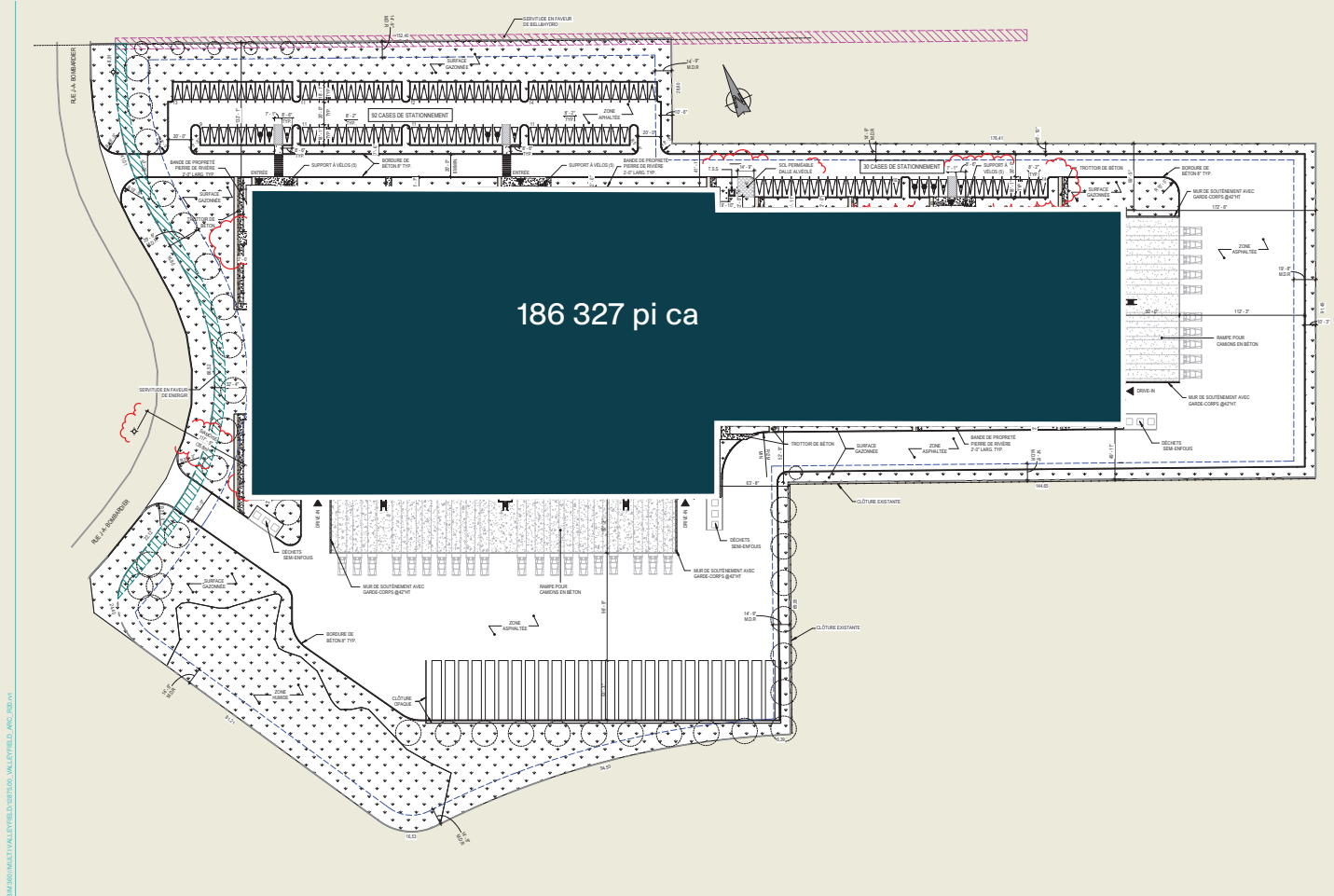
ESPACE DISPONIBLE

Immeuble complet - 186 327 pi ca

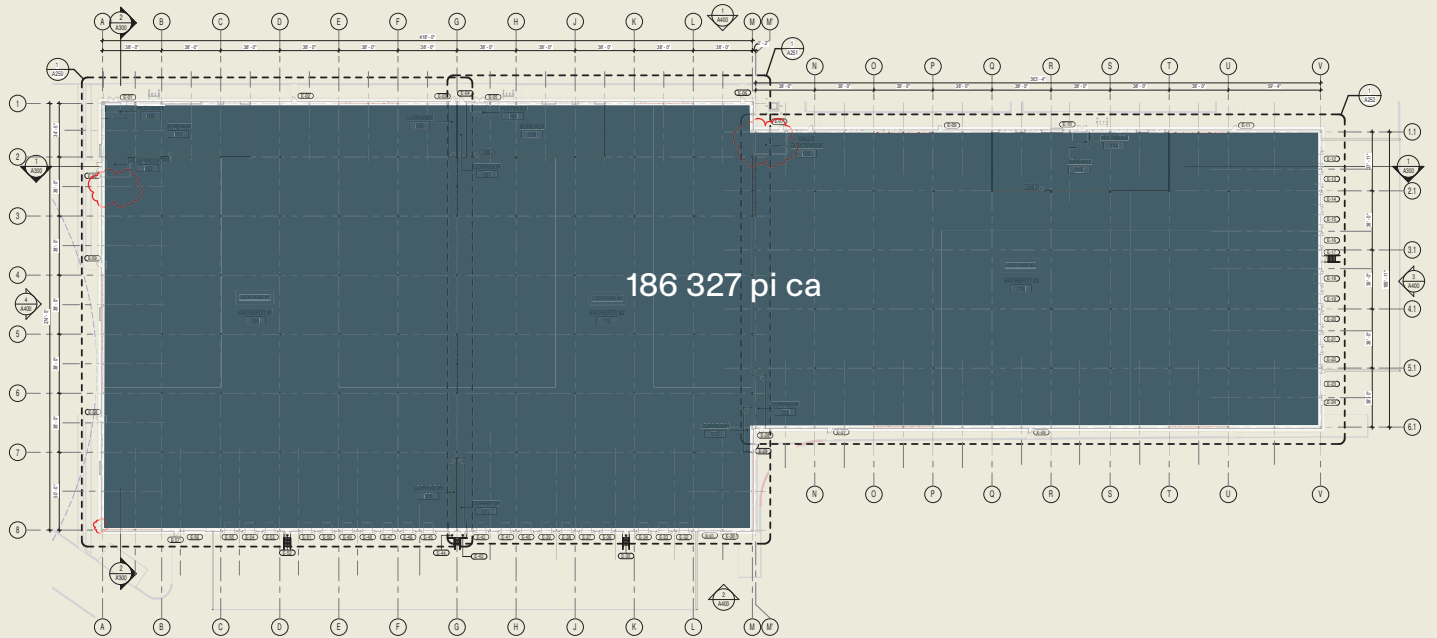
ACCÈS

Croissant J.A.-Bombardier, Valleyfield
Accès rapide aux autoroutes 530, 132

Plan du site



Plan du rez-de-chaussée



Résumé



Certifications visées

Informations pertinentes



LEED Or

Système d'évaluation reconnu à travers 150 pays, le programme LEED (Leadership in Energy and Environmental Design) vise à léguer un patrimoine bâti de meilleure qualité, dont l'impact environnemental serait moindre.

- Début de construction - Project clé en main
- Jusqu'à trois (3) locaux potentiels
- Superficie totale du terrain - 499 074 pi ca
- Espace disponible - 186 327 pi ca
- Porte de garage «drive-in» :
Total de trois (3) portes
Dimensions : 14'-0" x 14'-0"
- Porte de quais de chargement :
Total de trente-et-un (31) portes -
Dimensions : 9'-0" x 10'-0"
- Entrés électriques - 1 200 A
- Espacement des colonnes - 38'-0" x 38'-0"

MONTONI

Pour toutes questions liées à cette
présentation, veuillez contacter :
abouchard@groupeMontoni.com