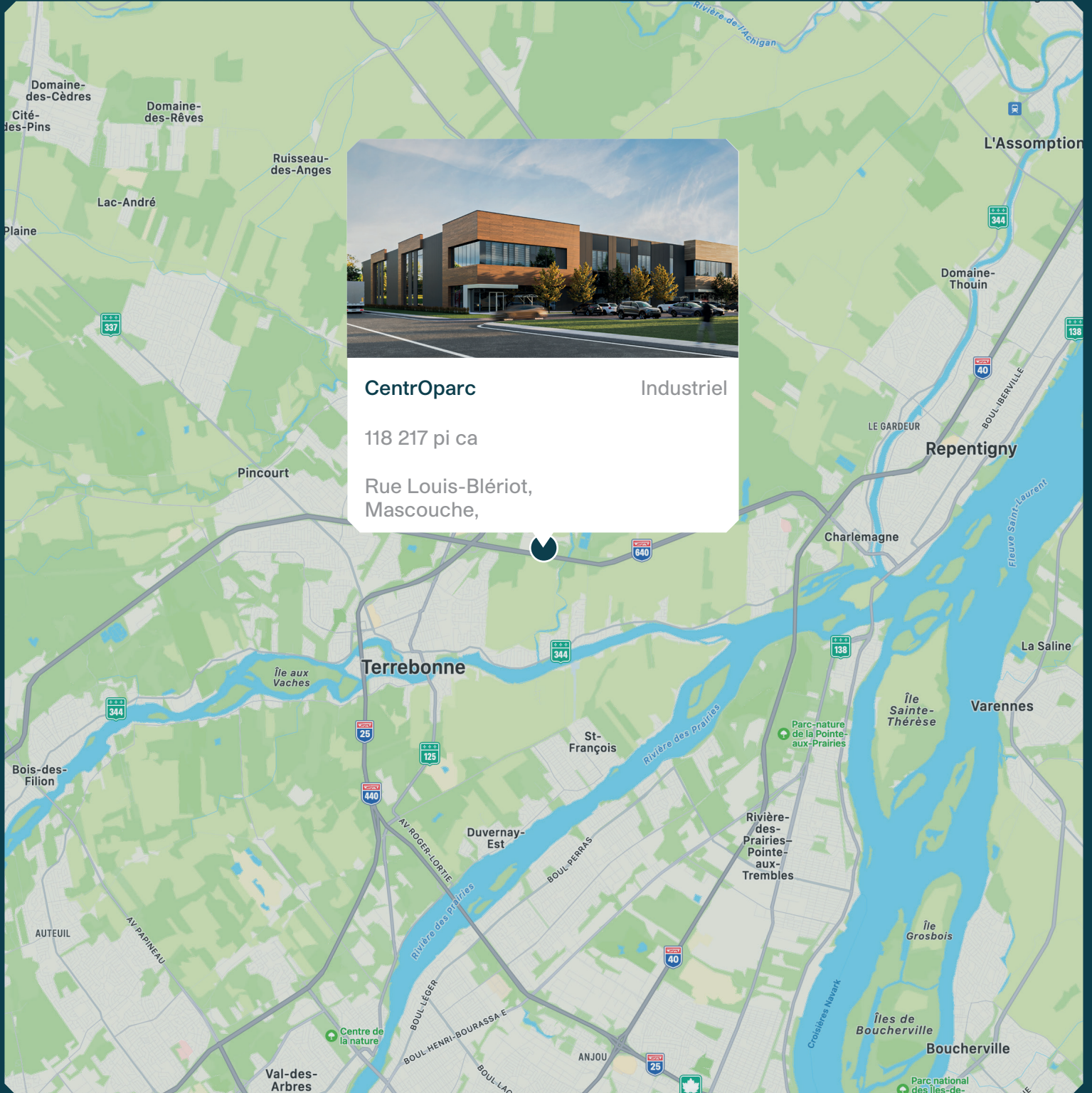


CentrOparc



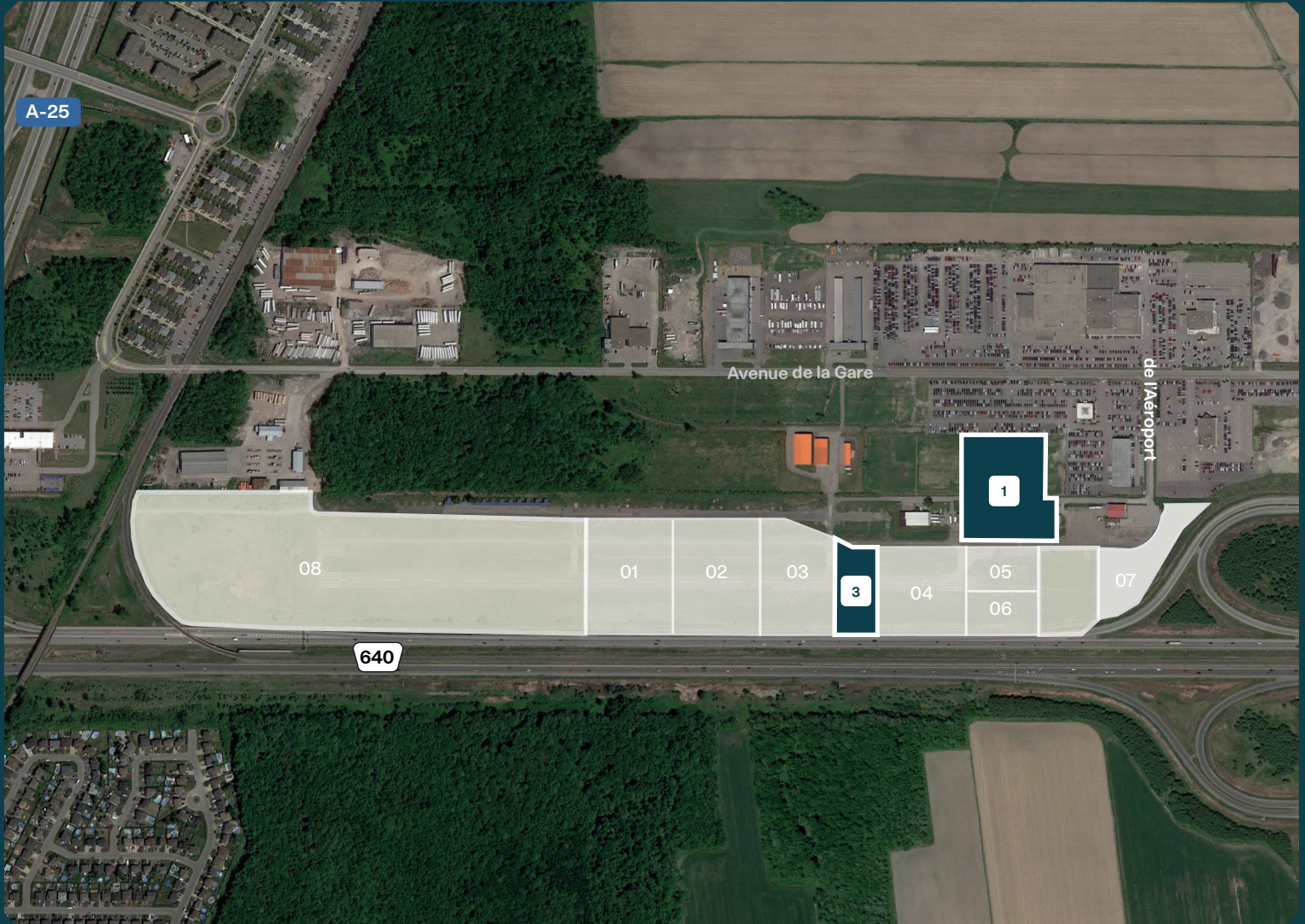


CentrOparc Industriel

118 217 pi ca

Rue Louis-Blériot,
Mascouche,

Plan du quartier



BÂTIMENT

Espaces disponibles : 118 217 pi ca

- 1** Bâtiment Multi 1 83 321 pi ca
- 3** Bâtiment Industriel 3 34 896 pi ca

ACCÈS

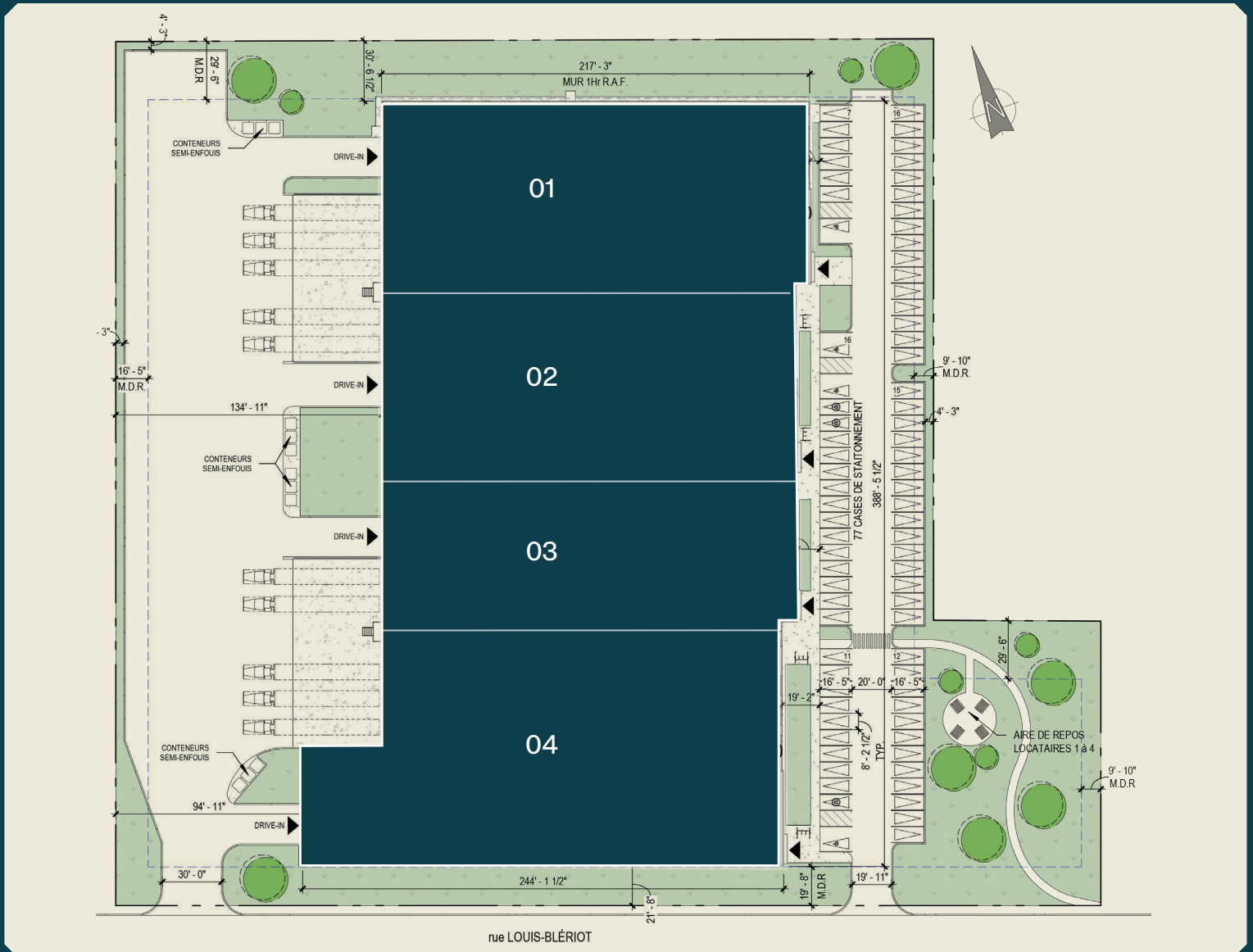
Cases de stationnement disponibles
Accès rapide aux autoroutes 25, 640
Terminus d'autobus et gare de train à proximité

01 Offre en cours 02 St-Hubert 02 Buanderie Blanchelle 04 EEGT 05 Ménagez-vous 06 Jacmar 07 Quilicot 08 Mondou

Bâtiment Multi 1

Bâtiment Multi 1

Plan de site

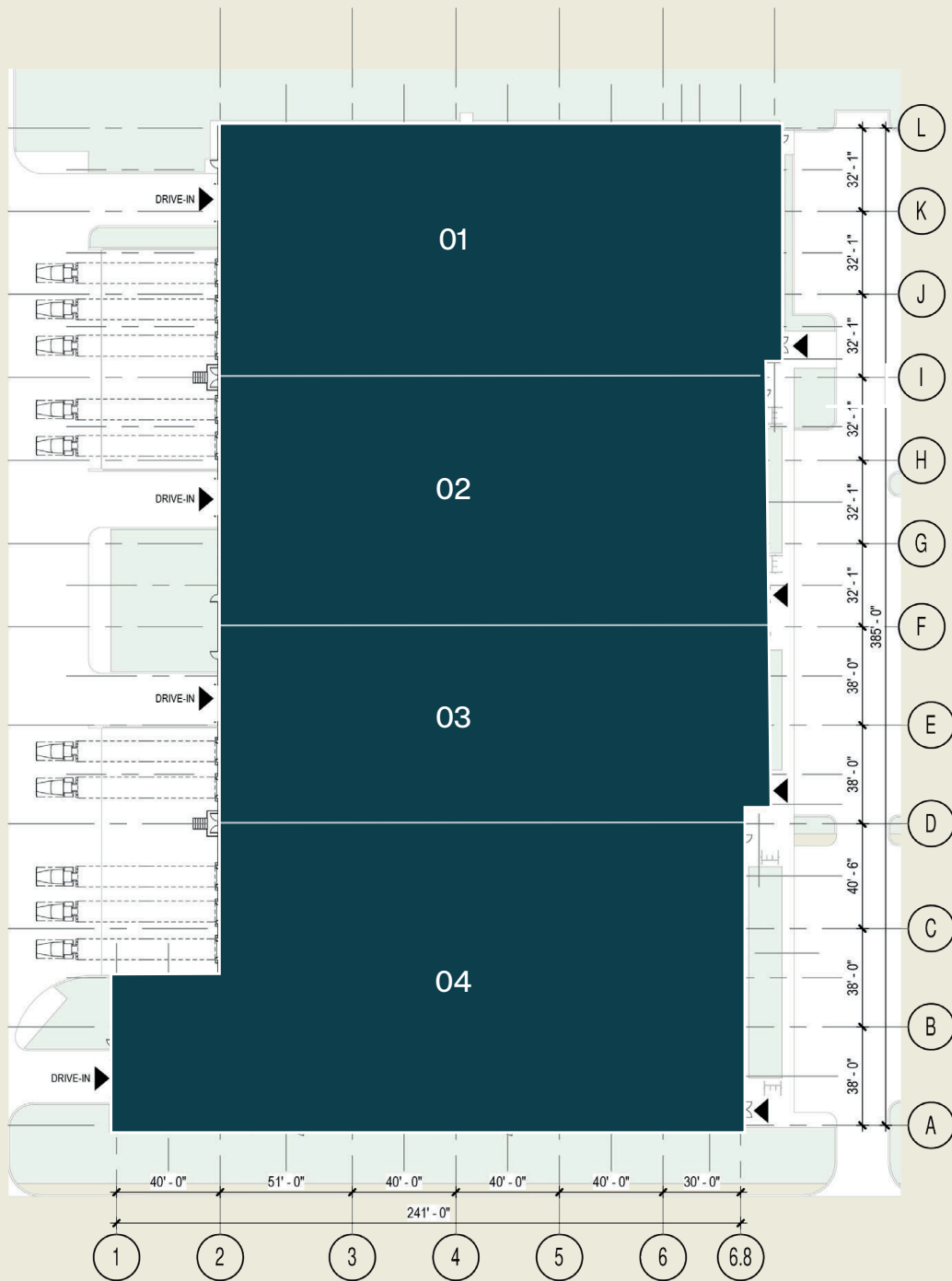


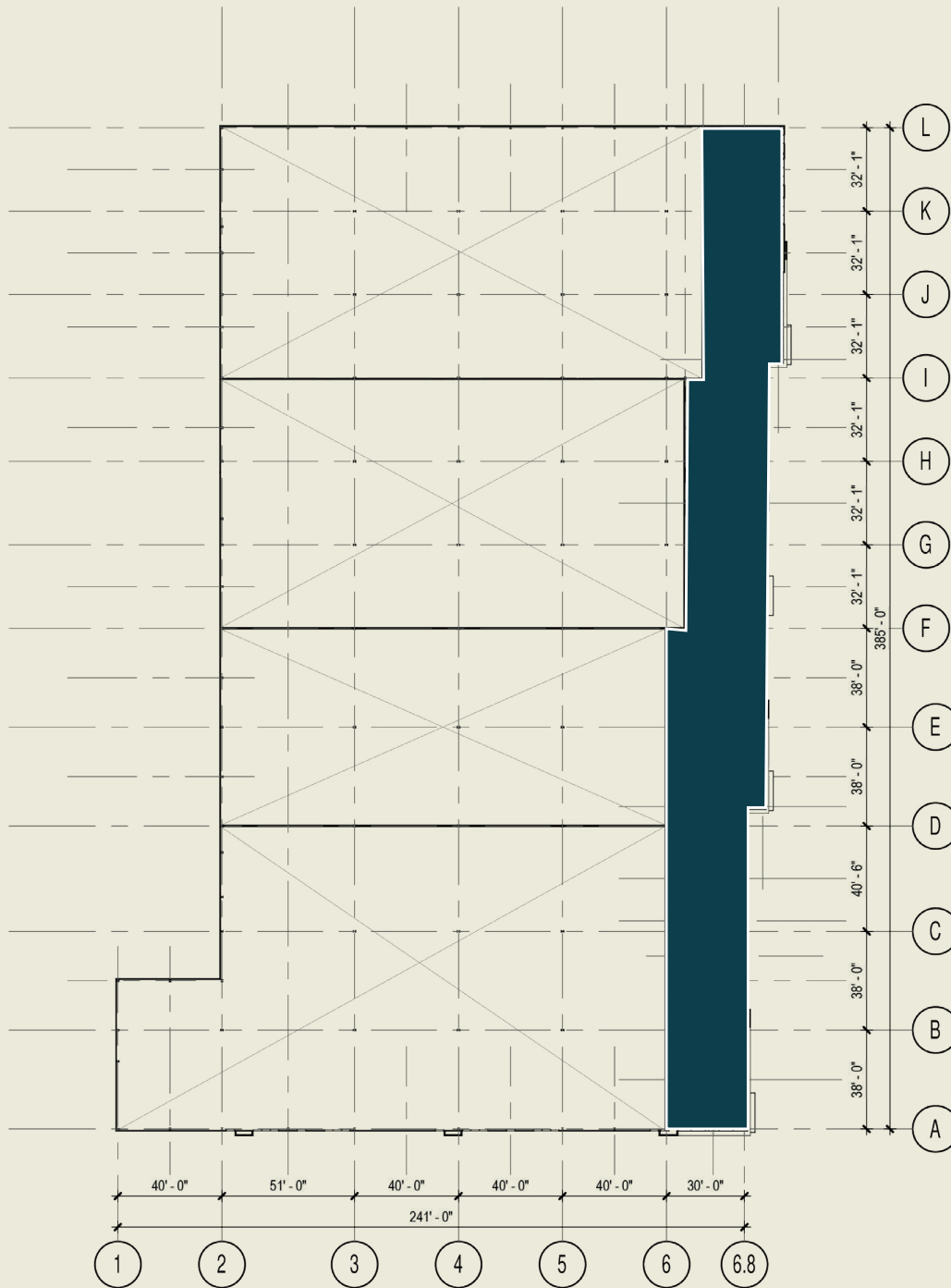
1 Bâtiment Multi 1 83 321 pi ca

- 01 Local 1 - 23 644 pi ca - Entrepôt 18 014 pi ca
- 02 Local 2 - 22 885 pi ca - Entrepôt 17 186 pi ca
- 03 Local 3 - 18 460 pi ca - Entrepôt 13 033 pi ca
- 04 Local 4 - 29 528 pi ca - Entrepôt 22 470 pi ca

Bâtiment Multi 1

Plan du rez-de-chaussée





Résumé - Bâtiment Multi 1





Certifications visées



DISTINCTION par MONTONI

Distinction par MONTONI rend possible la réalisation d'un grand nombre de projets durables, tout en optimisant le bien-être de leurs occupants.

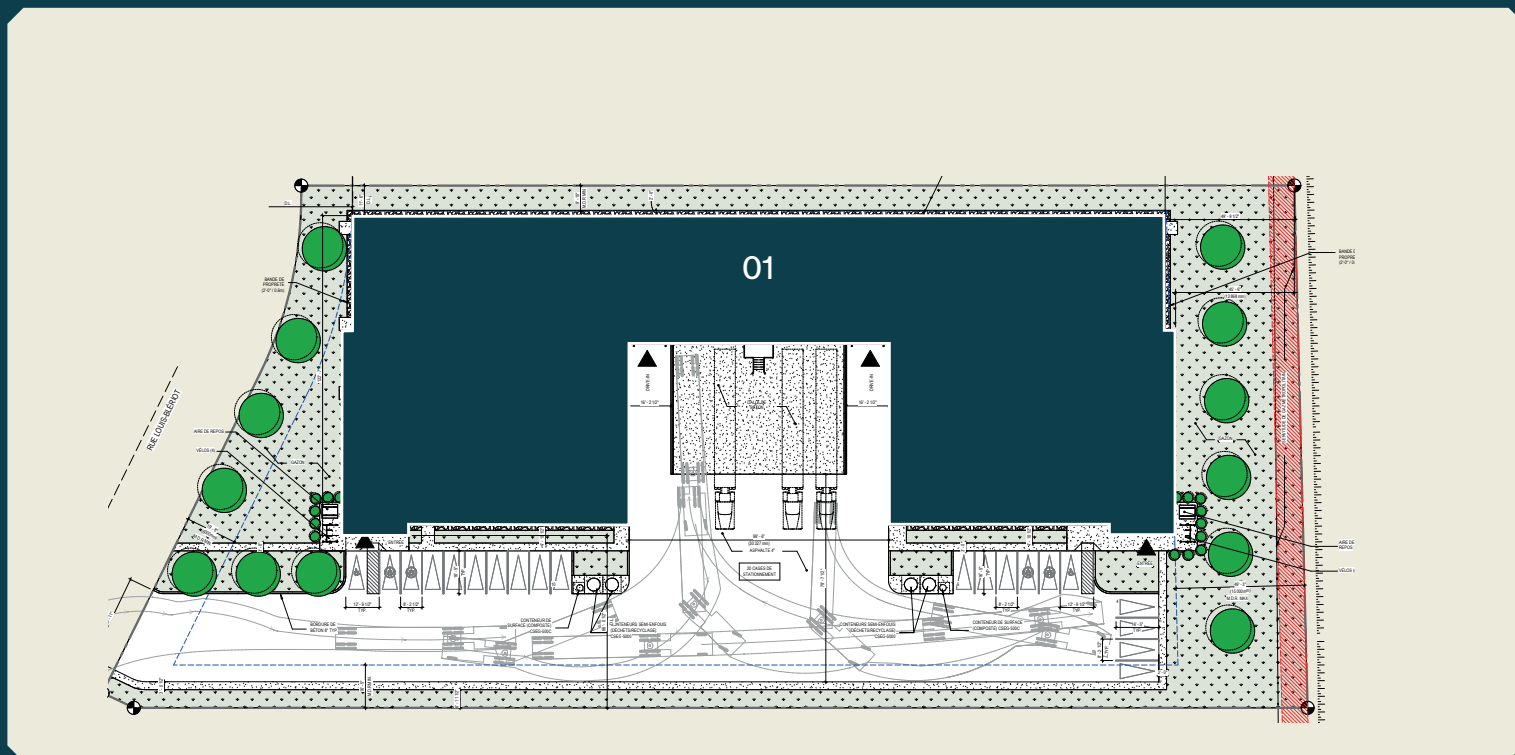
Informations pertinentes

- Début de construction : 2024
- Zonage : IA 519
- Nombre de locaux potentiels : Quatre (4)
- Superficie au sol : 83 321 pi ca
- Superficie totale : 94 517 pi ca
- Stationnement : Total de 77 espaces, dont 4 x  et 3 x  et 12 vélos
- Dalle en radier dans l'entrepôt de 152mm d'épaisseur
- Porte de garage « drive-in » : Total de quatre (4) portes - Une (1) porte par local - Dim : 14'-0" x 14'-0"
- Porte de quais de chargement : Total de dix (10) portes - Trois (3) portes pour les locaux extérieurs et deux (2) pour les locaux intérieurs - Dim : 9'-0" x 10'-0"
- Quais de chargement pneumatiques galvanisés - Capacité : 40 000 lbs.
- Hauteur libre - Entrepôt : 32 pi
- Protection incendie - Système gicleurs ESFR
- Entrepôt ventilé/chauffé - chaudières au gas.
- Entrée électrique du bâtiment - 1600 A, triphasée 347/600V
- Distribution électrique par local - Panneau de 300 A avec compteur
- Éclairage entrepôt - Éléments LED produisant 350lux, sans protection en verre
- Espacement des colonnes - 40' x 38'

Bâtiment Industriel 3

Bâtiment Industriel 3

Plan du rez-de-chaussée



01 - 34 896 pi ca

Résumé - Bâtiment Industriel 3



Certifications visées



DISTINCTION par MONTONI

Distinction par MONTONI rend possible la réalisation d'un grand nombre de projets durables, tout en optimisant le bien-être de leurs occupants.

Informations pertinentes

- Début de construction : 2024
- Nombre de locaux potentiels : Un (1)
- Superficie au sol : 34 986 pi ca
- Porte de garage « drive-in » :
Total de Une (1) porte – Dim : 14'-0"x14'-0"
- Porte de quais de chargement :
Total de deux (2) portes
– Dim : 9'-0" x 10'0"
- Entrée électrique du bâtiment – 600 A
- Espacement des colonnes - 37' x 39'

MONTONI

Pour toutes questions liées à cette
présentation, veuillez contacter :
abouchard@groupemontoni.com