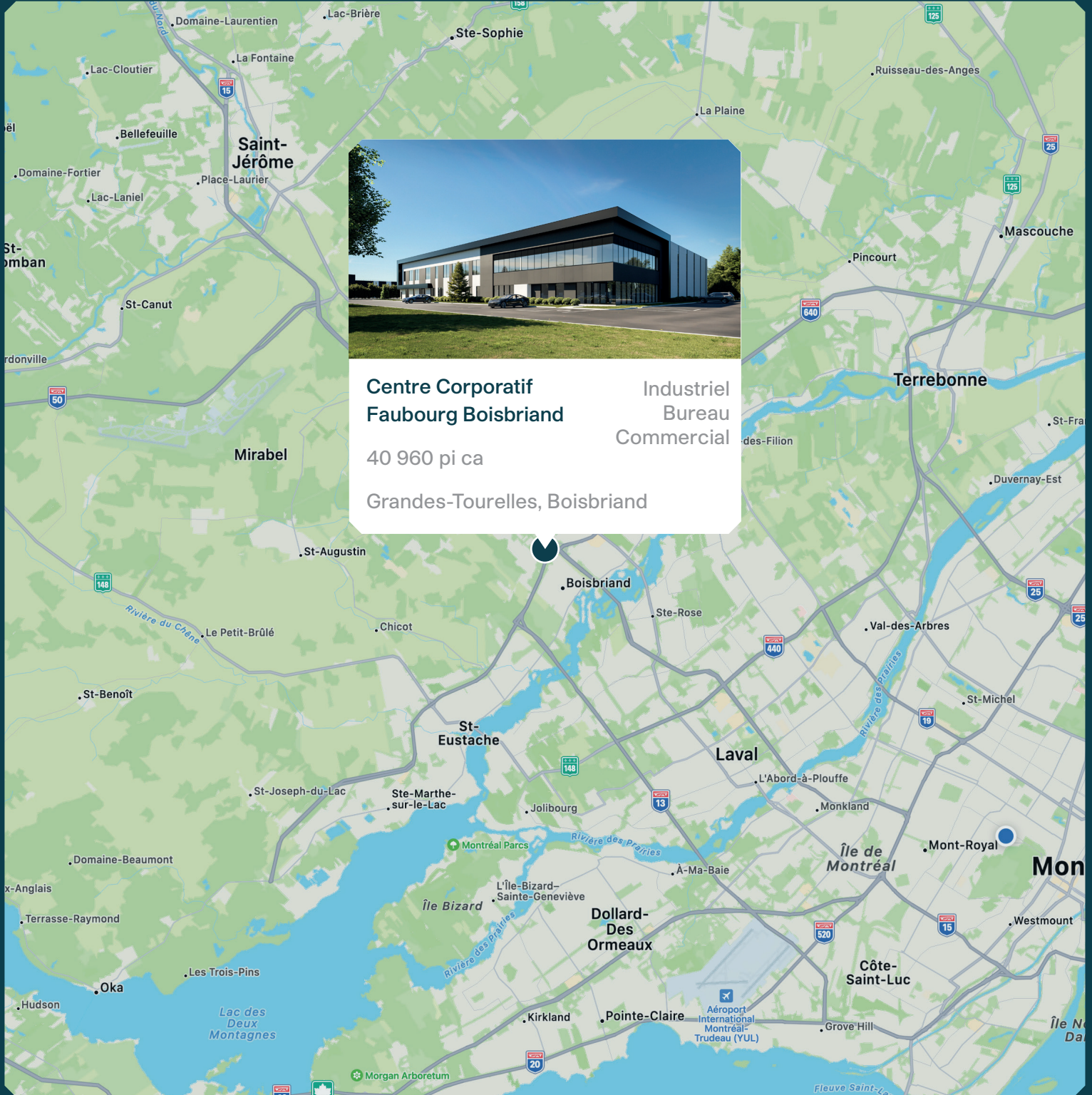
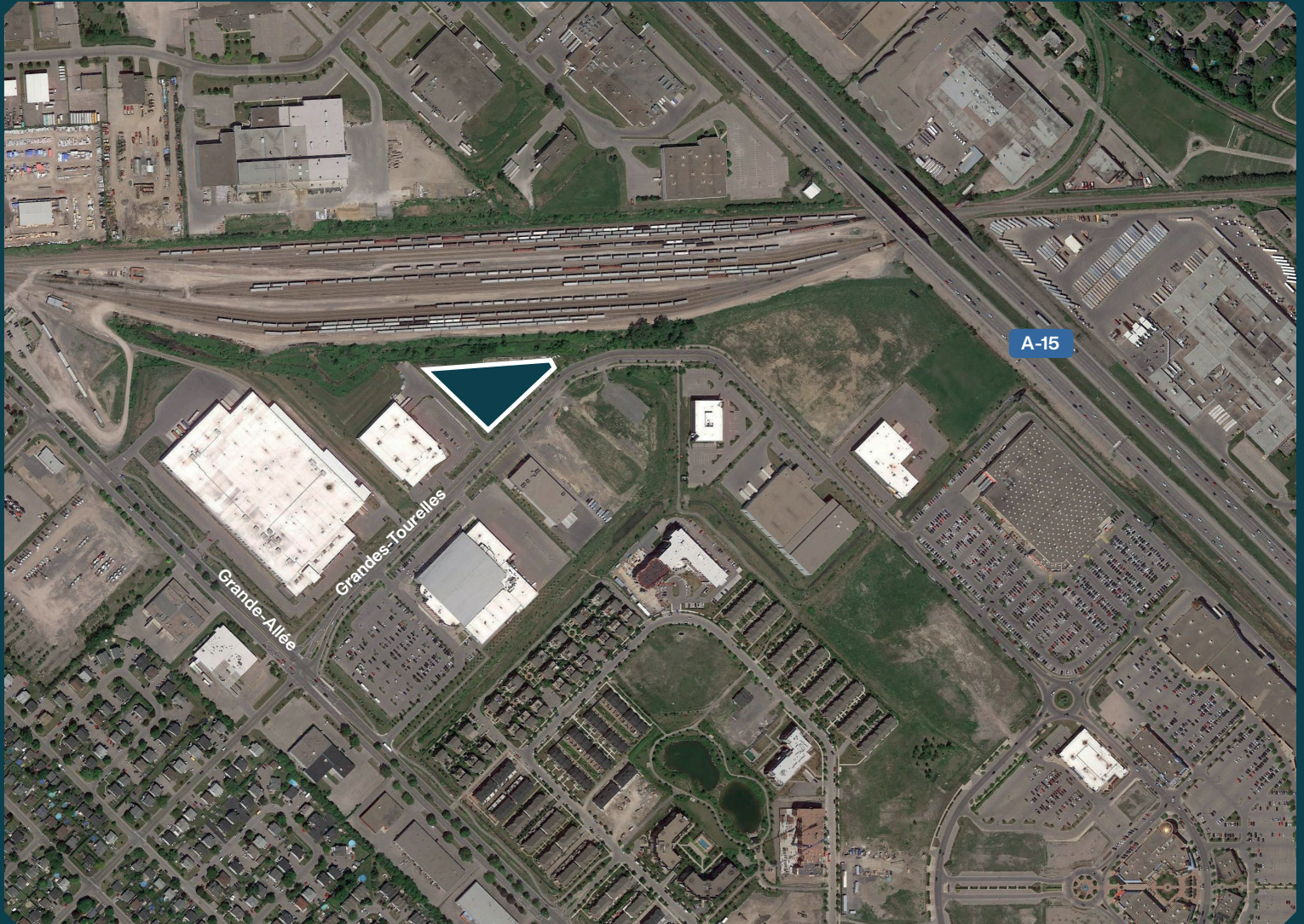


Centre Corporatif Faubourg Boisbriand





Plan du quartier



TERRAIN

Superficie totale : 139 532 pi ca

BÂTIMENT

Espace disponible : 40 960 pi ca

ACCÈS

Des Grandes-Tourelles, Boisbriand
Cases de stationnement disponibles
Autobus 51, 52, 59
Accès rapide aux autoroutes 15, 640

Plan de site



01 - 40 960 pi ca

Résumé




Certifications visées



DISTINCTION par MONTONI

Distinction par MONTONI rend possible la réalisation d'un grand nombre de projets durables, tout en optimisant le bien-être de leurs occupants.

Informations pertinentes

- Superficie totale : 139,532 pi ca
- Superficie totale du bâtiment : 40,960 pi ca
- Stationnement :
Total de 32 espaces, dont 1 × 
- Porte de garage "Drive-in" :
Total de Une (1) porte - Dim : 14'-0" x 14'-0"
- Porte de quais de chargement :
Total de Trois (3) portes - Dim : 9'-0" x 10'0"
- Quais de chargements hydrauliques galvanisés -
Capacité : 40 000 lbs.
- Hauteur libre - Entrepôt : 32 pi
- Protection incendie - Système gicleurs ESFR
- Entrées électriques : 600 A
- Éclairage entrepôt :
Éléments LED produisant 350lux

MONTONI

Pour toutes questions liées à cette
présentation, veuillez contacter :
abouchard@groupemontoni.com