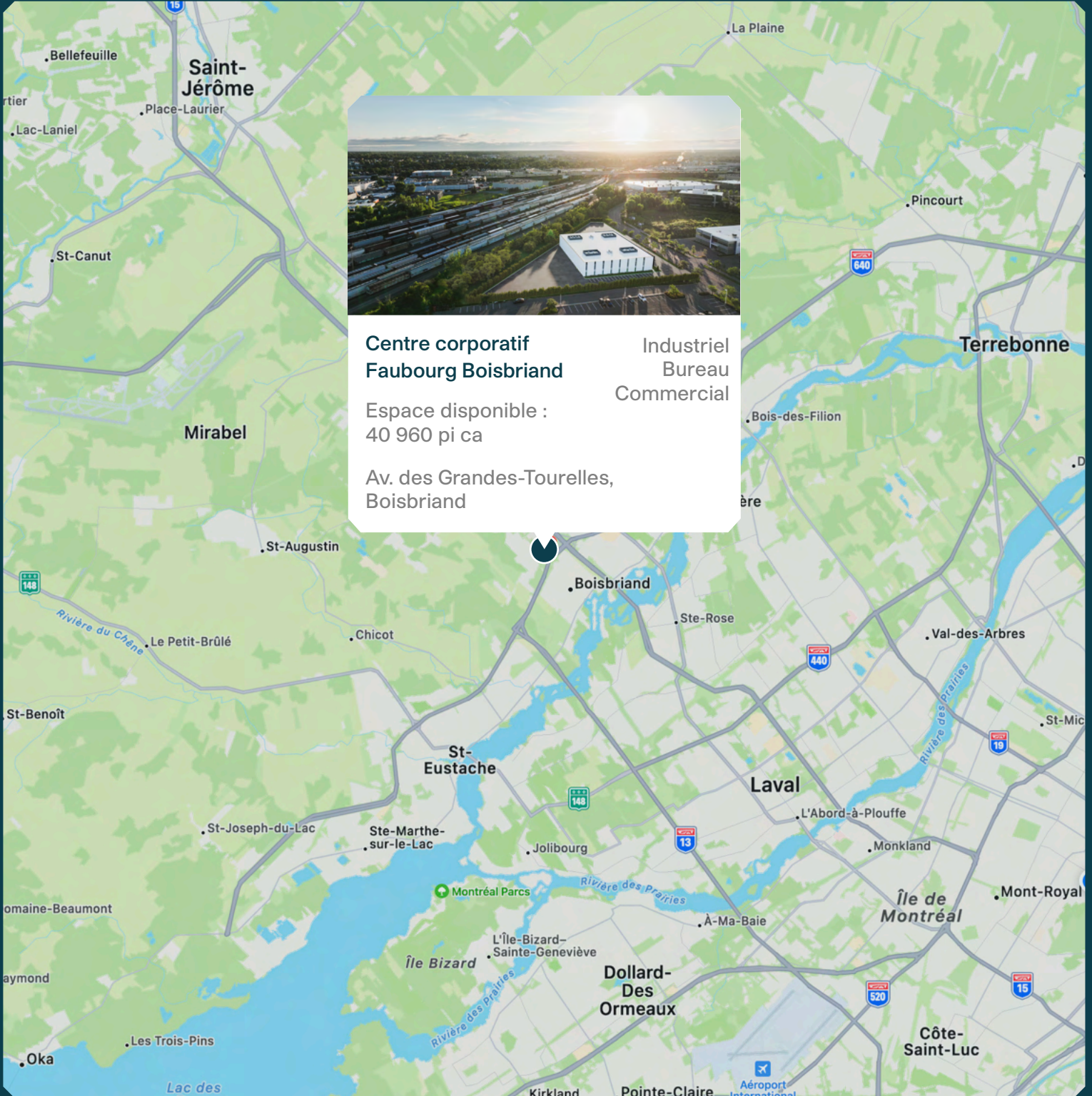


# Centre corporatif Faubourg Boisbriand







**Centre corporatif  
Faubourg Boisbriand**

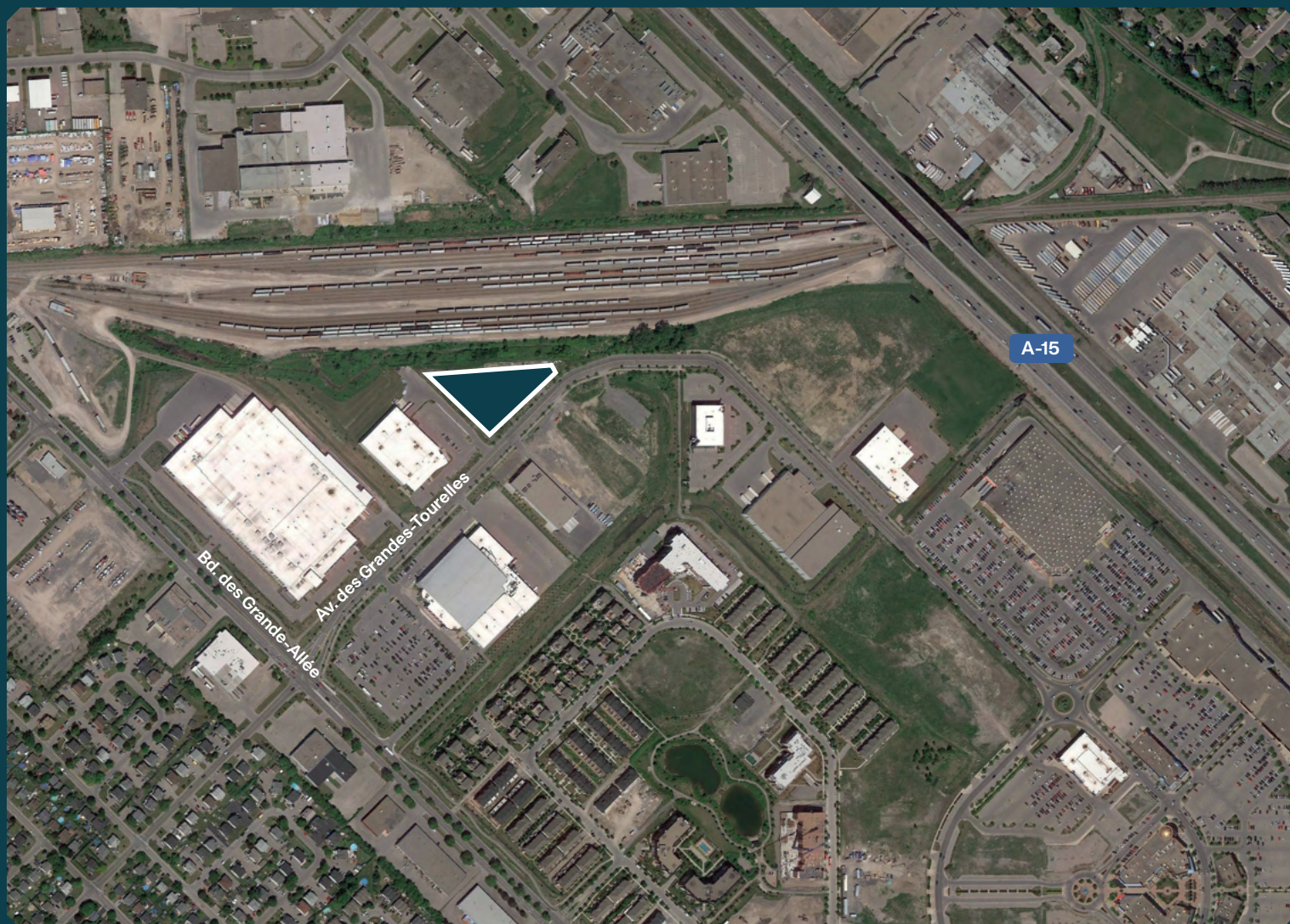
Industriel  
Bureau  
Commercial

Espace disponible :  
40 960 pi ca

Av. des Grandes-Tourelles,  
Boisbriand



# Plan du quartier



## TERRAIN

Superficie totale - 139 532 pi ca

## BÂTIMENT

Espace disponible - 40 960 pi ca

## ACCÈS

Av. des Grandes-Tourelles, Boisbriand  
Accès rapide aux autoroutes 15, 640

# Plan de site





# Résumé



## Certifications visées



### DISTINCTION par MONTONI

Distinction par MONTONI rend possible la réalisation d'un grand nombre de projets durables, tout en optimisant le bien-être de leurs occupants.

## Informations Pertinentes

- Début de construction - Projet clé en main
- Terrain - 139 532 pi ca
- Espace disponible totale - 40 960 pi ca
- Stationnement :  
Total de trente-deux (32) espaces
- Portes de garage «drive-in» :  
Total de une (1) porte  
Dimensions : 14'-0" x 14'-0"
- Porte de quais de chargement :  
Total de trois (3) portes  
Dimensions : 9'-0" x 10'-0"
- Quais de chargements hydrauliques galvanisés :  
Capacité - 40 000 lbs.
- Hauteur libre - Entrepôt - 32'-0"
- Protection incendie - Système gicleurs ESFR
- Entrées électriques du bâtiment - 600 A
- Éclairage entrepôt :  
Éléments LED produisant 350 lux

# MONTONI

Pour toutes questions liées à cette  
présentation, veuillez contacter :  
[abouchard@groupe montoni.com](mailto:abouchard@groupe montoni.com)