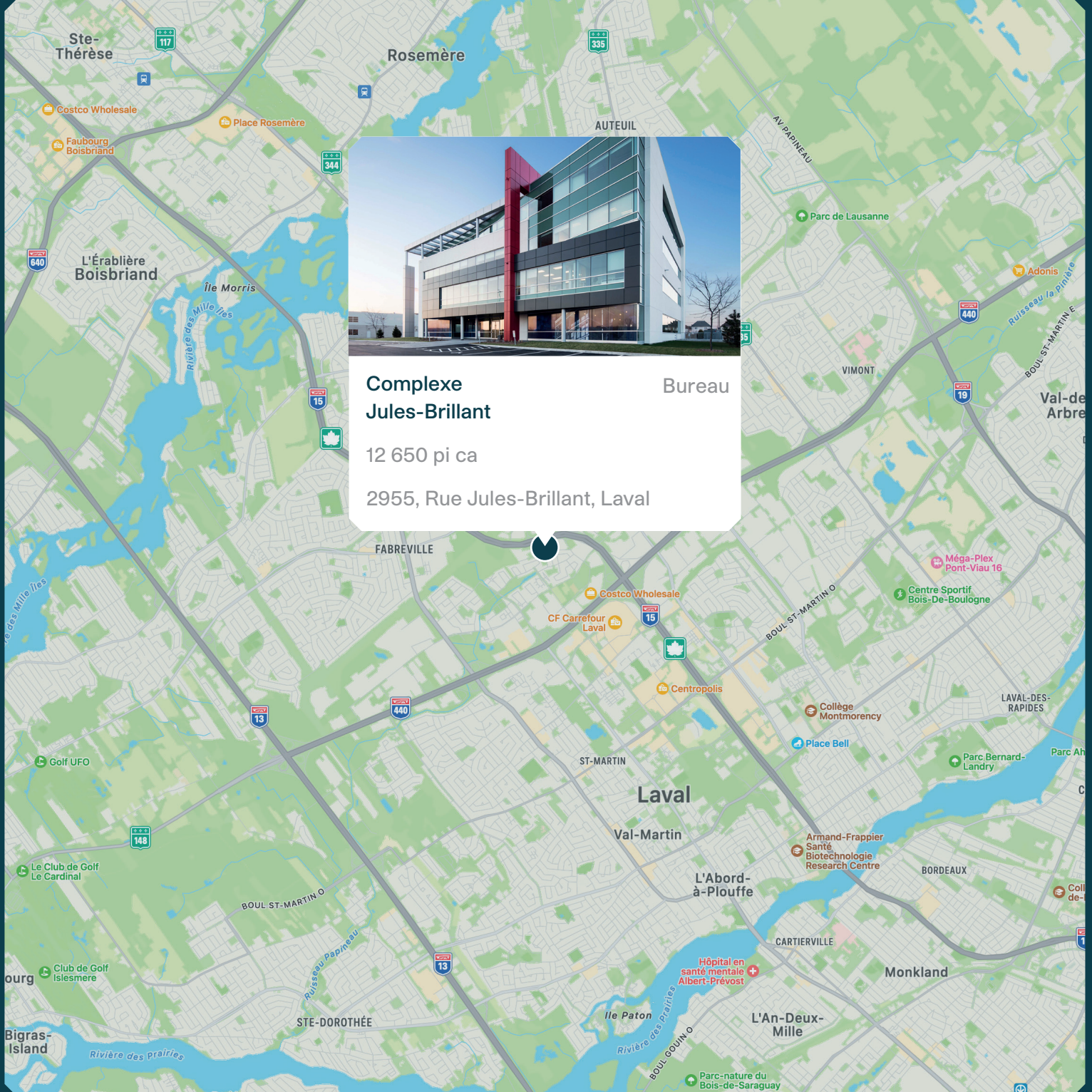


# Complexe Jules-Brillant

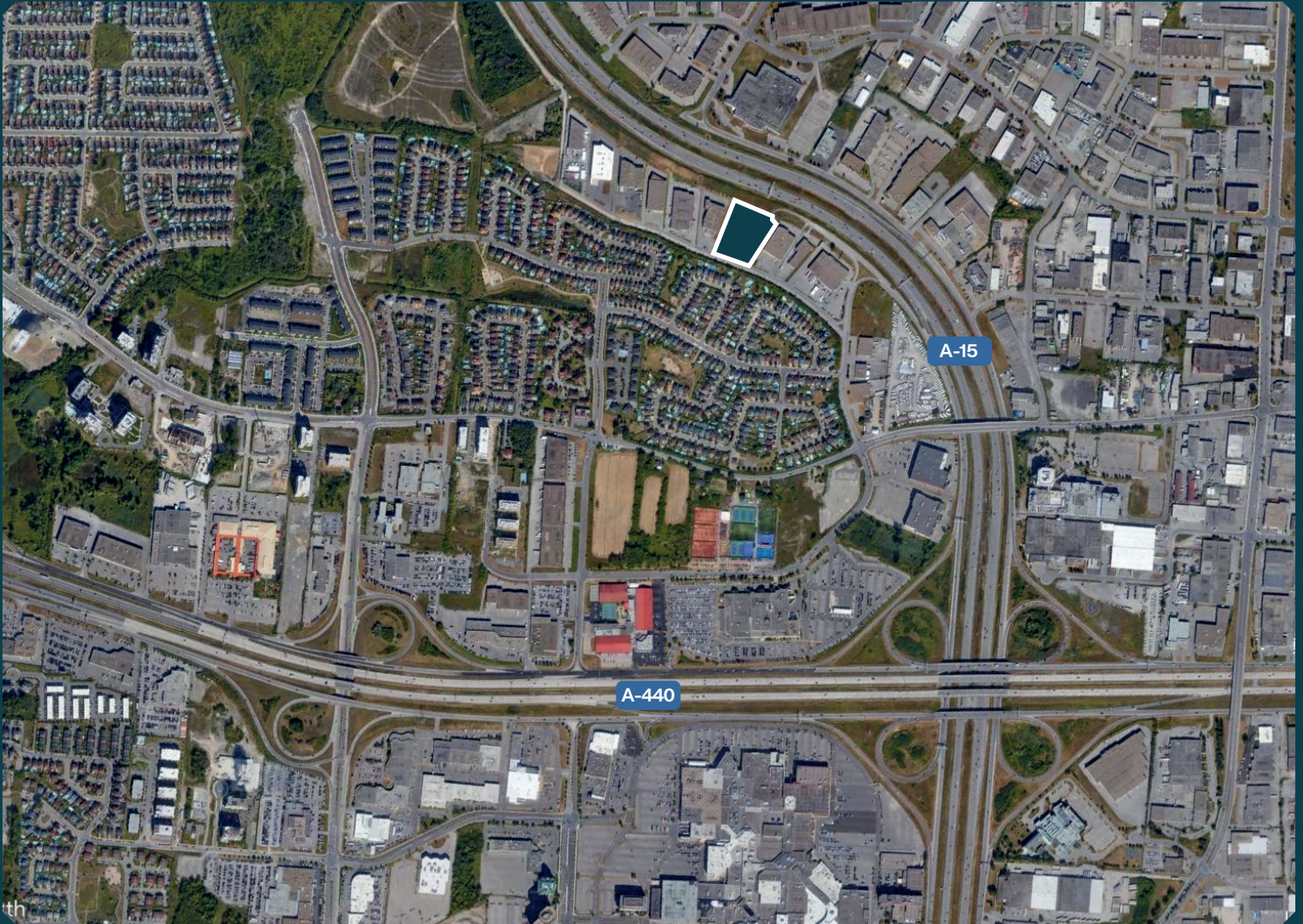


**MONTONI**

Bâtir sur parole  
pour demain



# Plan du quartier



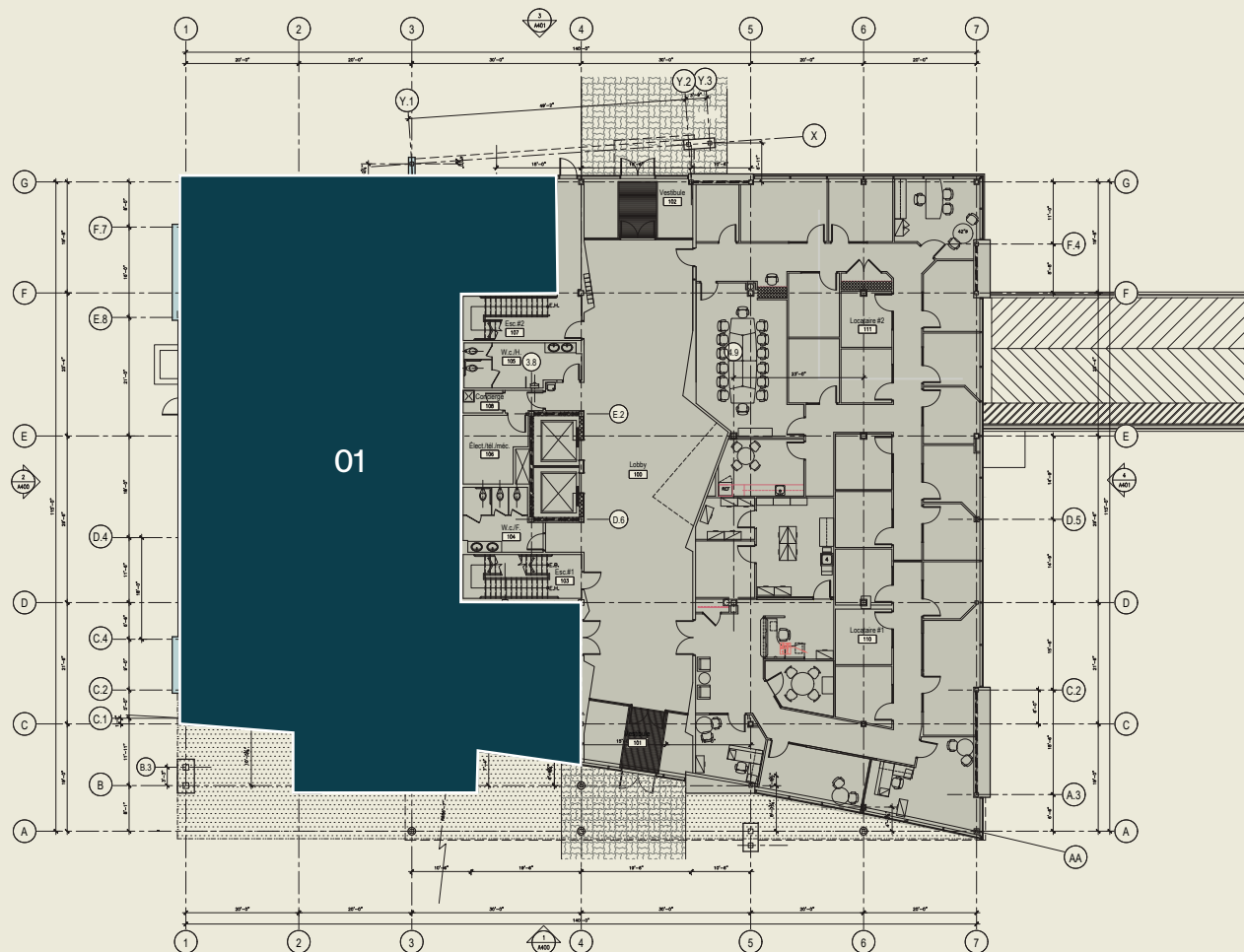
## BÂTIMENT

Superficie totale : 60 836 pi ca  
Espace disponible : 12 650 pi ca  
RDC: 6 868 pi ca  
3e étage: 5 782 pi ca

## ACCÈS

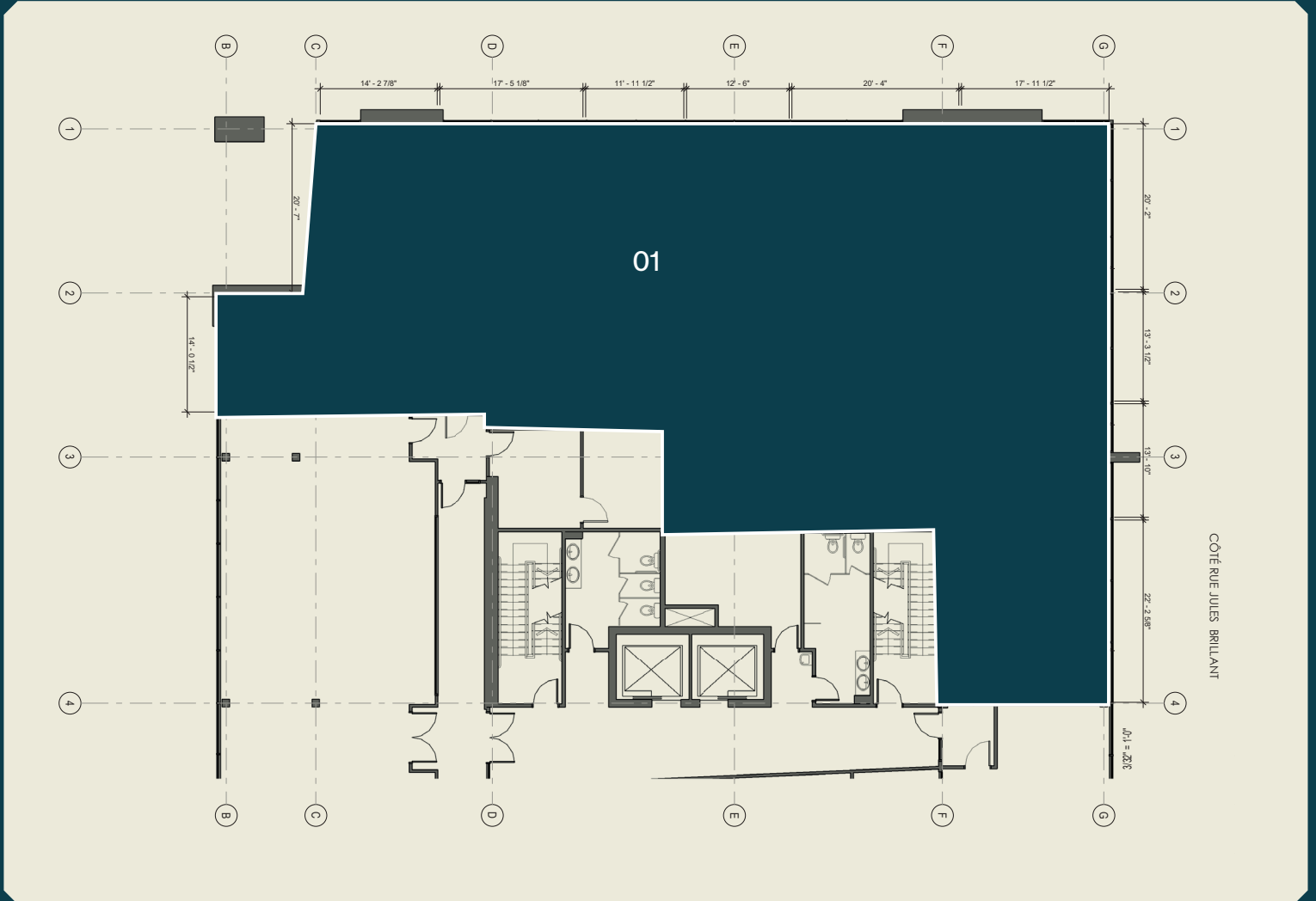
2955 Rue Jules-Brillant, Laval  
Accès rapide aux autoroutes 15, 440  
Cases de stationnement intérieures et extérieures

# Plan du rez-de-chaussée



01 - 6 868 pi ca

# Plan du 3<sup>ème</sup> étage



01 - 5 782 pi ca

# Résumé



## Certifications visées

## Informations pertinentes



### LEED

Système d'évaluation reconnu à travers 150 pays, le programme LEED (Leadership in Energy and Environmental Design) vise à léguer un patrimoine bâti de meilleure qualité, dont l'impact environnemental serait moindre.

- Année de construction : 2016
- Superficie totale du bâtiment : 60 836 pi ca
- Espace disponible :  
RDC - 6 868 pi ca et  
3e étage - 5 782 pi ca

# MONTONI

Pour toutes questions liées à cette  
présentation, veuillez contacter :  
[abouchard@groupemontoni.com](mailto:abouchard@groupemontoni.com)