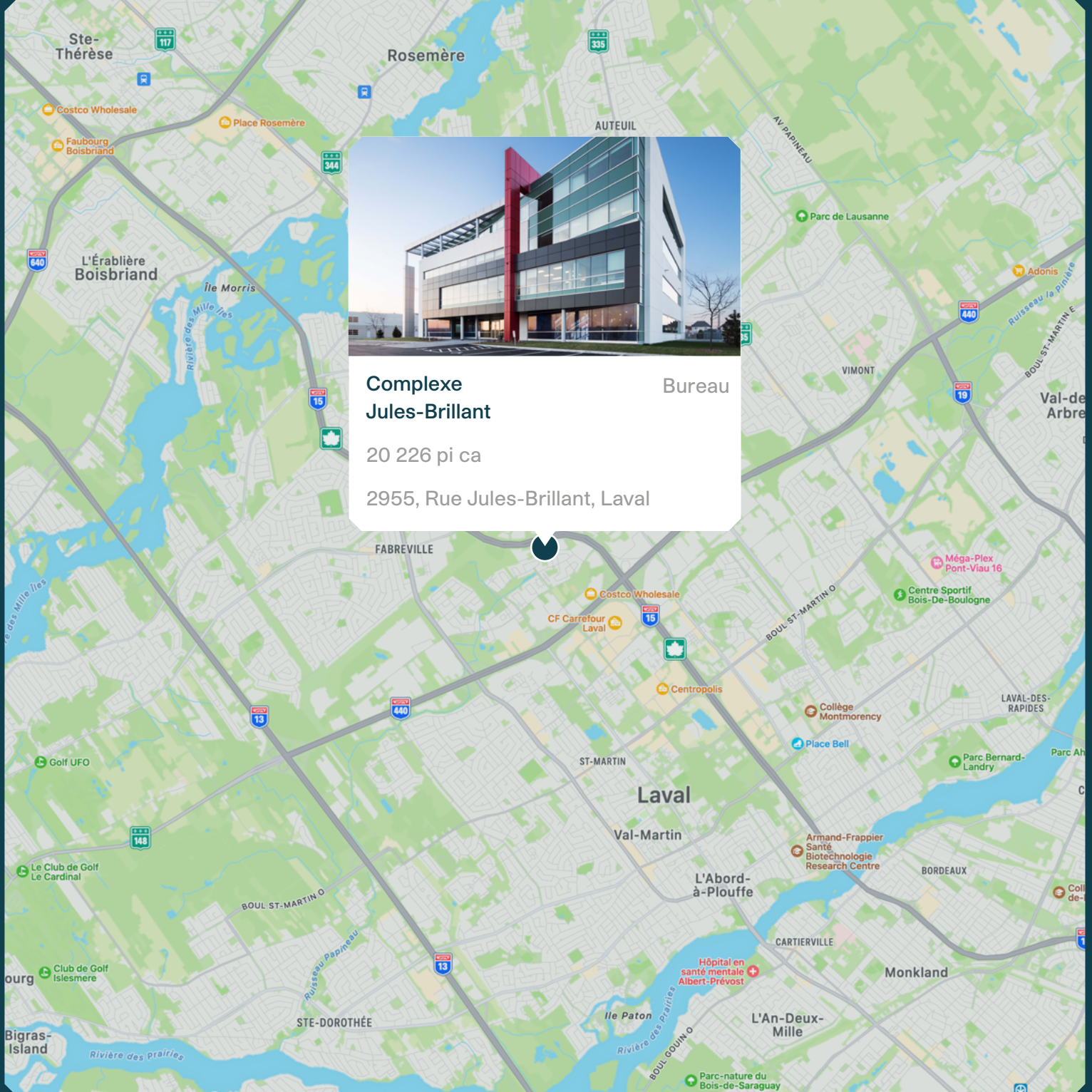


Complexe Jules-Brillant



MONTONI

Bâtir sur parole
pour demain



Complexe Jules-Brillant Bureau

20 226 pi ca

2955, Rue Jules-Brillant, Laval

Plan du quartier



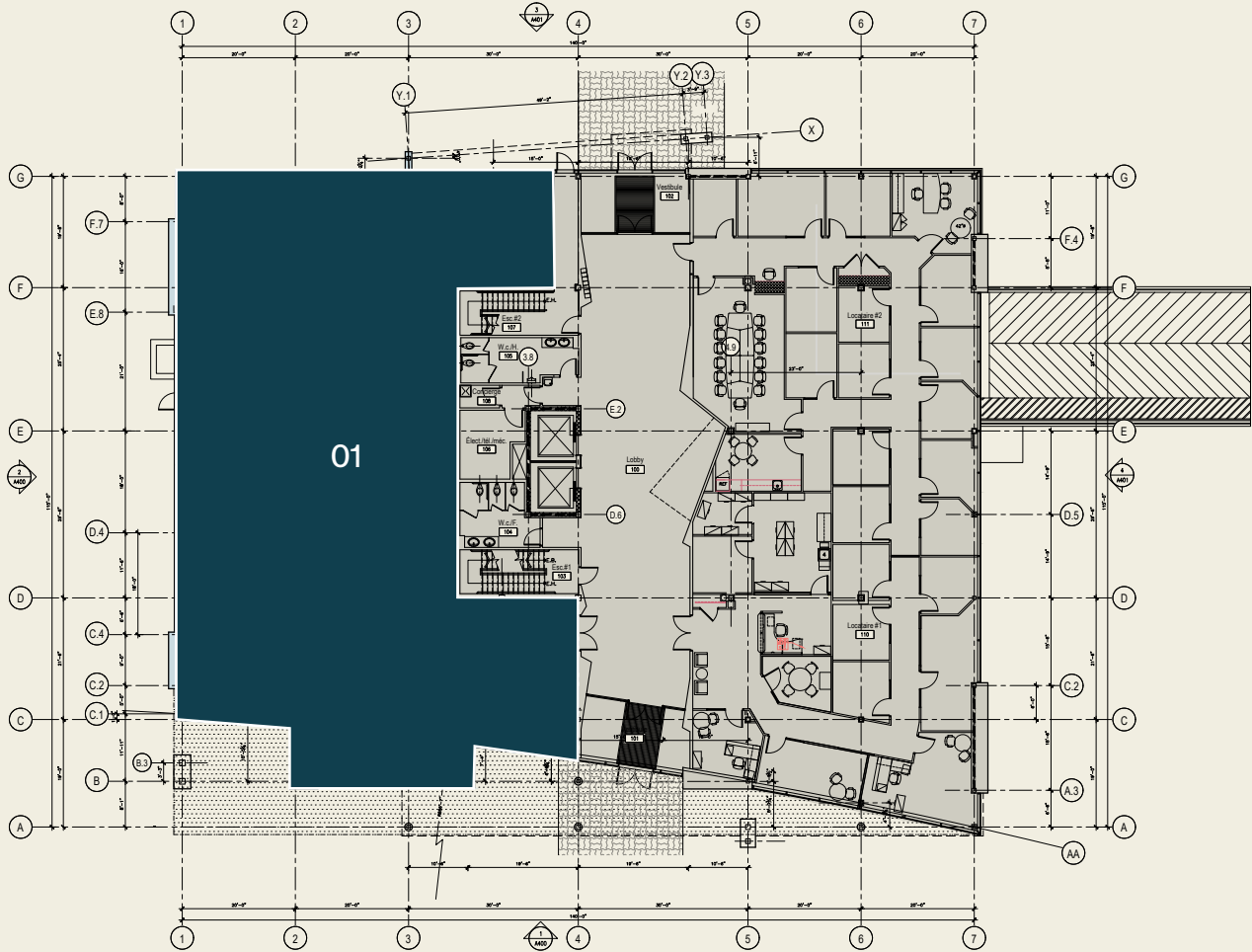
BÂTIMENT

Espace disponible - 20 226 pi ca
RDC - 6 868 pi ca
3e étage - 5 782 pi ca
4e étage - 7 576 pi ca

ACCÈS

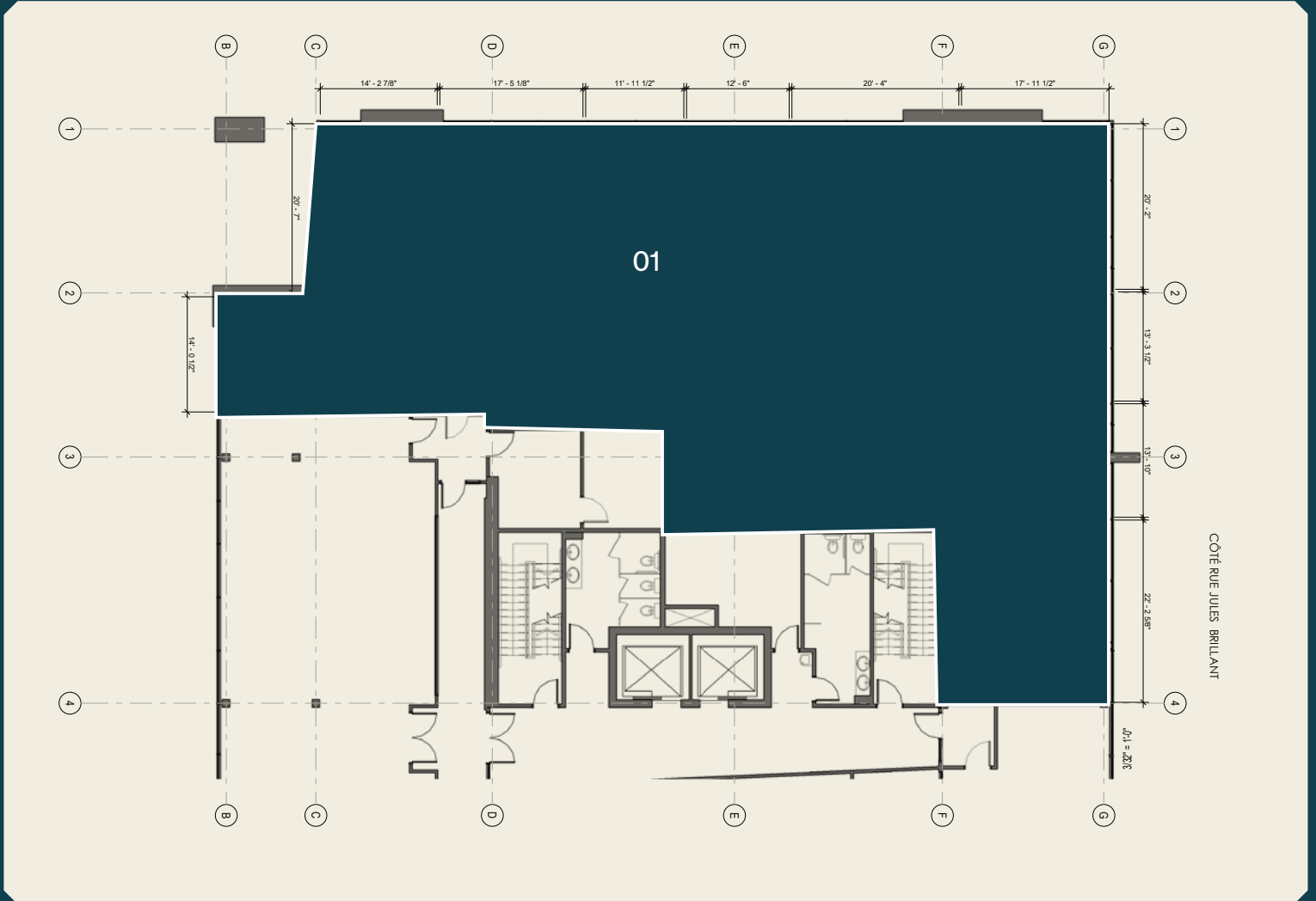
2955 Rue Jules-Brillant, Laval
Accès rapide aux autoroutes 15, 440
Cases de stationnement intérieures et extérieures

Plan du rez-de-chaussée



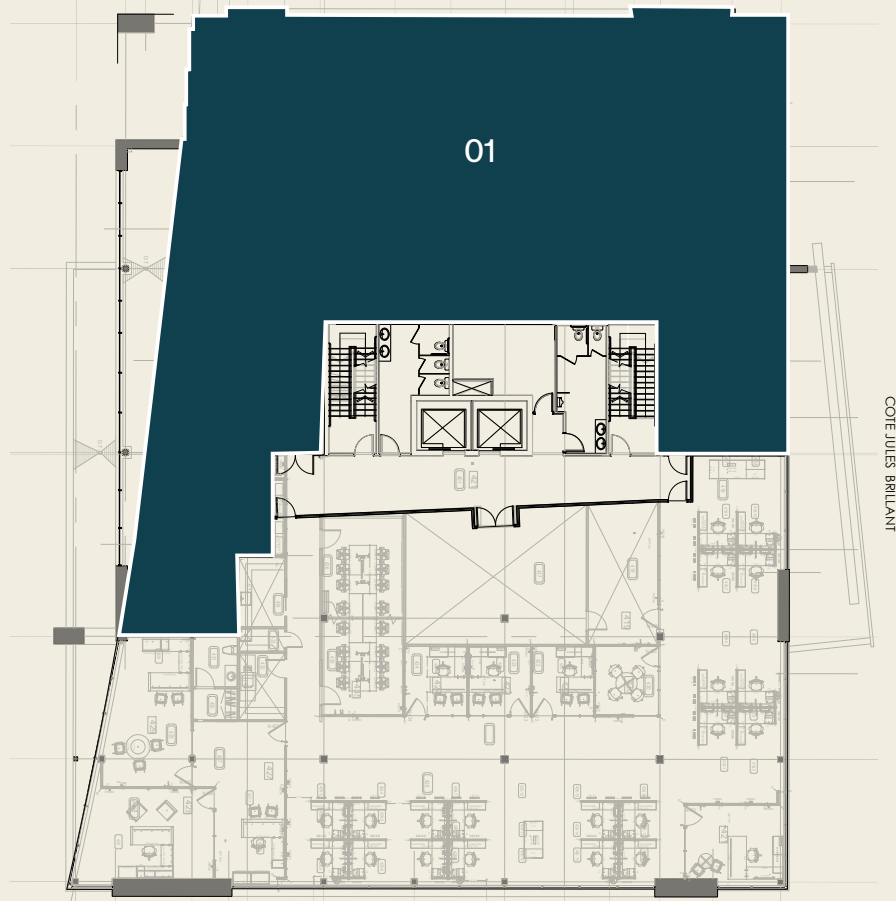
01 - 6 868 pi ca

Plan du 3^{ème} étage



01 - 5 782 pi ca

Plan du 4^{ième} étage



01 - 7 576 pi ca

Résumé



Certifications

Informations pertinentes



LEED

Système d'évaluation reconnu à travers 150 pays, le programme LEED (Leadership in Energy and Environmental Design) vise à léguer un patrimoine bâti de meilleure qualité, dont l'impact environnemental serait moindre.

• Année de construction - 2016

• Espace disponible :
RDC - 6 868 pi ca
3e étage - 5 782 pi ca
4e étage - 7 576 pi ca

MONTONI

Pour toutes questions liées à cette
présentation, veuillez contacter :
abouchard@groupe montoni.com