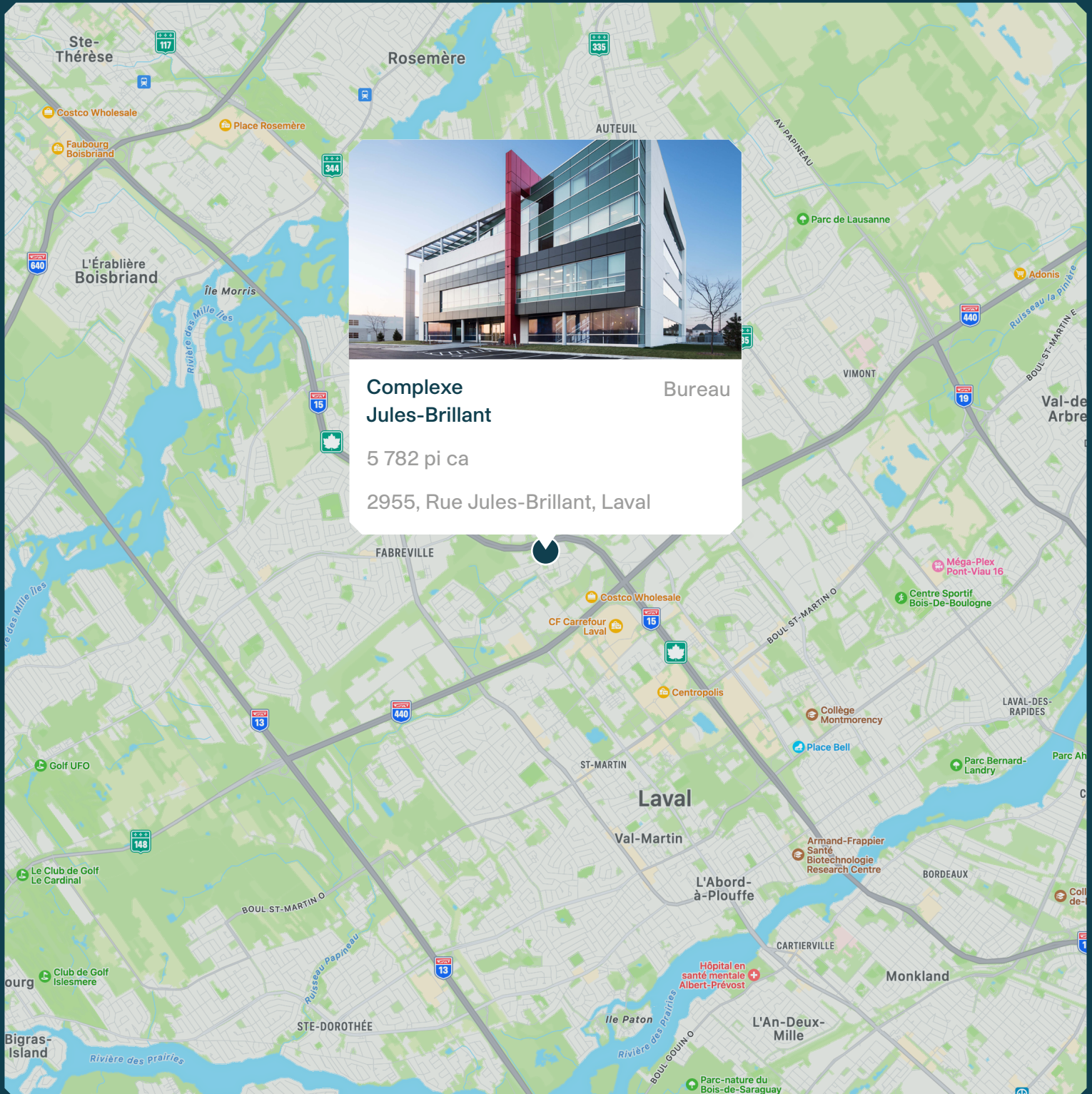


Complexe Jules-Brillant

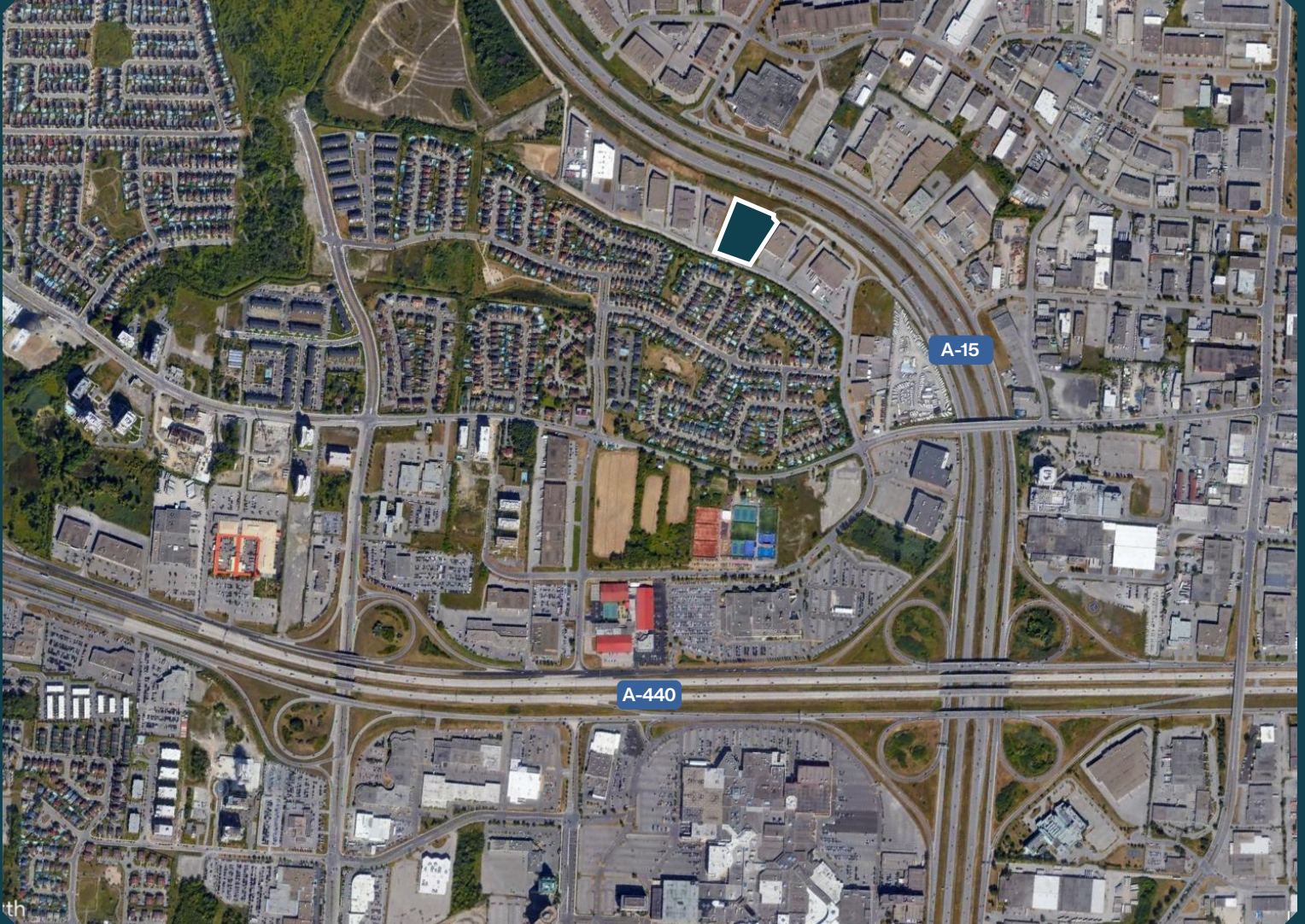


MONTONI

Bâtir sur parole
pour demain



Plan du quartier



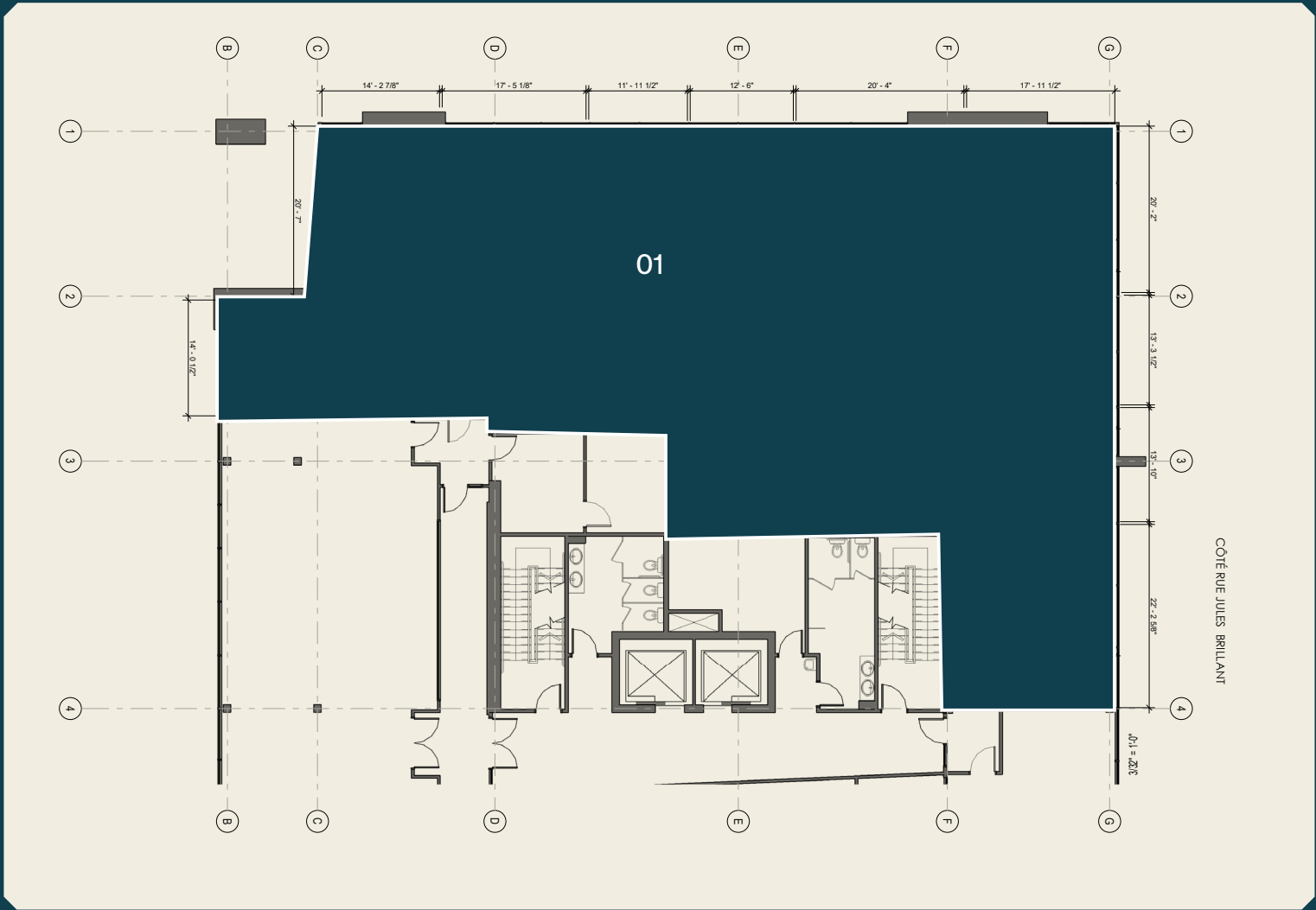
ESPACE DISPONIBLE

3e étage - 5 782 pi ca

ACCÈS

2955 Rue Jules-Brillant, Laval
Accès rapide aux autoroutes 15, 440
Cases de stationnement intérieures et extérieures

Plan du 3^{ème} étage



01 - 5 782 pi ca

Résumé



Certifications



LEED

Système d'évaluation reconnu à travers 150 pays, le programme LEED (Leadership in Energy and Environmental Design) vise à léguer un patrimoine bâti de meilleure qualité, dont l'impact environnemental serait moindre.

Informations pertinentes

- Année de construction - 2016
- Espace disponible :
3e étage - 5 782 pi ca

MONTONI

Pour toutes questions liées à cette
présentation, veuillez contacter :
abouchard@groupeмонтони.com