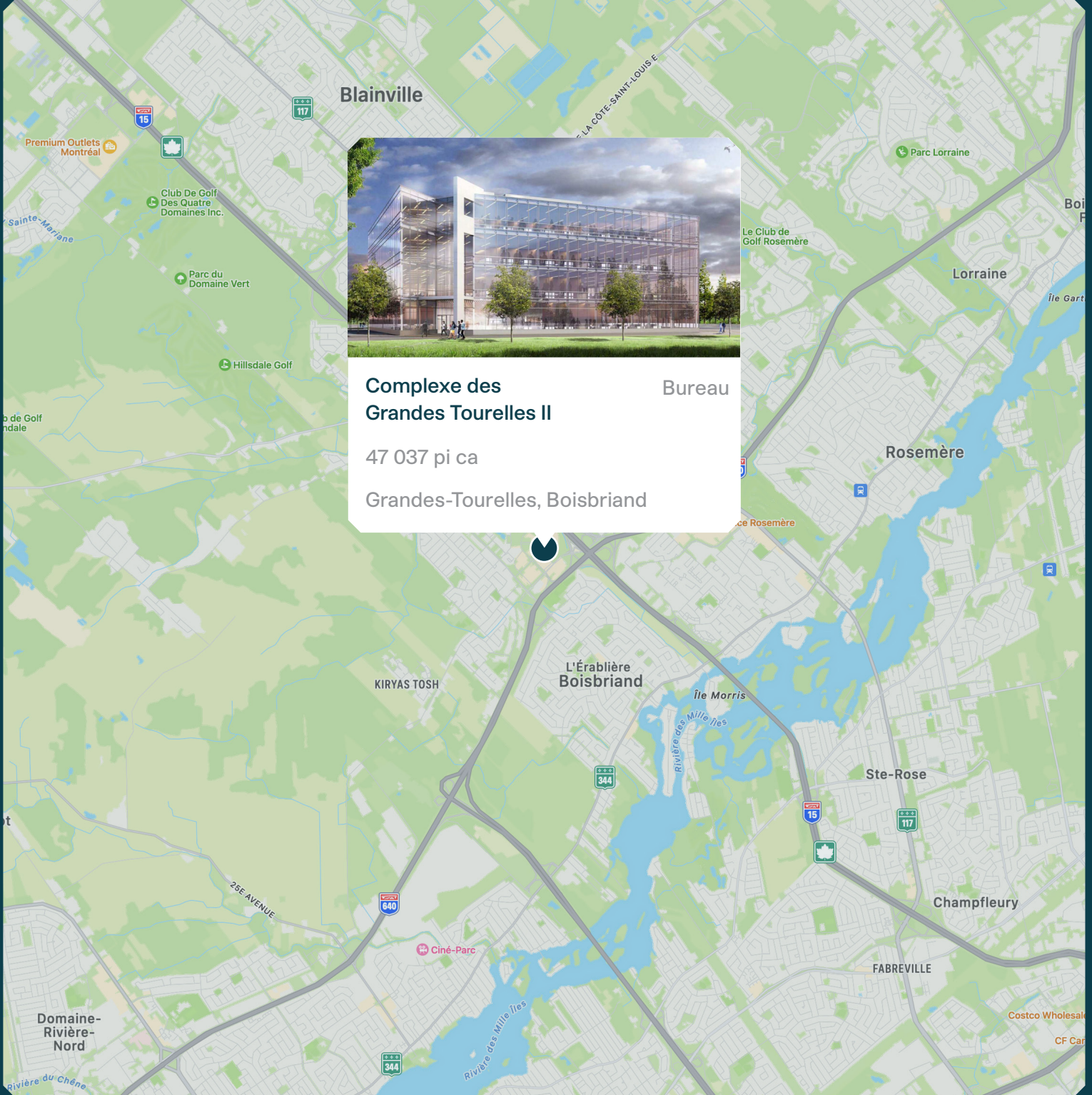


# Complexe des Grandes-Tourelles II

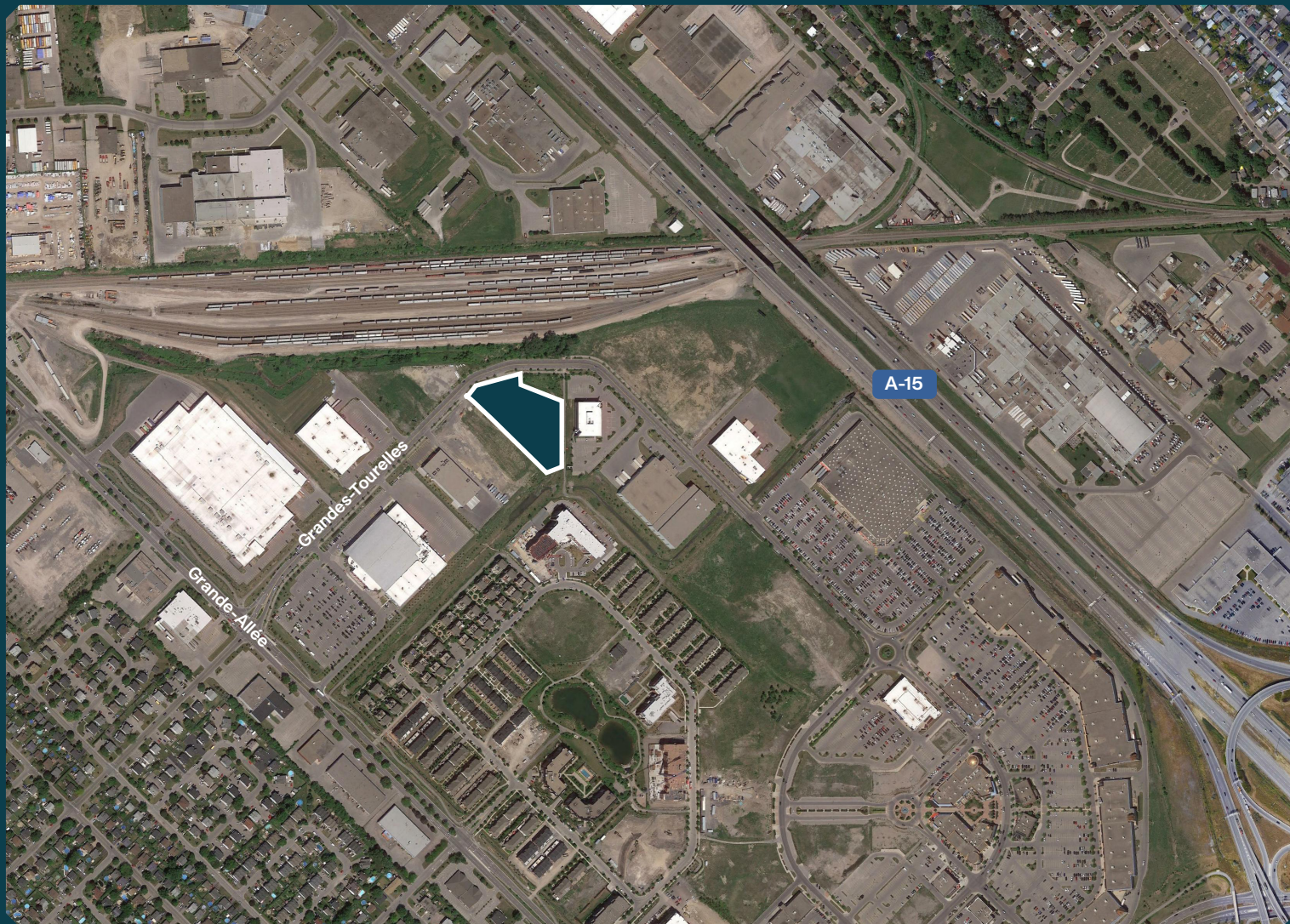


**MONTONI**

Bâtir sur parole  
pour demain



# Plan du quartier



## TERRAIN

Superficie totale : 120 846 pi ca

## BÂTIMENT

Espace disponible : 47 037 pi ca

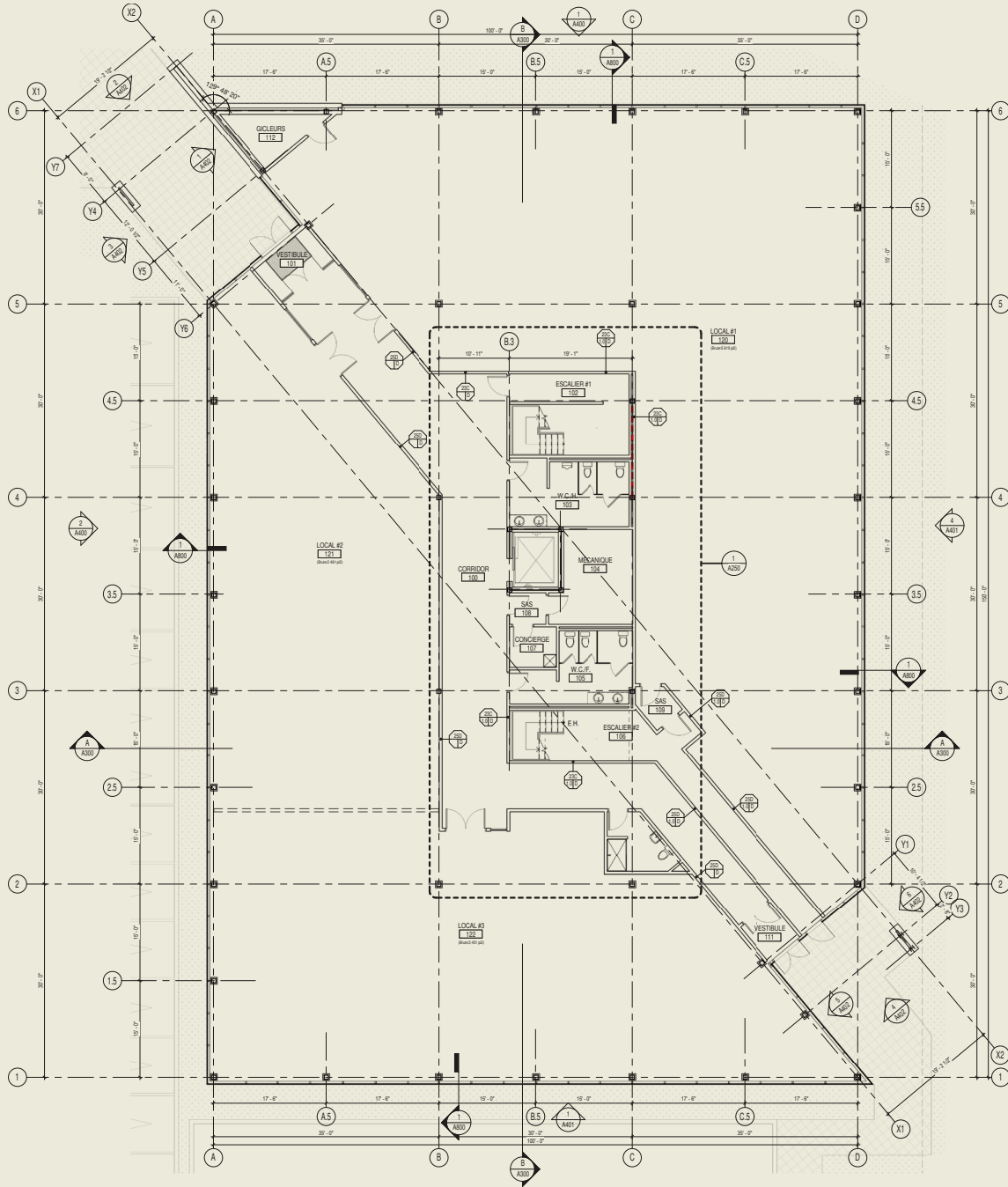
## ACCÈS

3700, av. des Grandes-Tourelles, Boisbriand  
Cases de stationnement intérieures et extérieures  
Autobus 51, 52, 59  
Accès rapide aux autoroutes 15, 640

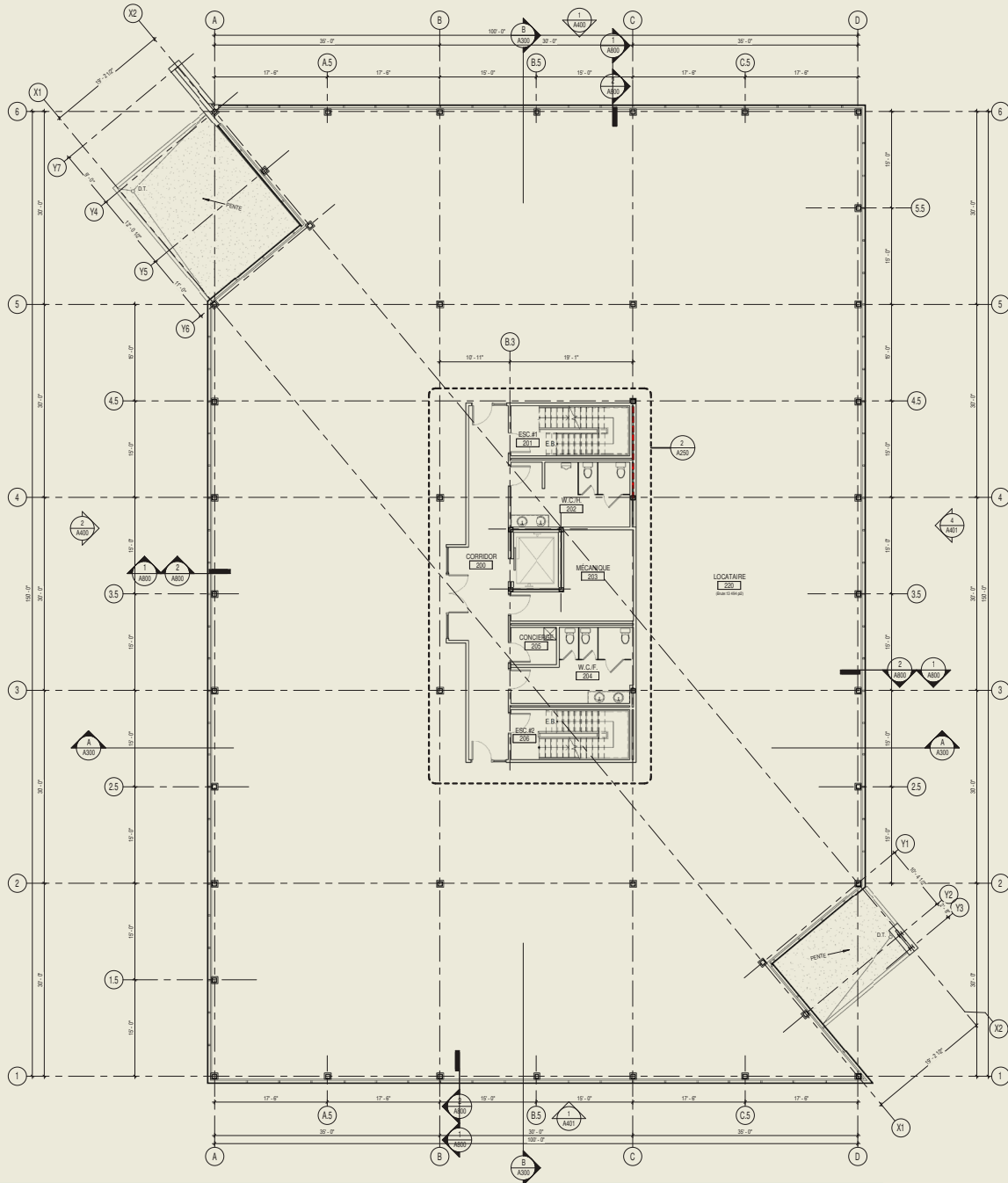
# Perspectives



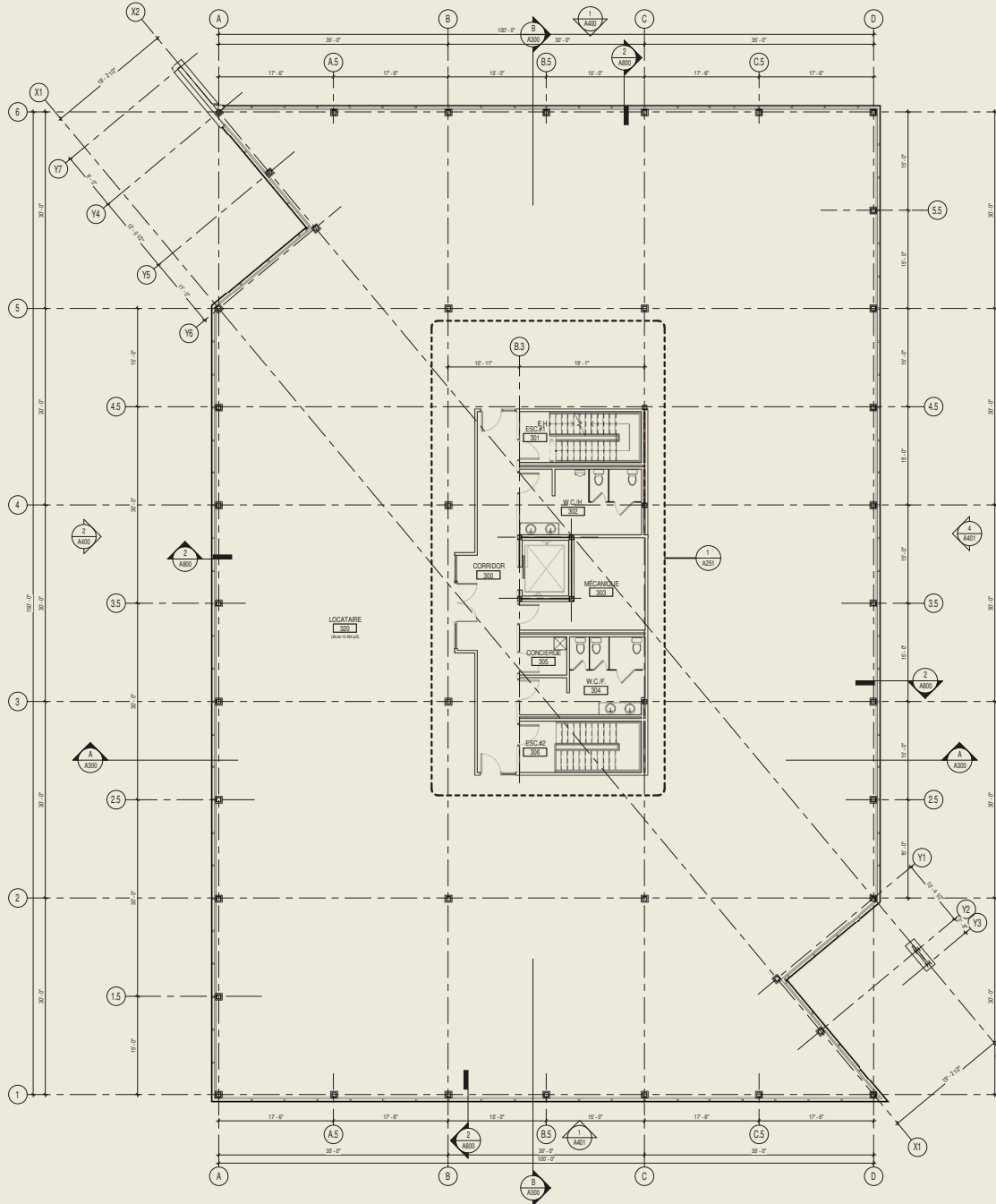
# Plan du rez-de chaussée



# Plan du 2<sup>ème</sup> étage



# Plan du 3<sup>ème</sup> étage



# Résumé



## Certifications visées

## Informations pertinentes



### LEED

Système d'évaluation reconnu à travers 150 pays, le programme LEED (Leadership in Energy and Environmental Design) vise à léguer un patrimoine bâti de meilleure qualité, dont l'impact environnemental serait moindre.

- Superficie du terrain : 120 846 pi ca
- Superficie totale du bâtiment : 47 037 pi ca
- Espace disponible : 47 037 pi ca



# MONTONI

Pour toutes questions liées à cette  
présentation, veuillez contacter :  
[abouchard@groupeMontoni.com](mailto:abouchard@groupeMontoni.com)