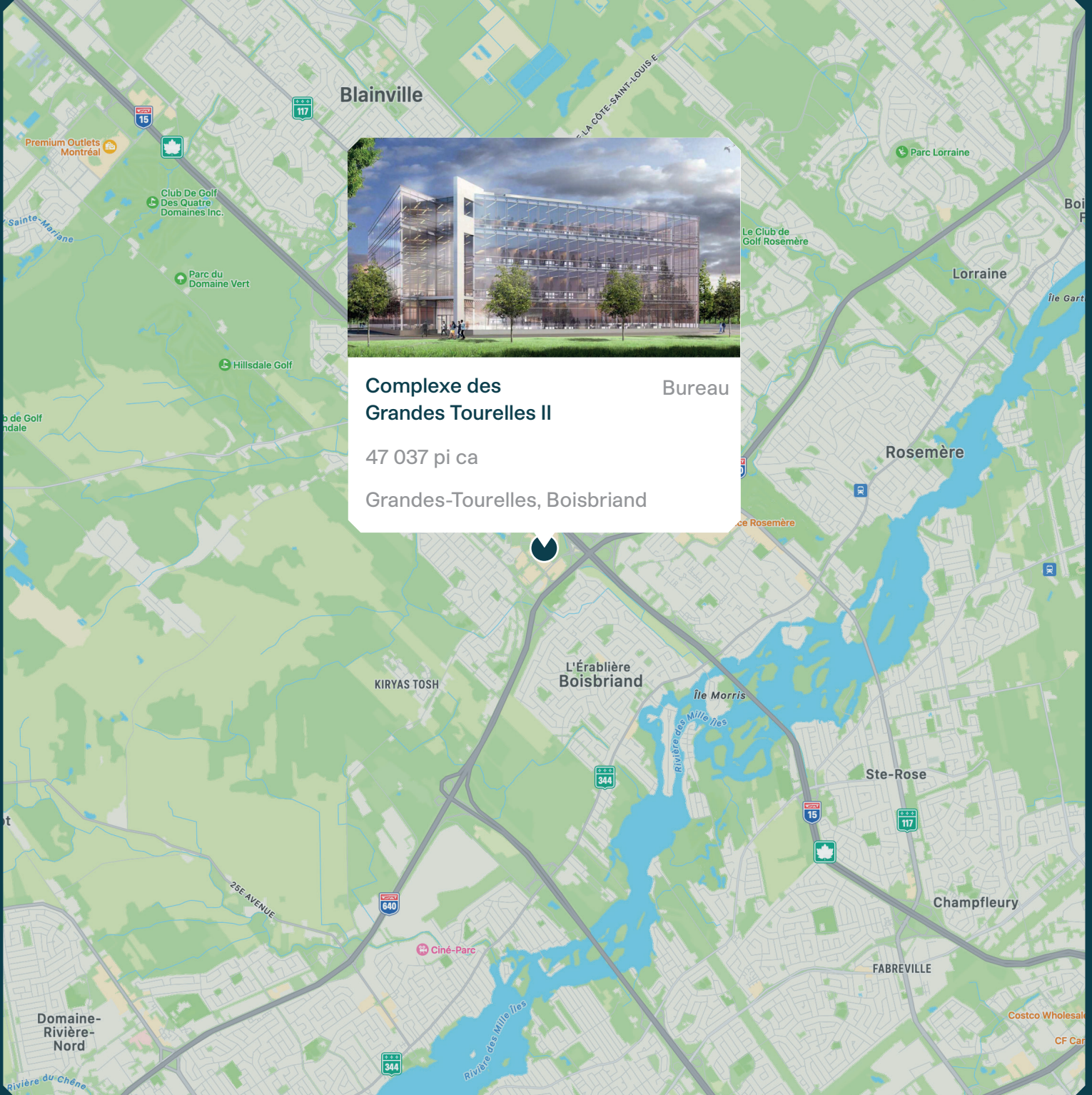


Complexe des Grandes-Tourelles II

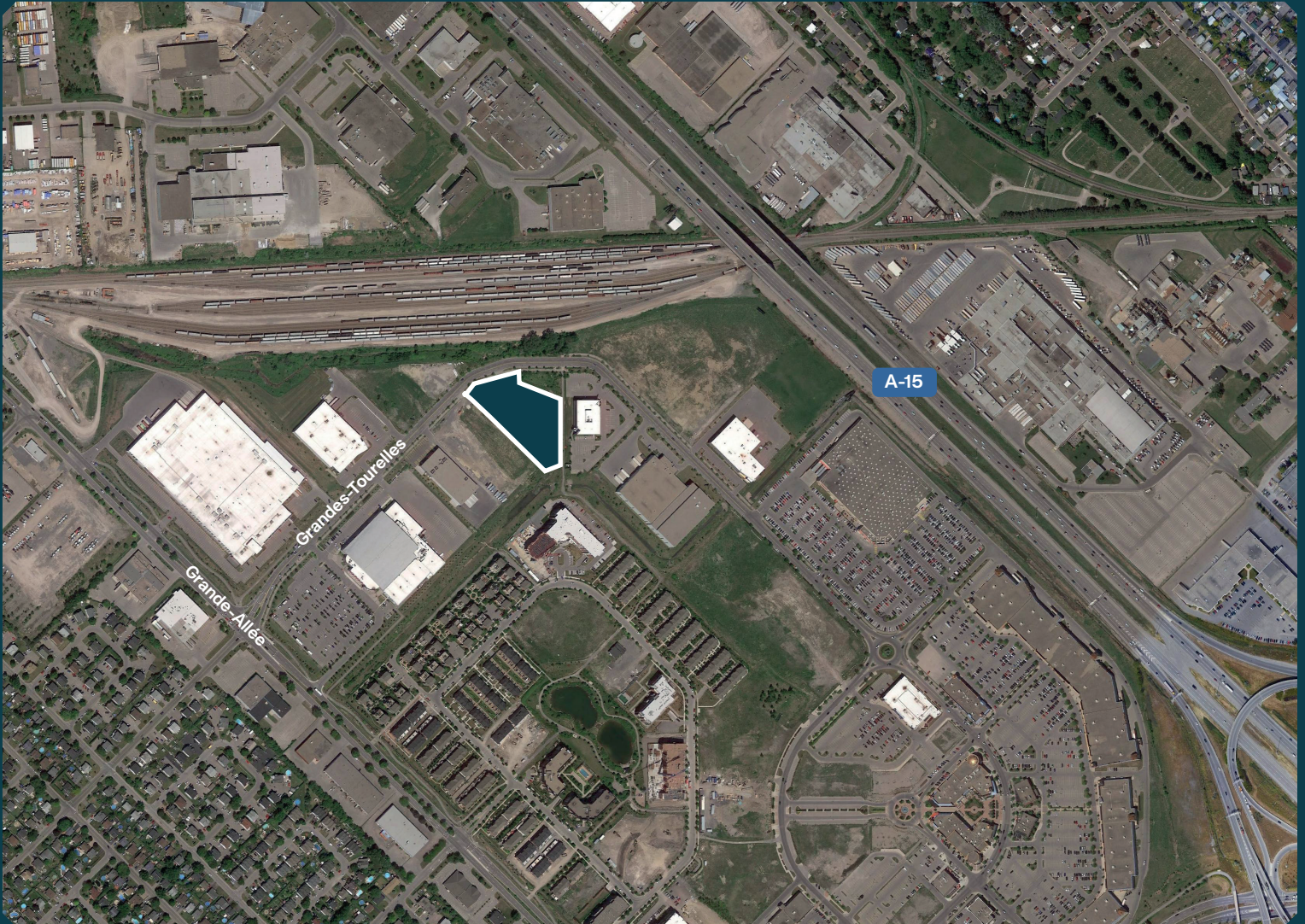


MONTONI

Bâtir sur parole
pour demain



Plan du quartier



TERRAIN

Superficie totale : 120 846 pi ca

BÂTIMENT

Espace disponible : 47 037 pi ca

ACCÈS

3700, av. des Grandes-Tourelles, Boisbriand
Cases de stationnement intérieures et extérieures
Autobus 51, 52, 59
Accès rapide aux autoroutes 15, 640

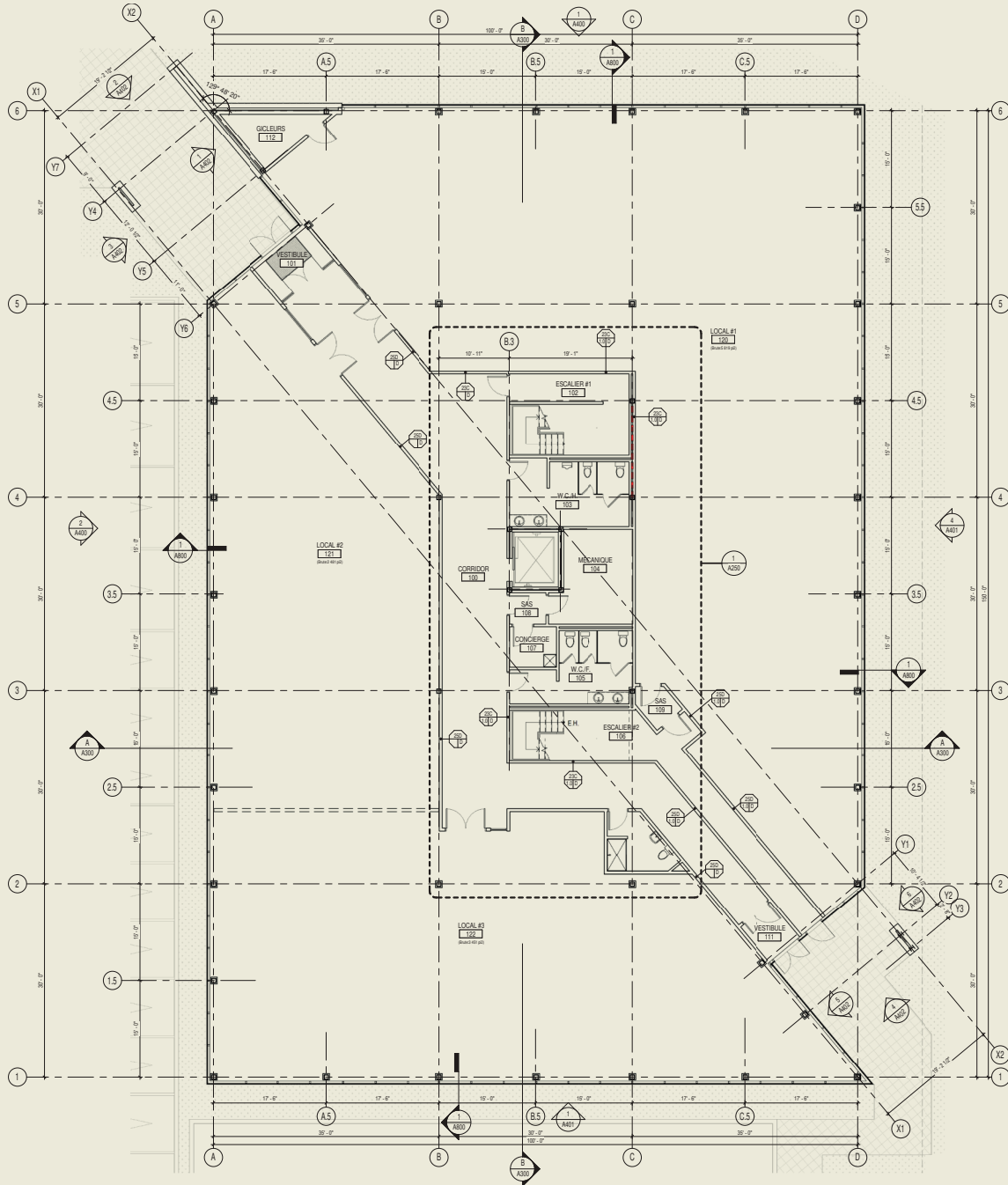
FINANCEMENT

Taux de location : 20 \$/pi ca
Frais d'exploitation : 10,25 \$/pi ca
Améliorations locatives : 35 \$/pi ca
Services publics : Au compteur

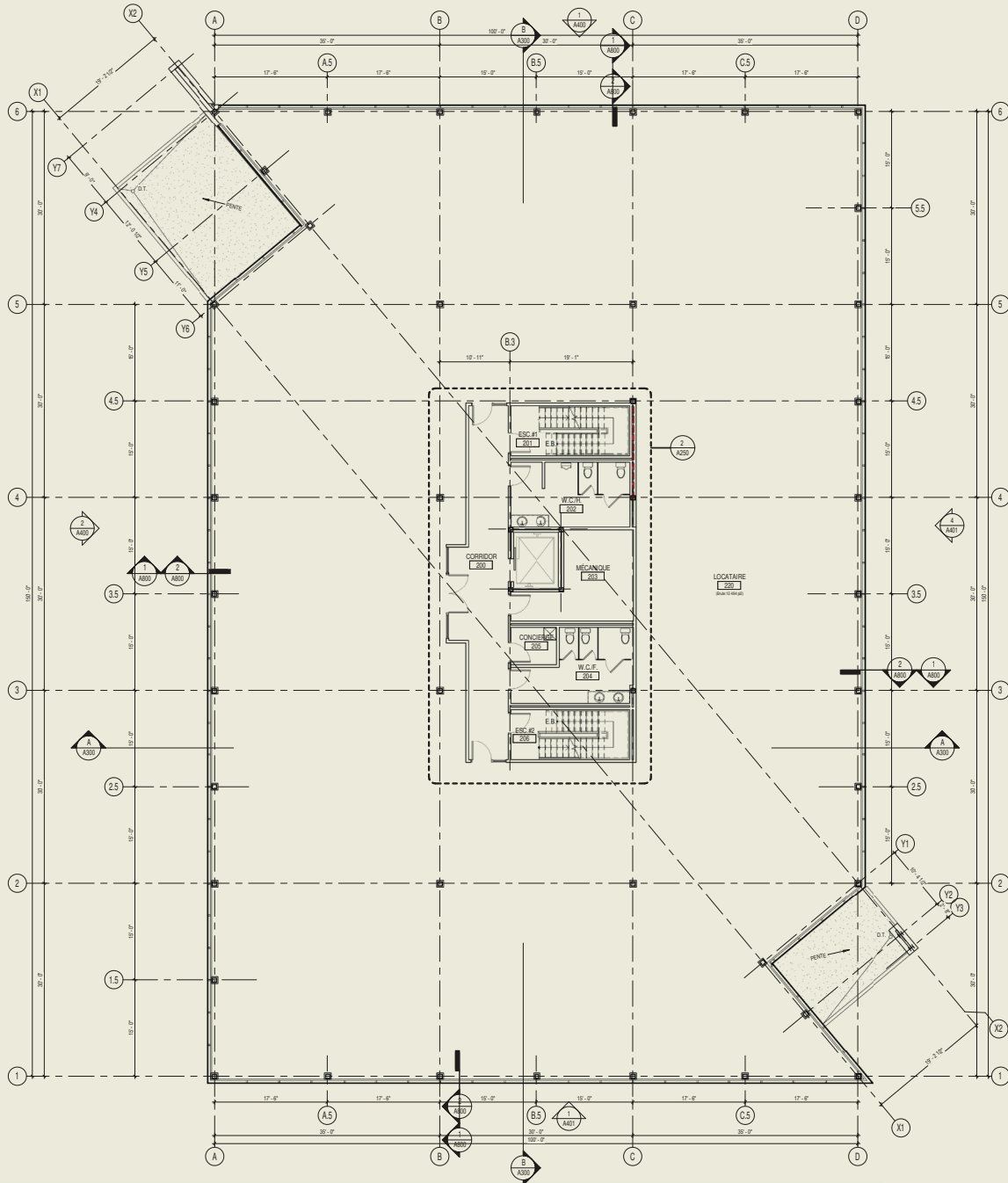
Perspectives



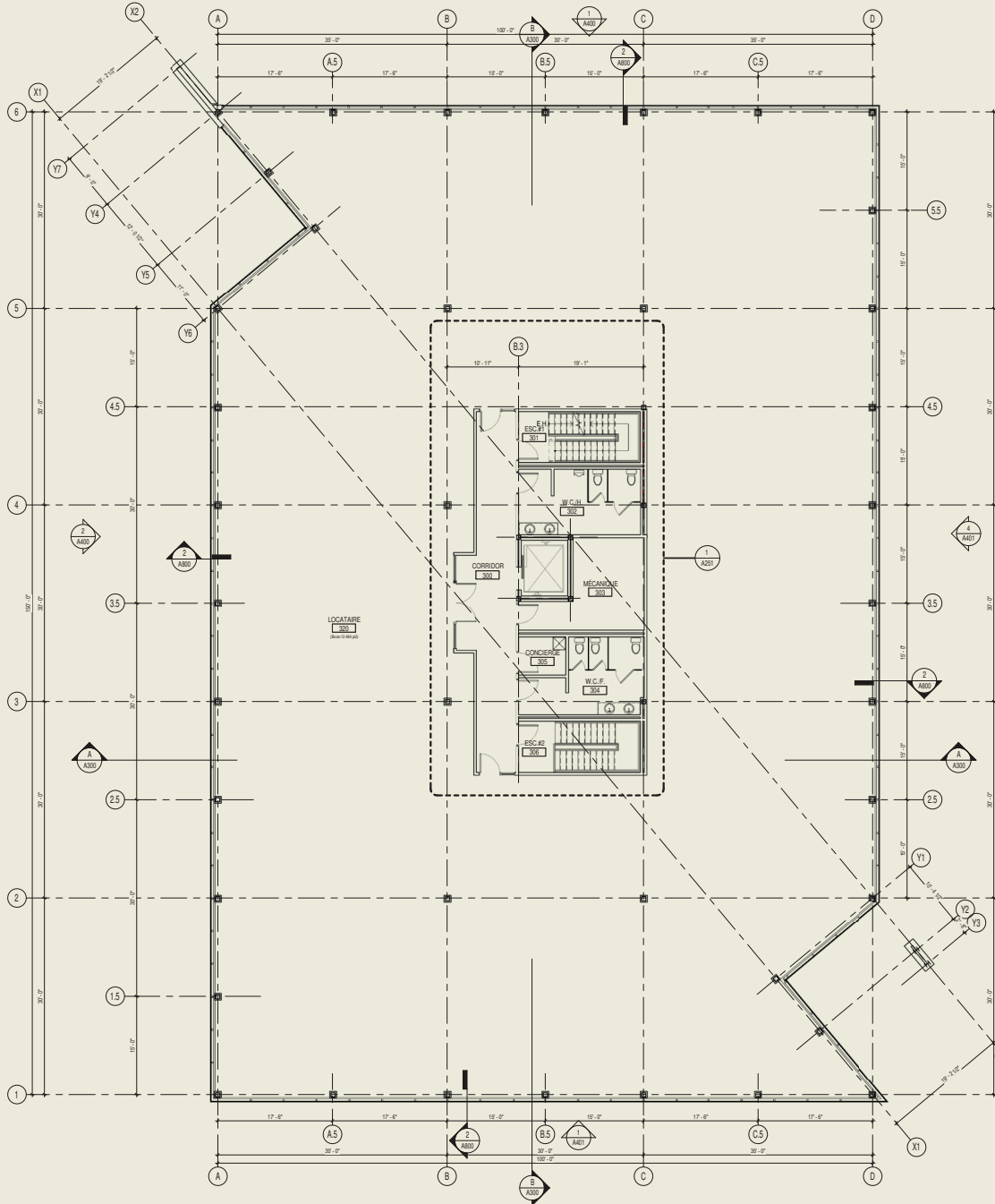
Plan du rez-de chaussée



Plan du 2^{ème} étage



Plan du 3^{ème} étage



Résumé



Certifications visées

Informations pertinentes



LEED

Système d'évaluation reconnu à travers 150 pays, le programme LEED (Leadership in Energy and Environmental Design) vise à léguer un patrimoine bâti de meilleure qualité, dont l'impact environnemental serait moindre.

- Superficie du terrain : 120 846 pi ca
- Superficie totale du bâtiment : 47 037 pi ca
- Espace disponible : 47 037 pi ca

MONTONI

Pour toutes questions liées à cette
présentation, veuillez contacter :
abouchard@groupemontoni.com