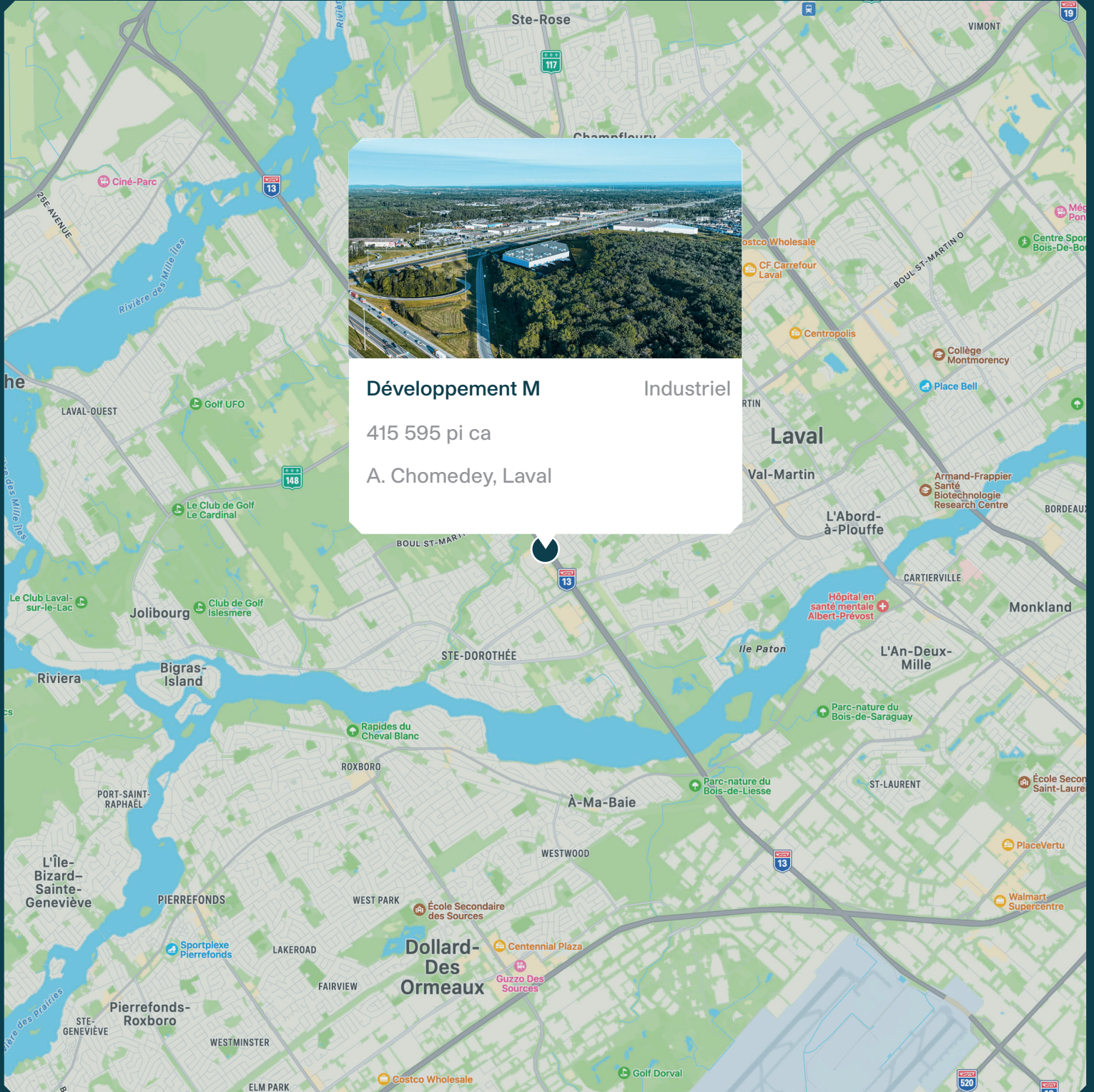


# Centre corporatif Laval 13





**Développement M Industriel**

415 595 pi ca

A. Chomedey, Laval

# Plan du quartier



## TERRAIN

Superficie totale — 1 292 319 pi ca

## BÂTIMENT

- |          |            |   |
|----------|------------|---|
| <b>1</b> | Bâtiment 1 | 403 060 pi ca total<br>203 060 pi ca disponible |
| <b>2</b> | Bâtiment 2 | 212 535 pi ca total<br>212 535 pi ca disponible |

## ACCÈS

Autoroute Chomedey, Laval  
Cases de stationnement disponibles  
Accès rapide aux autoroutes 13, 440  
Autobus 61

# Résumé



## Certifications visées



### DISTINCTION par MONTONI

Distinction par MONTONI rend possible la réalisation d'un grand nombre de projets durables, tout en optimisant le bien-être de leurs occupants.

## Informations pertinentes

- Superficie total : 1 292 319 pi ca
- Espace disponible - bâtiment 1 : 203 060 pi ca
- Espace disponible - bâtiment 2 : 212 535 pi ca

### Bâtiment 1

- Porte de garage « drive-in » :  
Total de deux (2) portes - Dim :  
14'-0" x 14'-0"
- Porte de quais de chargement :  
Total de trente-six (36) portes - Dim :  
9'-0" x 10'-0"
- Entrée électrique du bâtiment - 1600 A

### Bâtiment 2

- Porte de garage « drive-in » :  
Total de une (1) porte - Dim : 14'-0" x 14'-0"
- Porte de quais de chargement :  
Total de vingt-deux (22) portes - Dim :  
9'-0" x 10'-0"
- Entrée électrique du bâtiment - 1200 A

# MONTONI

Pour toutes questions liées à cette  
présentation, veuillez contacter :  
[abouchard@groupemontoni.com](mailto:abouchard@groupemontoni.com)