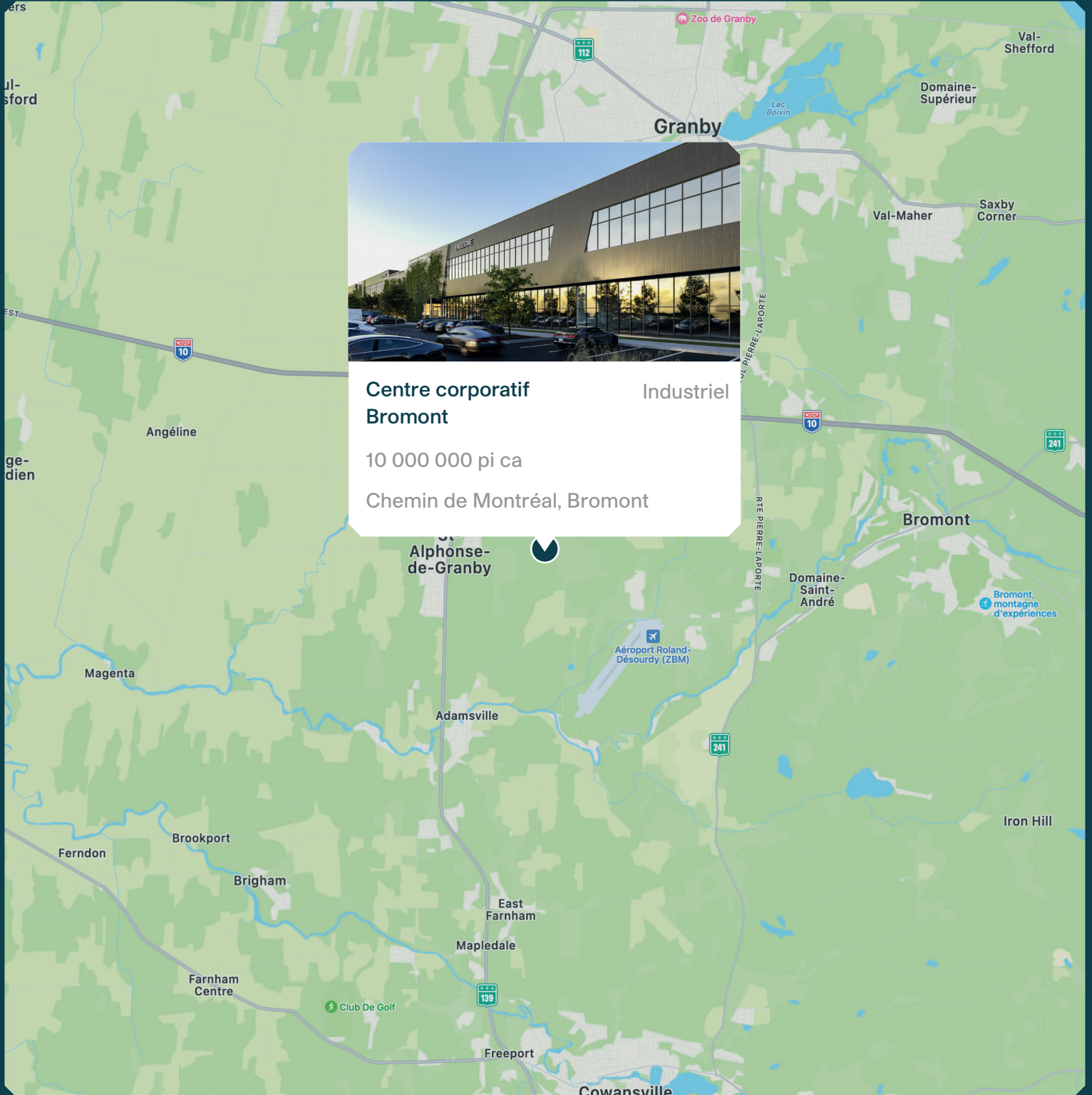


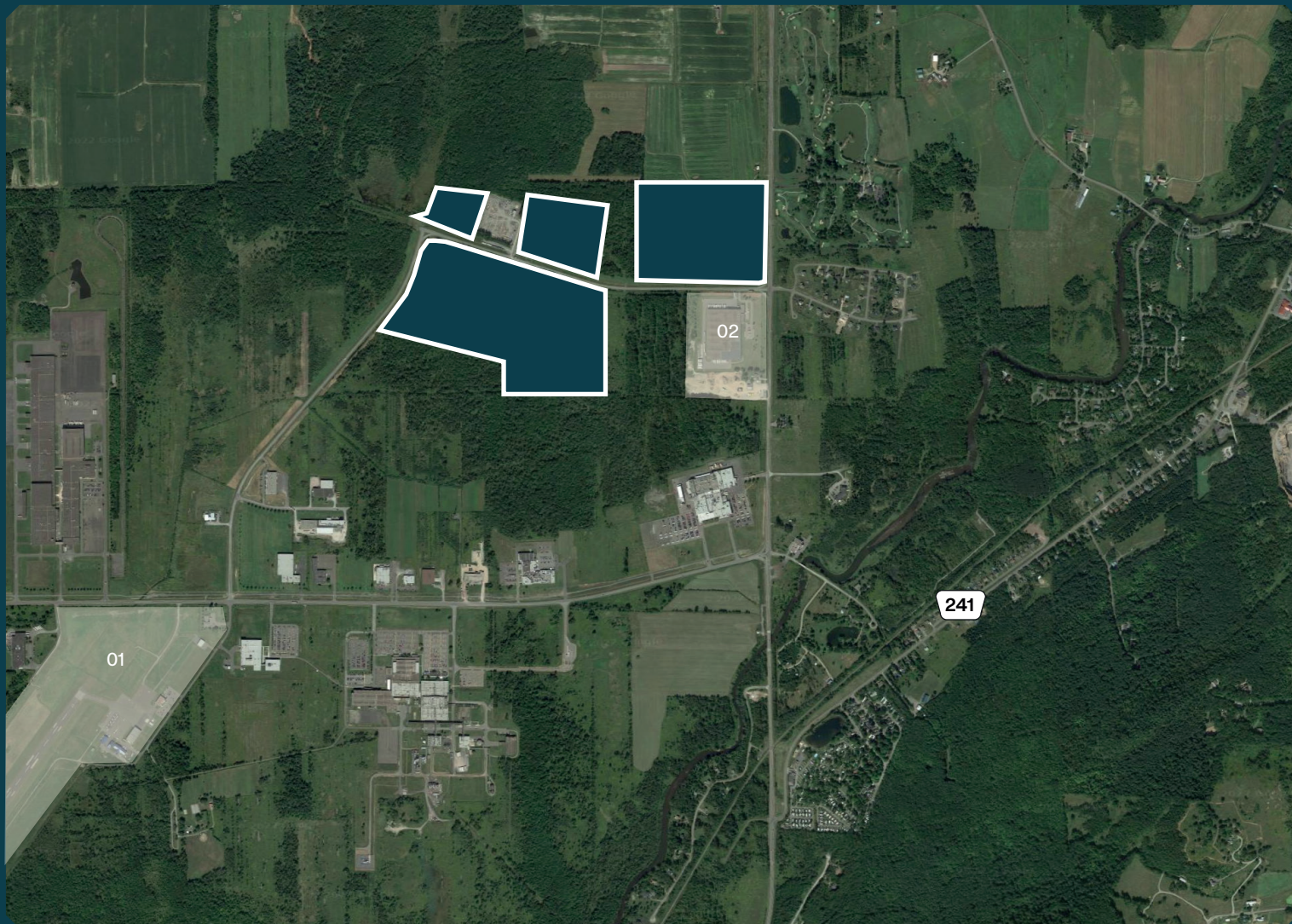
# Centre corporatif Bromont







# Plan du quartier



## TERRAIN

Superficie du terrain - 10 000 000 pi ca

## BÂTIMENTS - ESPACES DISPONIBLES

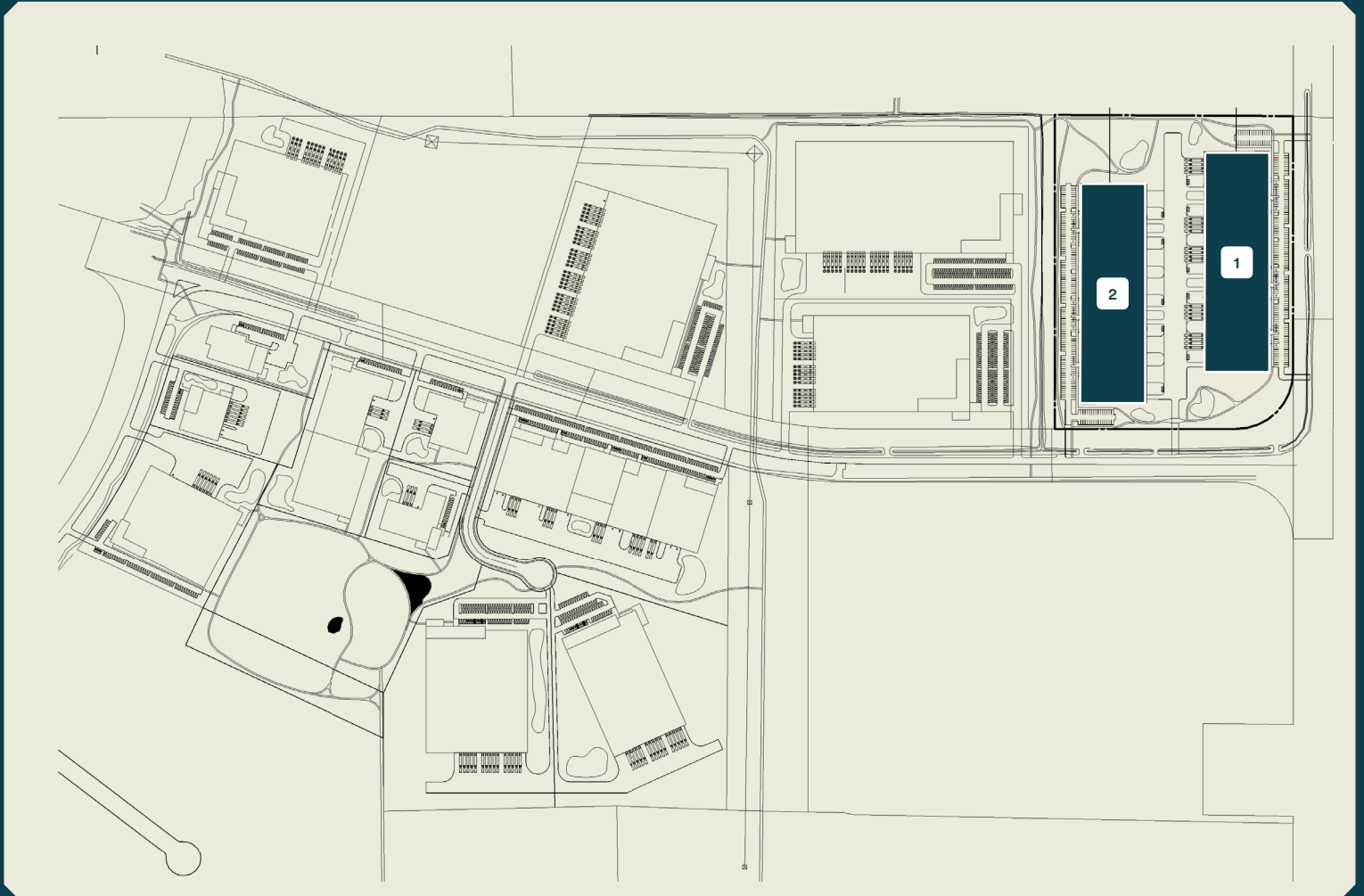
- 1** Phase 1 217 967 pi ca
- 2** Phase 2 217 967 pi ca

## ACCÈS

Chemin de Montréal, Bromont  
Accès rapide aux autoroutes 241

01 - Aéroport 02 - ABB

# Phase 1 et 2 plan de site



## BÂTIMENTS - ESPACES DISPONIBLES

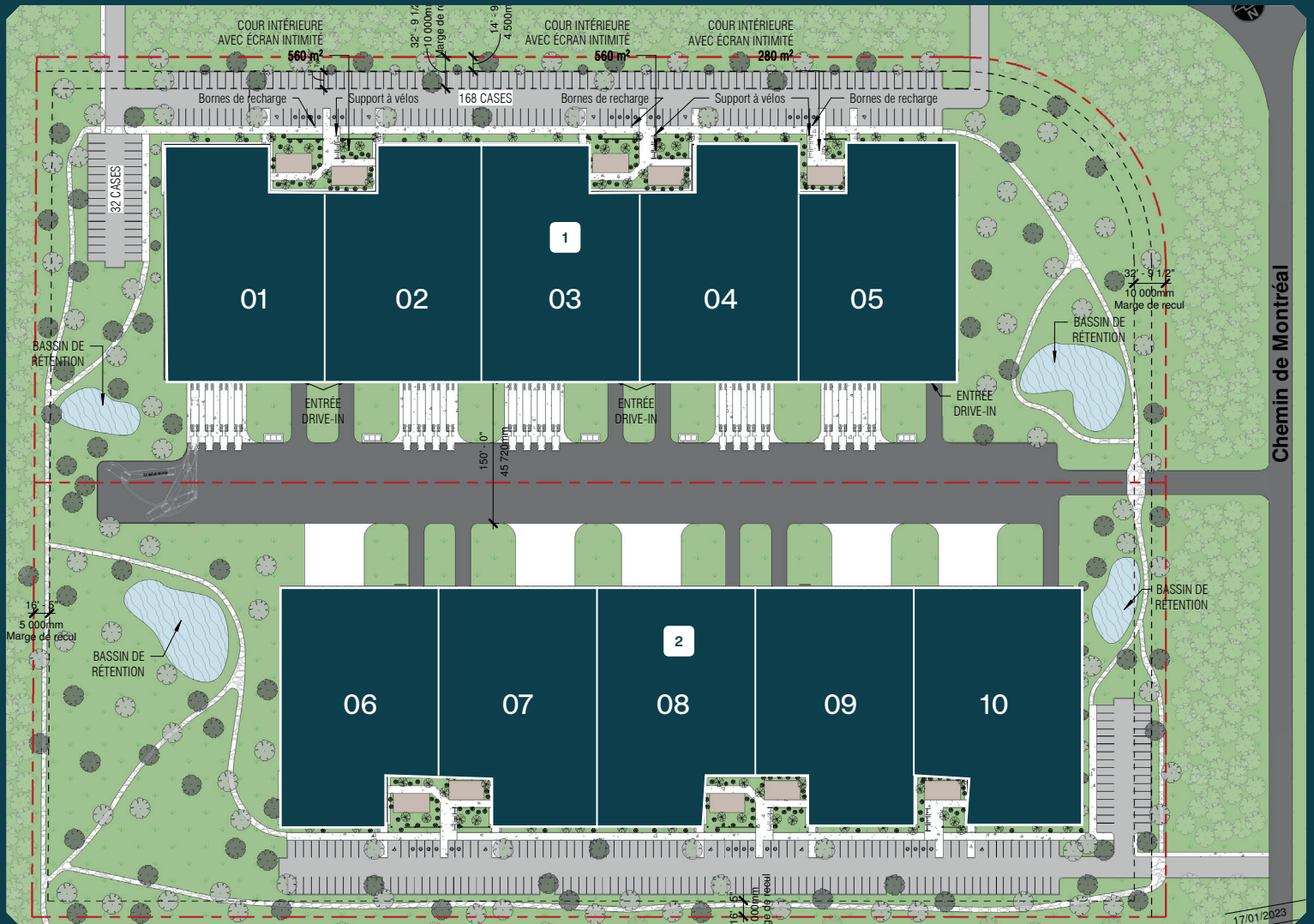
- 1** Phase 1 217 967 pi ca
- 2** Phase 2 217 967 pi ca



# Phase 1 et 2 plan de site

**1** PHASE 1

01 43 701 pi ca	02 43 432 pi ca	03 43 432 pi ca	04 43 701 pi ca	05 43 701 pi ca
--------------------	--------------------	--------------------	--------------------	--------------------



**2** PHASE 2

06 43 701 pi ca	07 43 432 pi ca	08 43 432 pi ca	09 43 701 pi ca	10 43 701 pi ca
--------------------	--------------------	--------------------	--------------------	--------------------



# Perspectives





# Résumé



## Certifications visées

## Informations pertinentes



### LEED

Système d'évaluation reconnu à travers 150 pays, le programme LEED (Leadership in Energy and Environmental Design) vise à léguer un patrimoine bâti de meilleure qualité, dont l'impact environnemental serait moindre.

- Superficie total : 10 000 000 pi ca
- Espace disponible - Phase 1 : 217 967 pi ca
- Espace disponible - Phase 2 : 217 967 pi ca

# MONTONI

Pour toutes questions liées à cette  
présentation, veuillez contacter :  
[abouchard@groupefontoni.com](mailto:abouchard@groupefontoni.com)