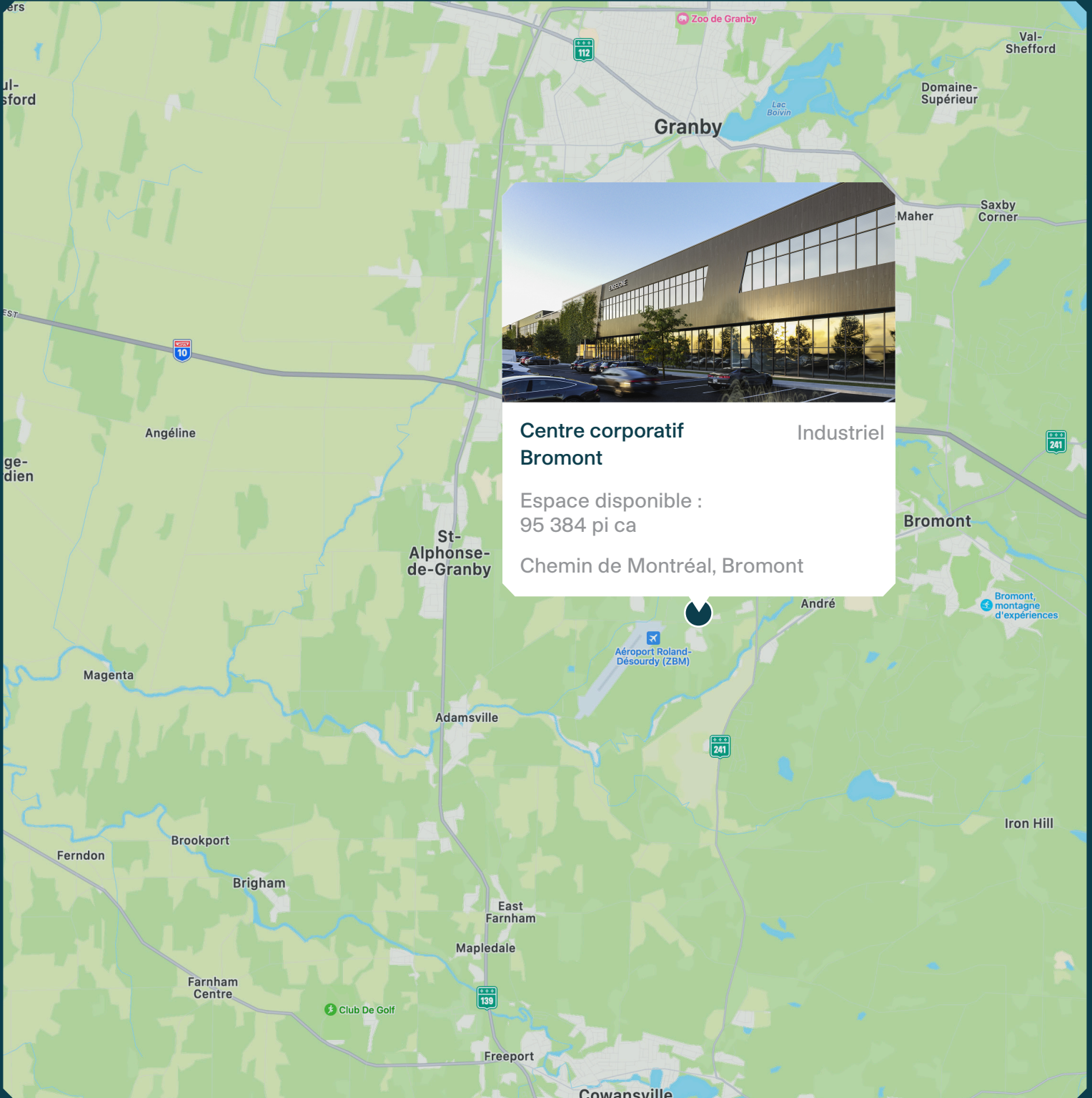


Centre corporatif Bromont



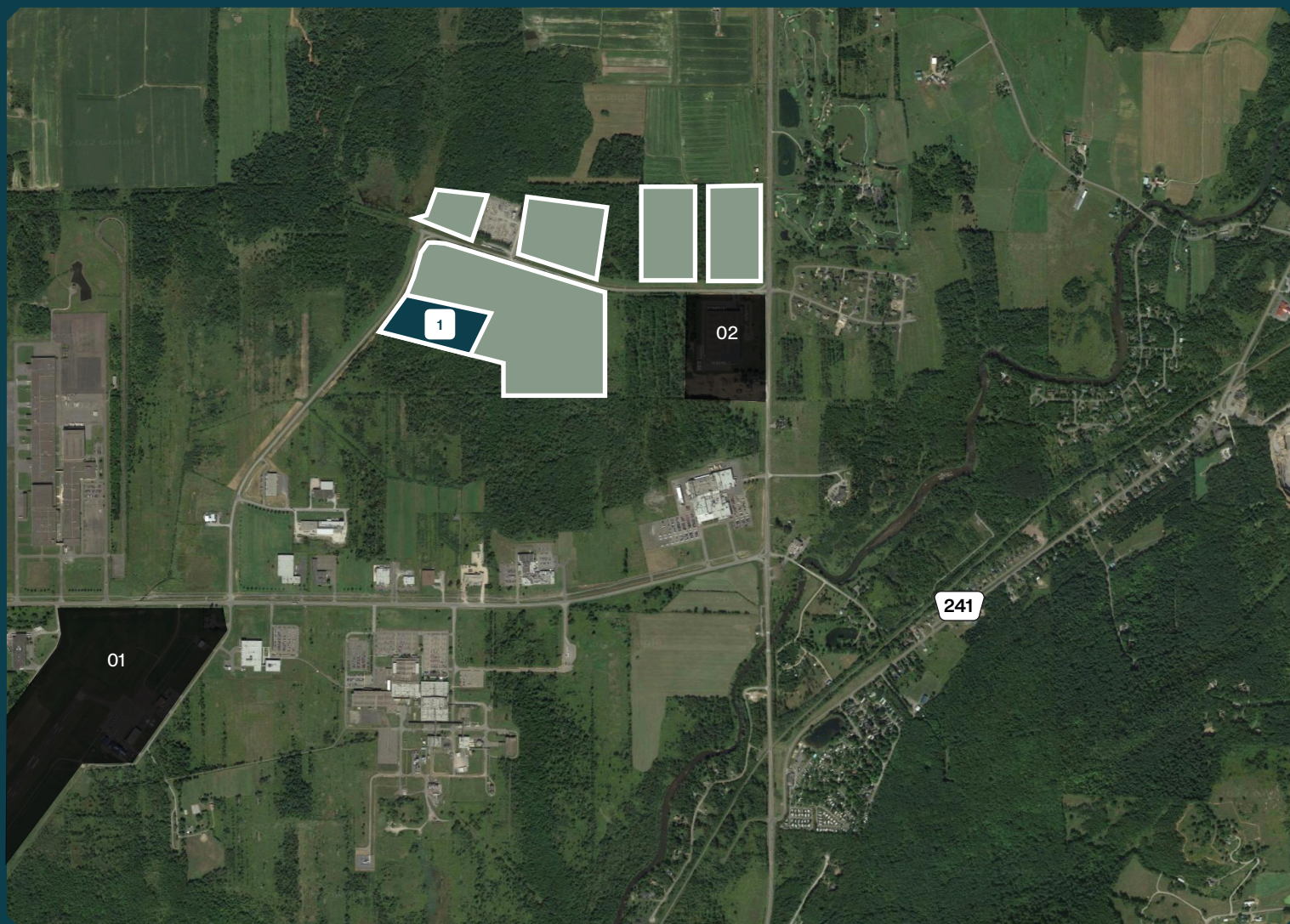


Centre corporatif Bromont Industriel

Espace disponible :
95 384 pi ca

Chemin de Montréal, Bromont

Plan du quartier



TERRAIN

Superficie totale du terrain - 10 000 000 pi ca

BÂTIMENT

1 Phase 1
Espace disponible - 95,384 sq. ft.

ACCÈS

Chemin de Montréal, Bromont
Accès rapide aux autoroutes 10, 241

01 - Aéroport Roland-Désourdy

02 - ABB

Plan de site - Phase 1



ESPACE DISPONIBLE

1 Bâtiment 1 - 49 262 pi ca

2 Bâtiment 2 - 46 122 pi ca

Résumé



Certifications visées

Informations pertinentes



LEED

Système d'évaluation reconnu à travers 150 pays, le programme LEED (Leadership in Energy and Environmental Design) vise à léguer un patrimoine bâti de meilleure qualité, dont l'impact environnemental serait moindre.

- Début de construction - Q2 2025
- Disponible - Q1 2026
- Superficie totale du terrain - 10 000 000 pi ca
- Espace disponible:

Phase 1

Bâtiment 1 - 49 262 pi ca
Bâtiment 2 - 46 122 pi ca

MONTONI

Pour toutes questions liées à cette
présentation, veuillez contacter :
abouchard@groupe montoni.com