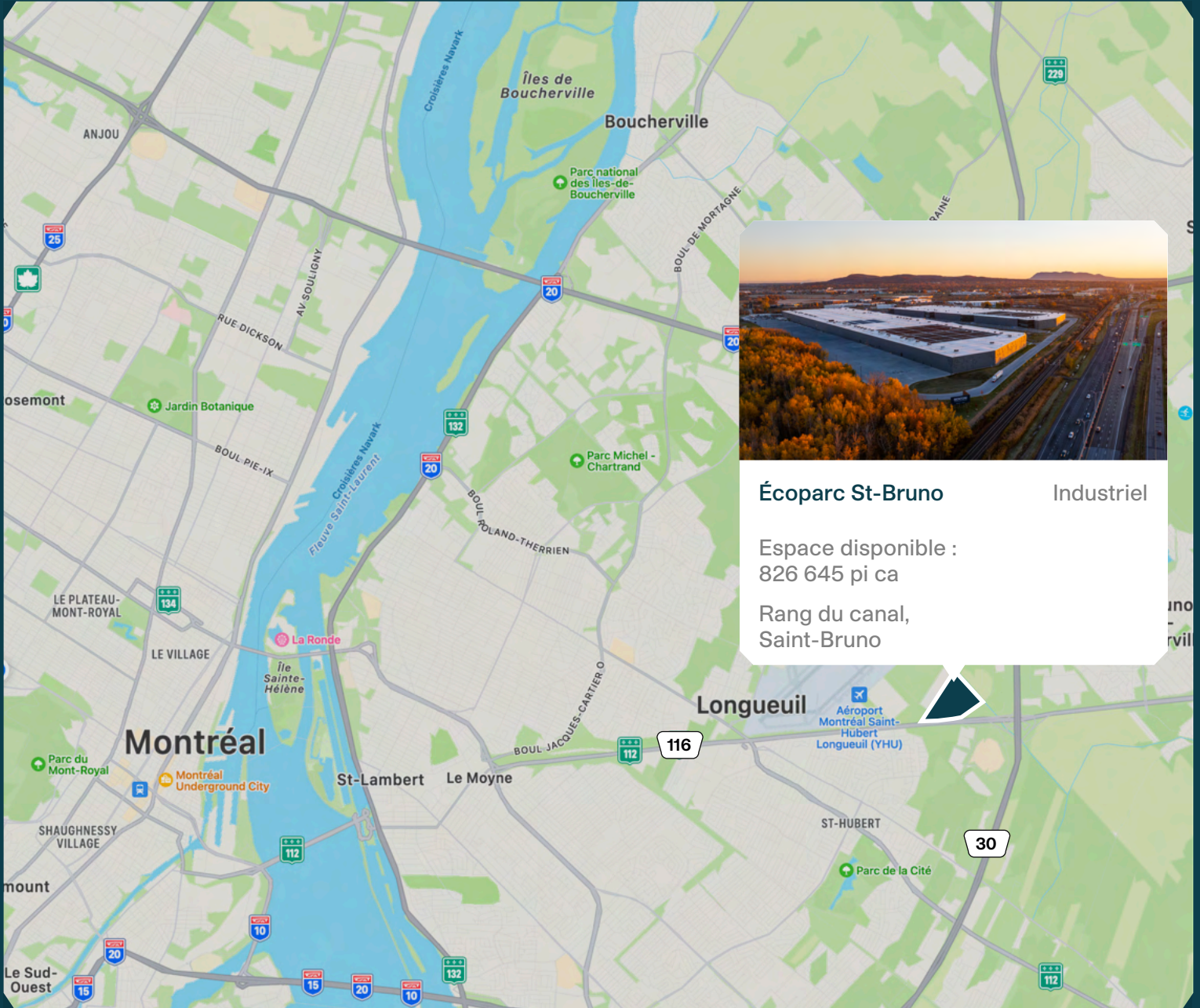


Écoparc Saint-Bruno



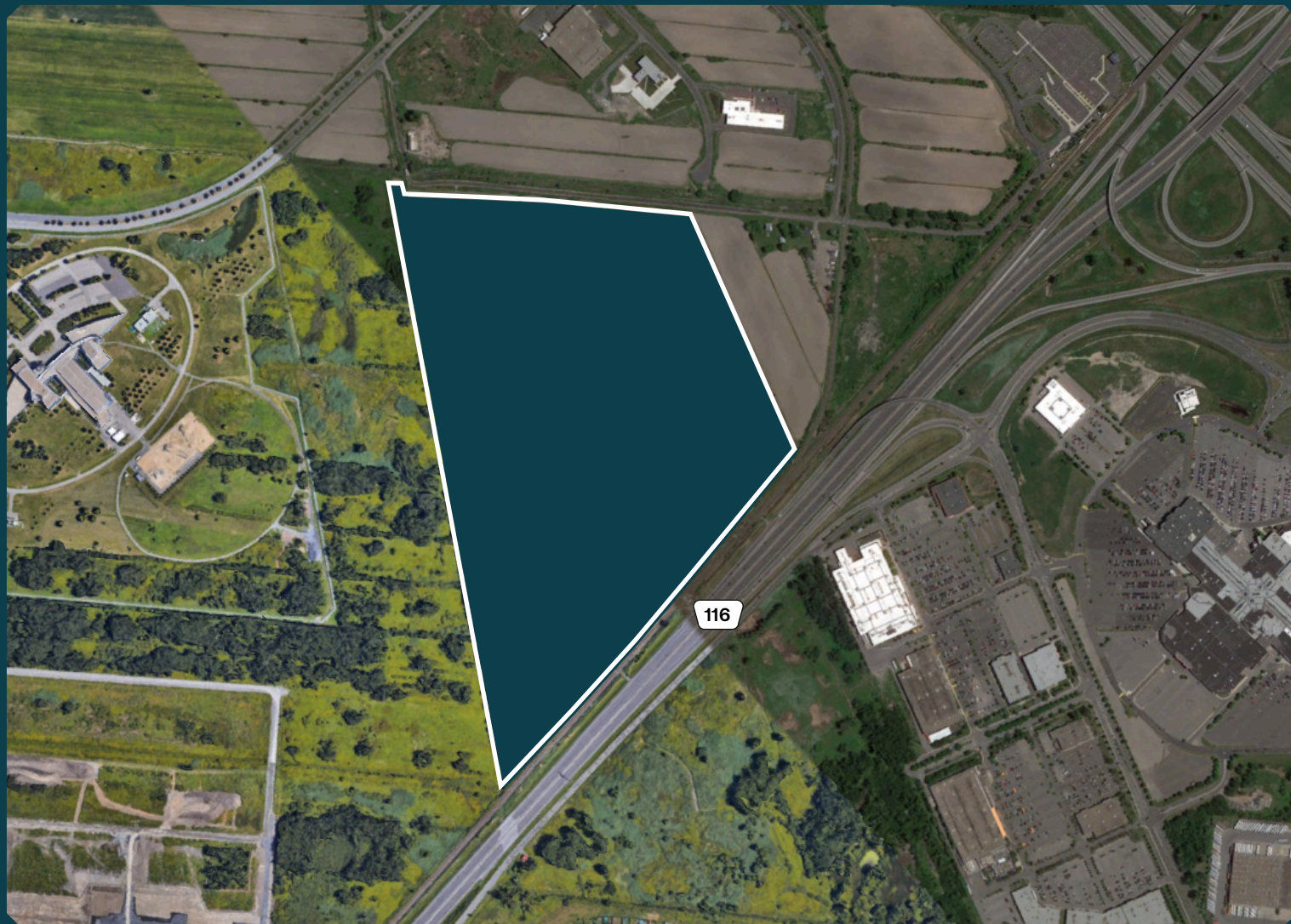


Écoparc St-Bruno Industriel

Espace disponible :
826 645 pi ca

Rang du canal,
Saint-Bruno

Plan du quartier



TERRAIN

Superficie du terrain - 4 275 386 pi ca

ESPACES DISPONIBLES

- A** Bâtiment A 233 136 pi ca
- B** Bâtiment B 593 509 pi ca

ACCÈS

Rang du canal, Saint-Bruno
Accès rapide aux autoroutes 116, 30

Plan du quartier



QUARTIER

- 01 Aéroport de St-Hubert
- 02 Gare de Saint-Bruno
- 03 Parc d'affaires
- 04 Promenades Saint-Bruno
- 05 Amazon
- 06 Molson Coors
- 07 Wiptec

Plan du quartier



ESPACE DISPONIBLE

- A** Bâtiment A 233 136 pi ca
- B** Bâtiment B 593 509 pi ca

Plan du site



ESPACE DISPONIBLE

- A** Bâtiment A 233 136 pi ca
- B** Bâtiment B 593 509 pi ca



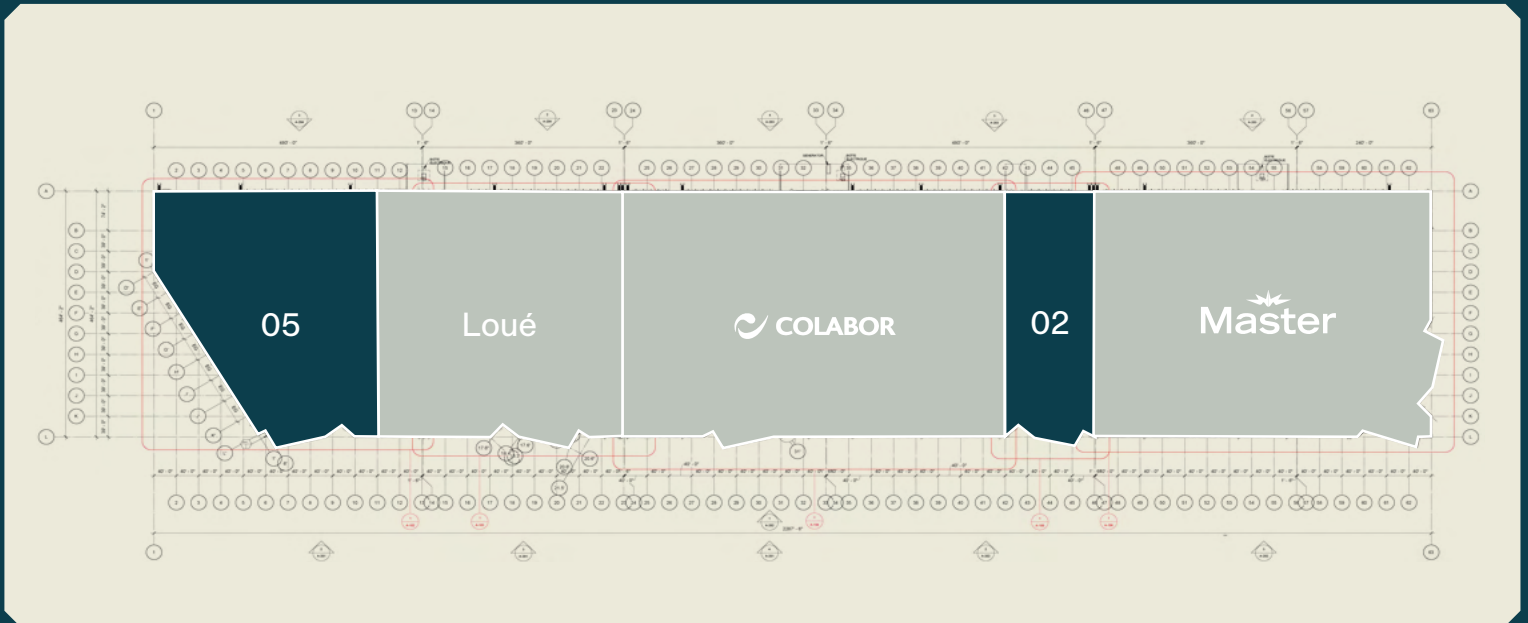
02 75 000 pi ca

05 158 136 pi ca

03 593 509 pi ca

Bâtiment A

Plan du rez-de-chaussée

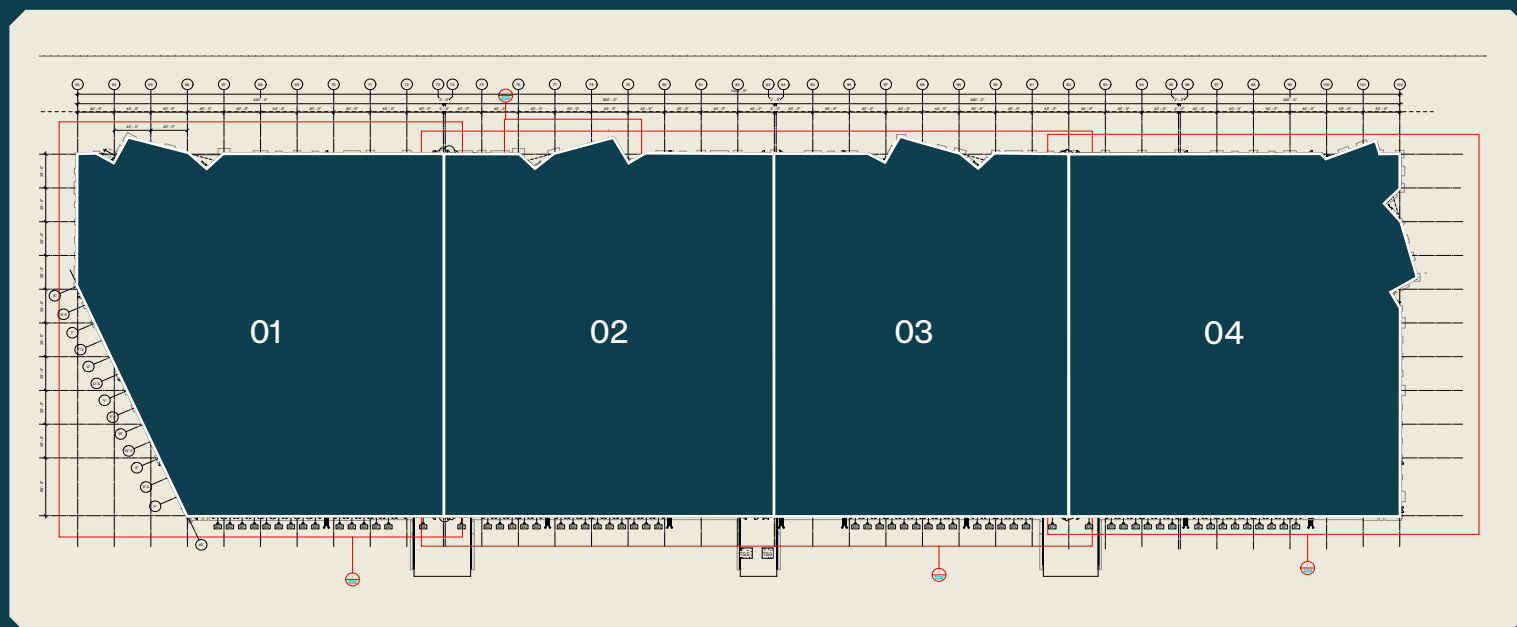


01 75 000 pi ca

05 158 136 pi ca

Bâtiment B

Plan du rez-de-chaussée



01
150 134 pi ca

02
142 906 pi ca

03
149 897 pi ca

04
150 572 pi ca

Photos



Résumé



Certifications visées

Informations pertinentes



LEED Or

Système d'évaluation reconnu à travers 150 pays, le programme LEED (Leadership in Energy and Environmental Design) vise à léguer un patrimoine bâti de meilleure qualité, dont l'impact environnemental serait moindre.



Certification Carbone Zéro™ (BCZ)

La solution proprement canadienne. Visant à décarboniser l'ensemble des bâtiments du Canada, les normes BCZ (normes du bâtiment à carbone zéro) peuvent être appliquées à l'ensemble des immeubles industriels, commerciaux et résidentiels du pays.

- Année de construction - 2023
- Livraison Bâtiment A - Q1 2024
- Livraison Bâtiment B - Q3 2024
- Nombre de locaux potentiels :
Bâtiment A - Jusqu'à cinq (5) locaux
Bâtiment B - Jusqu'à quatre (4) locaux
- Stationnement disponible :
Bâtiment A - Total de cinq cent quatre (504) espaces
Bâtiment B - Total de cent quatre-vingt-douze (292) espaces
- Superficie totale de bâtiments - 1 657 508 pi ca
Espace disponible Bâtiment A - 233 136 pi ca
Espace disponible Bâtiment B - 593 509 pi ca
À partir de 75 000 pi ca
- Dalle sur sol dans l'entrepôt de 8"
- Porte de garage «drive-in» :
Bâtiment A - Total de cinq (5) portes
Dimensions : 14'-0" x 14'-0"
Bâtiment B - Total de quatre (4) portes
Dimensions : 14'-0" x 14'-0"
- Porte de quais de chargement :
Bâtiment A - Total de quatre-vingt-quinze (95) portes
Dimensions : 9'-0" x 11'-3"
Bâtiment B - Total de soixante (60) portes
Dimensions : 9'-0" x 11'-3"
- Niveaux de quai verticaux hydrauliques :
Capacité - 40 000 lbs
- Hauteur libre - Entrepôt - 40'-0"
- Protection incendie - Système gicleurs ESFR
- Entrée électrique du bâtiment :
Bâtiment A - 10 000 A
Bâtiment B - 5 000 A
- Éclairage entrepôt - LED produisant 300 lux
- Espacement des colonnes :
Bâtiment A - 40'-0" x 39'-0"
Bâtiment B - 40'-0" x 36'-0"

MONTONI

Pour toutes questions liées à cette
présentation, veuillez contacter :
abouchard@groupemontoni.com