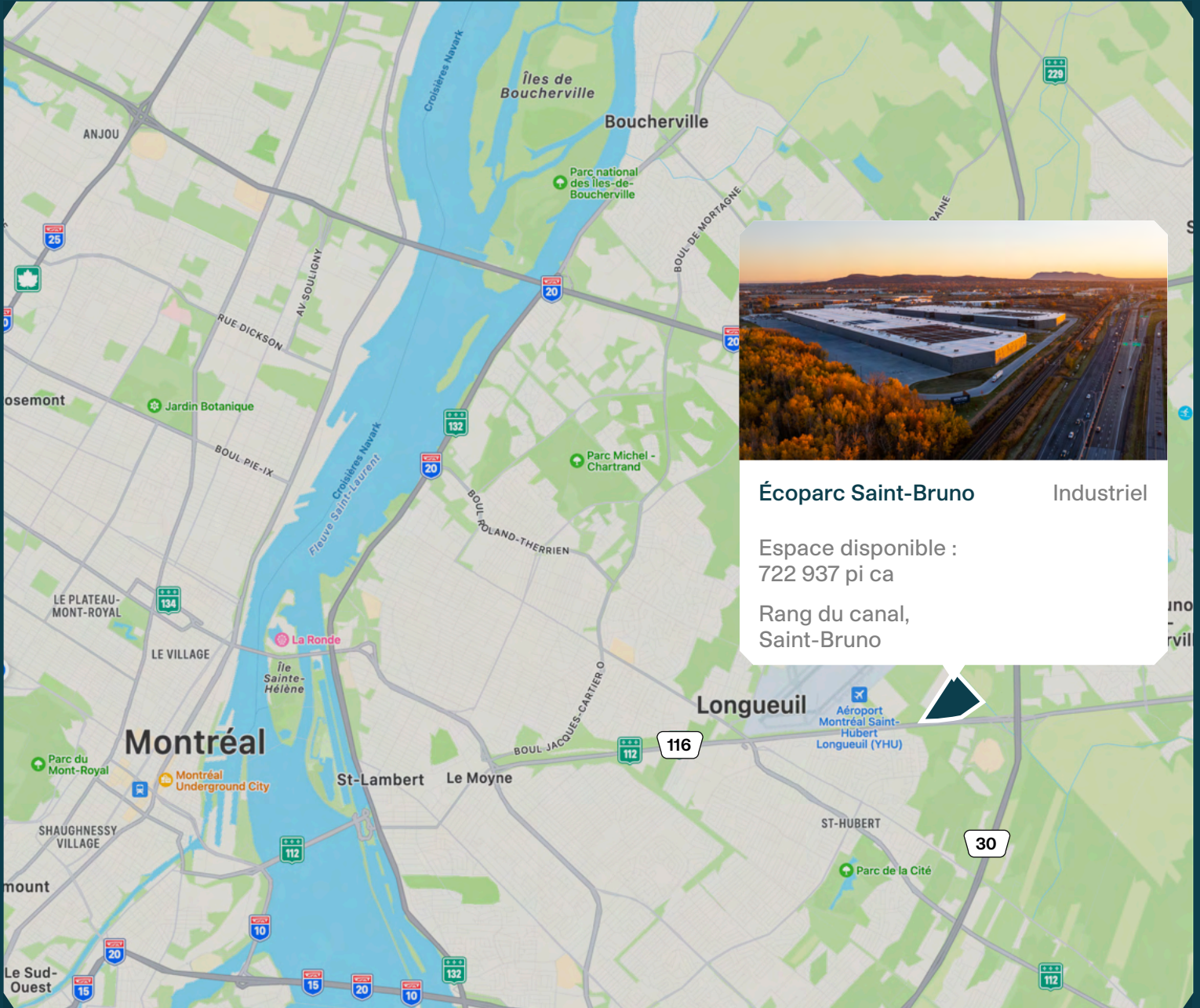


# Écoparc Saint-Bruno





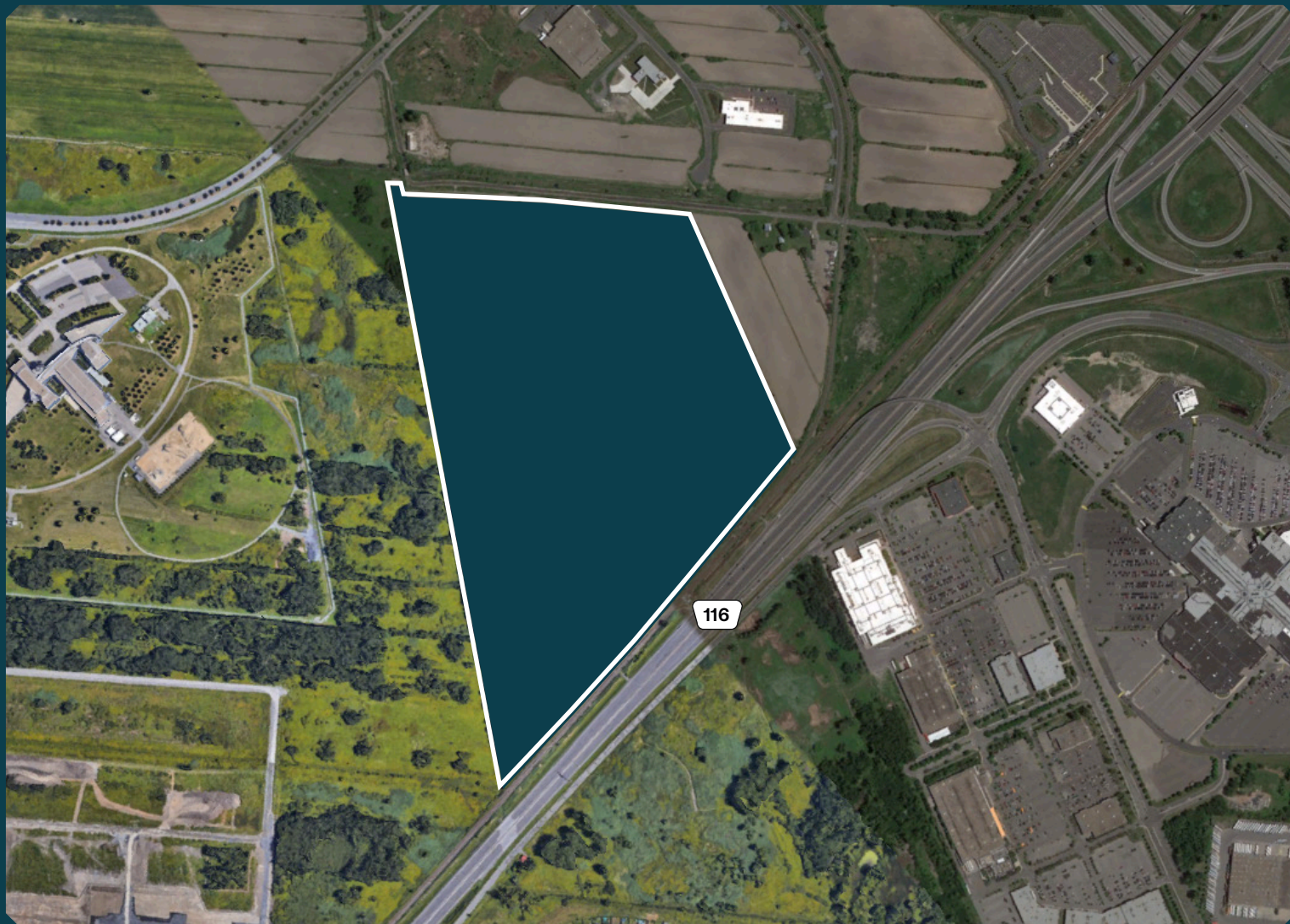
**Écoparc Saint-Bruno**      Industriel

Espace disponible :  
722 937 pi ca

Rang du canal,  
Saint-Bruno



# Plan du quartier



## TERRAIN

Superficie du terrain - 4 275 386 pi ca

## ESPACES DISPONIBLES

- A** Bâtiment A 233 136 pi ca
- B** Bâtiment B 489 801 pi ca

## ACCÈS

Rang du canal, Saint-Bruno  
Accès rapide aux autoroutes 116, 30



# Plan du quartier



## QUARTIER

- 01 Aéroport de St-Hubert
- 02 Gare de Saint-Bruno
- 03 Parc d'affaires
- 04 Promenades Saint-Bruno
- 05 Amazon
- 06 Molson Coors
- 07 Wiptec



# Plan du quartier



## ESPACE DISPONIBLE

- A** Bâtiment A 233 136 pi ca
- B** Bâtiment B 489 801 pi ca

# Plan du site



## ESPACE DISPONIBLE

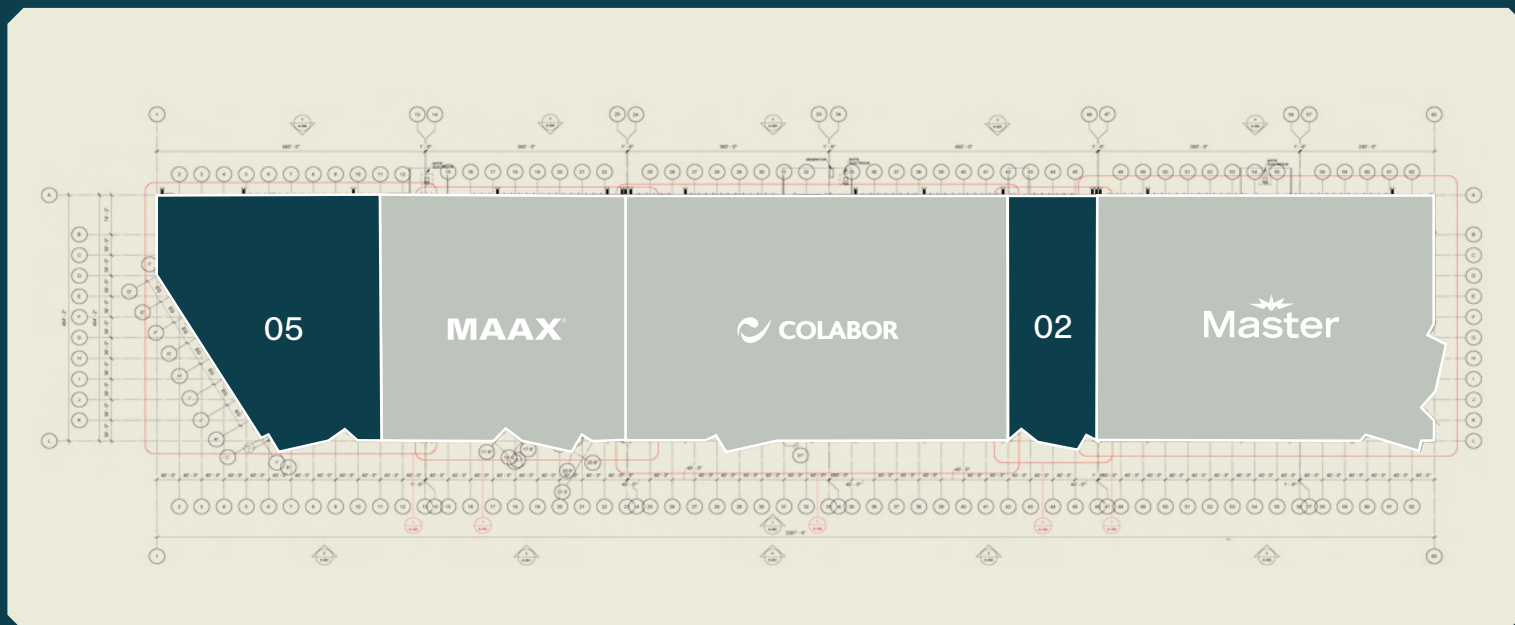
- A** Bâtiment A 233 136 pi ca
- B** Bâtiment B 489 801 pi ca



- 02 75 000 pi ca
- 05 158 136 pi ca
- 03 489 801 pi ca

# Bâtiment A

## Plan du rez-de-chaussée

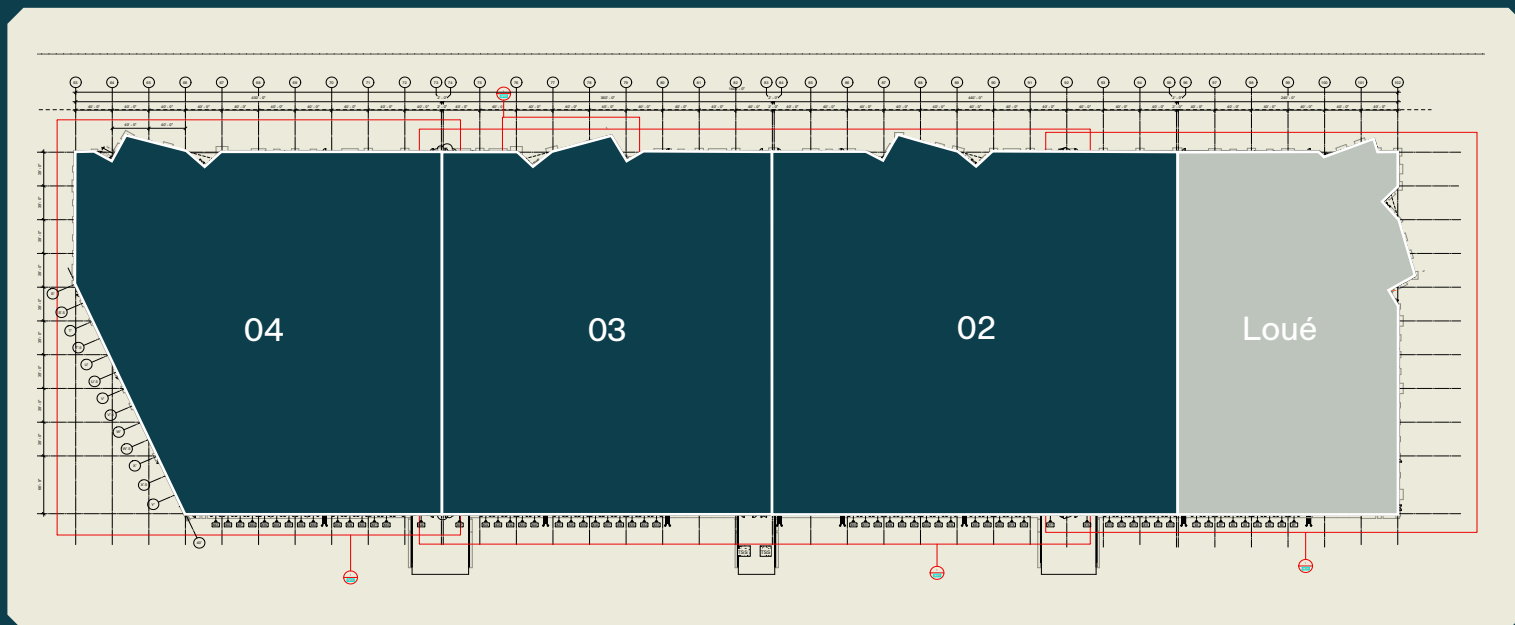


02 - 75 000 pi ca

05 - 158 136 pi ca

# Bâtiment B

## Plan du rez-de-chaussée



02 - 185 851 pi ca

03 - 151 645 pi ca

04 - 152 305 pi ca



# Photos



# Résumé



## Certifications visées

## Informations pertinentes



### LEED Or

Système d'évaluation reconnu à travers 150 pays, le programme LEED (Leadership in Energy and Environmental Design) vise à léguer un patrimoine bâti de meilleure qualité, dont l'impact environnemental serait moindre.



### Certification Carbone Zéro™ (BCZ)

La solution proprement canadienne. Visant à dé-carboniser l'ensemble des bâtiments du Canada, les normes BCZ (normes du bâtiment à carbone zéro) peuvent être appliquées à l'ensemble des immeubles industriels, commerciaux et résidentiels du pays.

- Année de construction - 2023
- Disponible - Immédiatement
- Nombre de locaux potentiels :  
Bâtiment A - Jusqu'à cinq (5) locaux  
Bâtiment B - Jusqu'à quatre (4) locaux
- Stationnement disponible :  
Bâtiment A - Total de cinq cent quatre (504) espaces  
Bâtiment B - Total de deux cent quatre-vingt-douze (292) espaces
- Espace disponible :  
Bâtiment A - 233 136 pi ca  
Bâtiment B - 489 801 pi ca  
À partir de 75 000 pi ca
- Dalle sur sol dans l'entrepôt de 8"
- Porte de garage «drive-in» :  
Bâtiment A - Total de cinq (5) portes  
Dimensions : 14'-0" x 14'-0"  
Bâtiment B - Total de quatre (4) portes  
Dimensions : 14'-0" x 14'-0"
- Porte de quais de chargement :  
Bâtiment A - Total de quatre-vingt-quinze (95) portes  
Dimensions : 9'-0" x 11'-3"  
Bâtiment B - Total de soixante (60) portes  
Dimensions : 9'-0" x 11'-3"
- Niveleurs de quai verticaux hydraulics :  
Capacité - 40 000 lbs
- Hauteur libre - Entrepôt - 40'-0"
- Protection incendie - Système gicleurs ESFR
- Entrée électrique du bâtiment :  
Bâtiment A - 10 000 A  
Bâtiment B - 5 000 A
- Éclairage entrepôt - DEL produisant 300 lux
- Espacement des colonnes :  
Bâtiment A - 40'-0" x 39'-0"  
Bâtiment B - 40'-0" x 36'-0"



# MONTONI

Pour toutes questions liées à cette  
présentation, veuillez contacter :  
[abouchard@groupe montoni.com](mailto:abouchard@groupe montoni.com)