

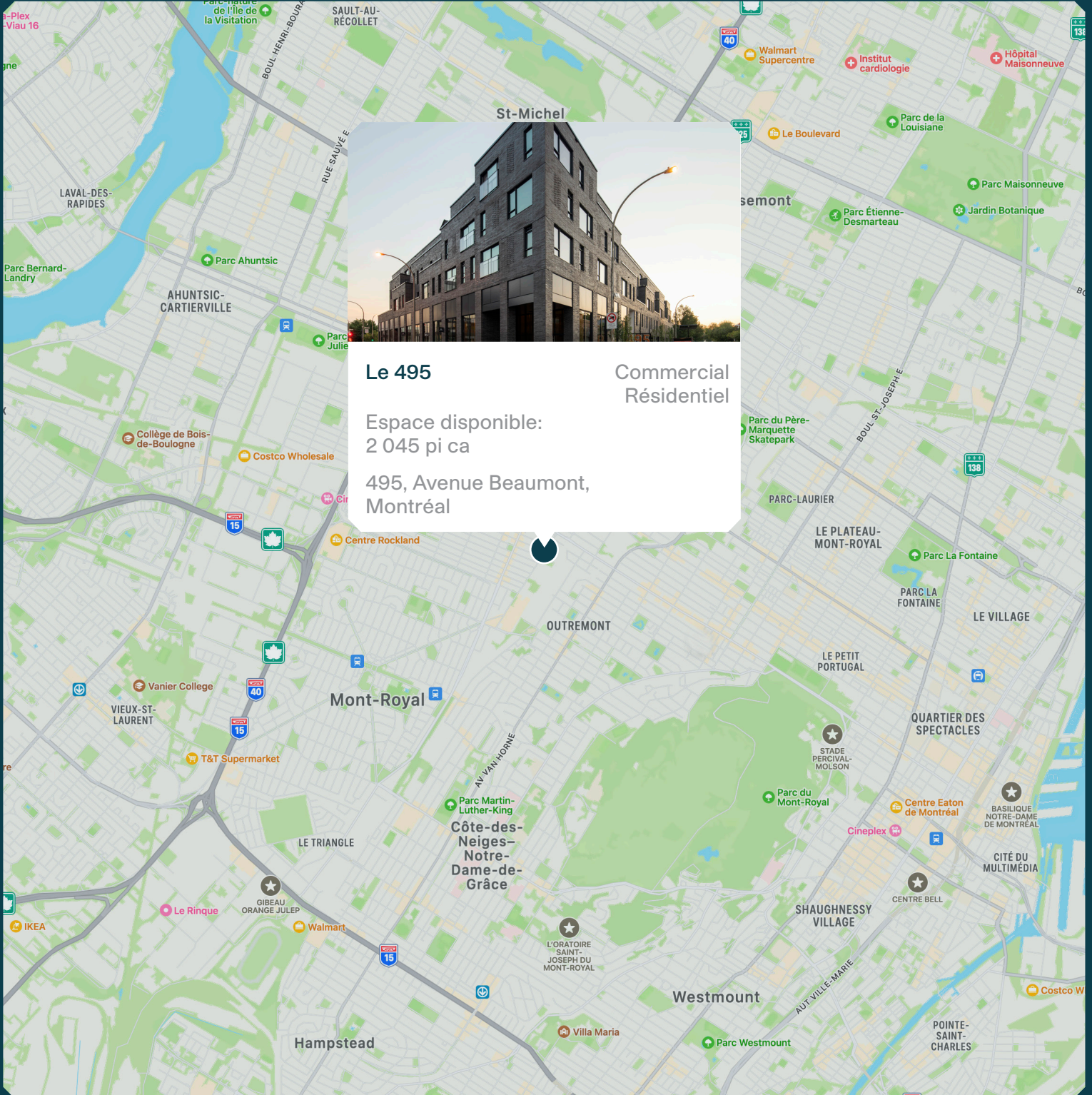
# Le 495



le **495** condos  
locatifs  
évolués

# MONTONI

Bâtir sur parole  
pour demain



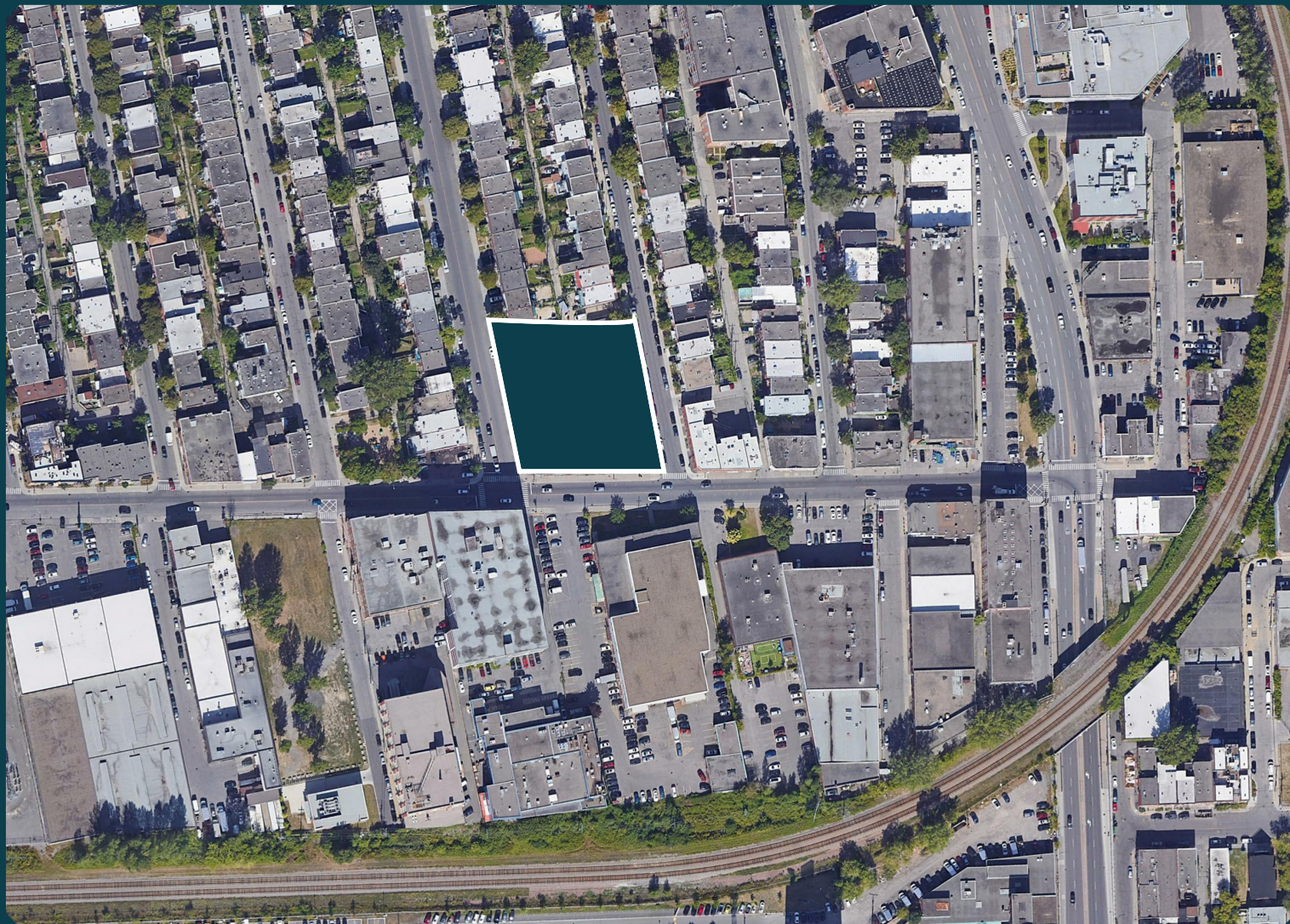
**Le 495**

**Commercial  
Résidentiel**

Espace disponible:  
2 045 pi ca

495, Avenue Beaumont,  
Montréal

# Plan du quartier



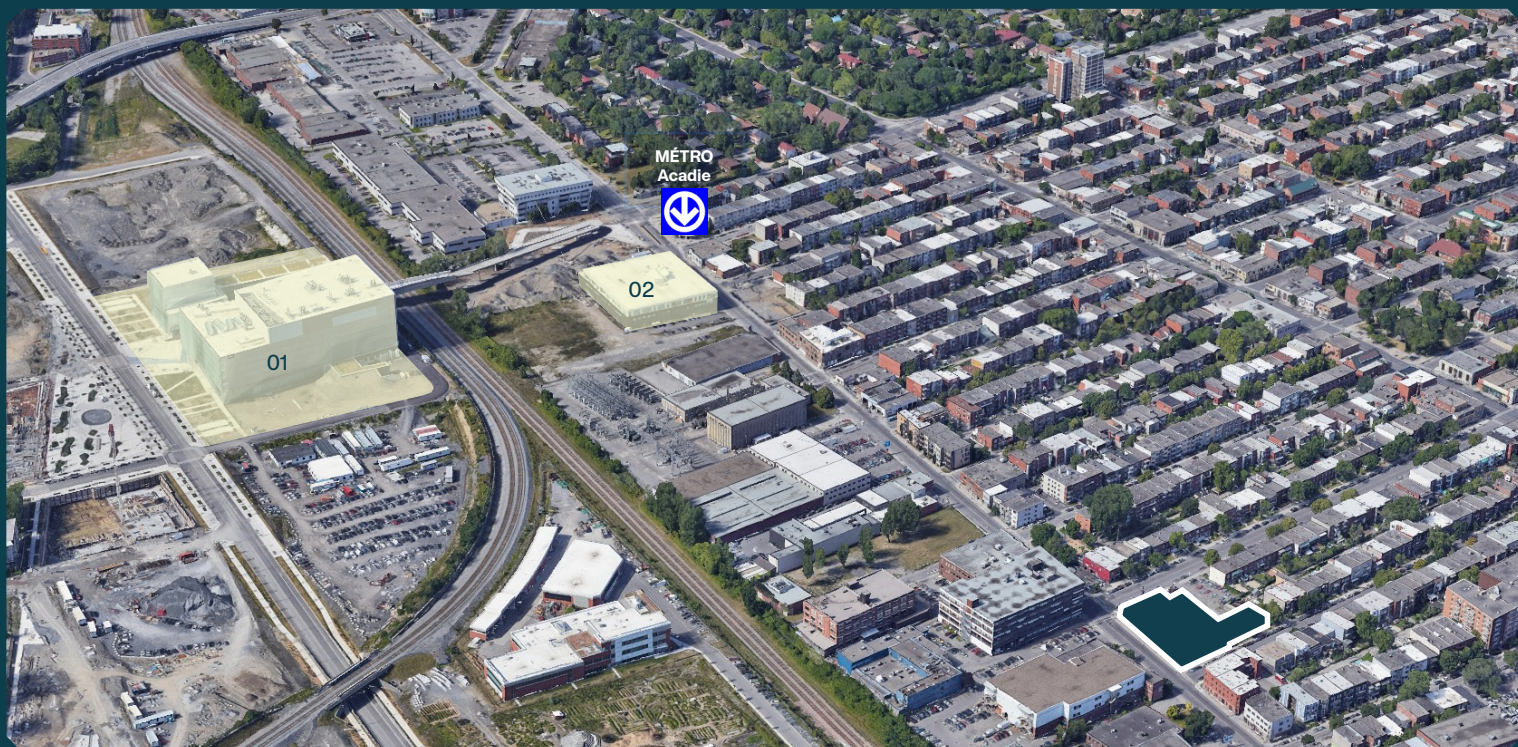
## ESPACE DISPONIBLE

Local 1 — 2 045 pi ca

## ACCÈS

495, Avenue Beaumont, Montréal  
Accès rapide aux autoroutes 15, 40  
Métro Acadie et Métro Parc accessibles à la marche  
À proximité de l'Aéroport International Montréal-Trudeau

# Plan du quartier



01 - Université de Montréal - Campus MIL

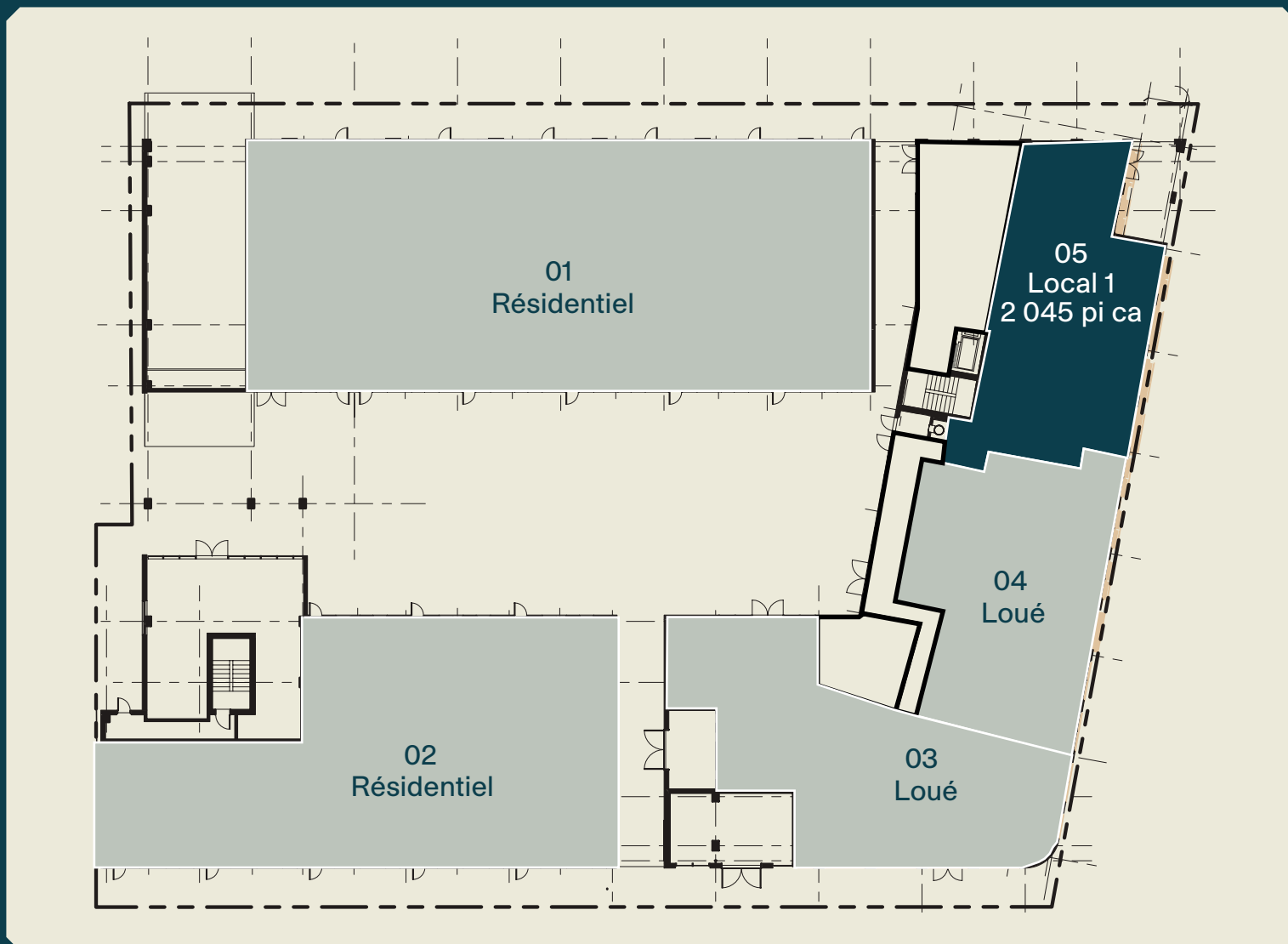
02 - 950 Beaumont

# Plan de stationnement souterrain

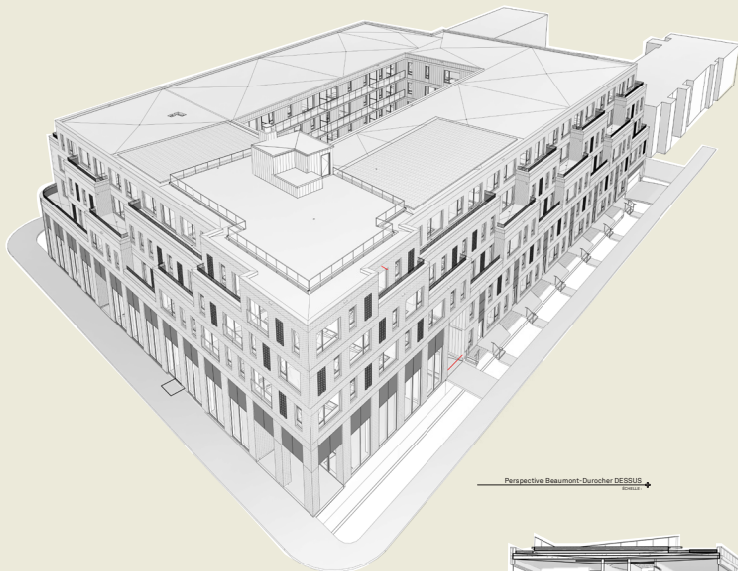


Avenue Beaumont

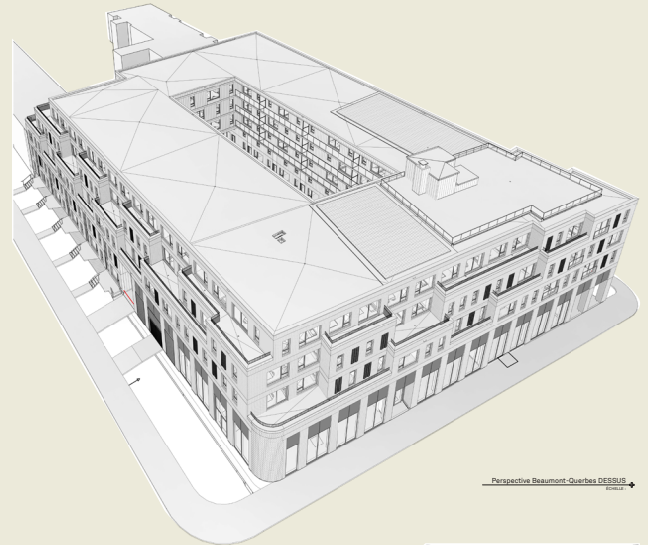
# Plan du rez-de-chaussée



# Perspectives



Perspective Beaumont-Durocher DESSUS



Perspective Beaumont-Quabes DESSUS



Coupe - Perspective cour intérieure

# Photos





# Résumé



## Certifications

## Informations pertinentes



### LEED V4

Système d'évaluation reconnu à travers 150 pays, le programme LEED (Leadership in Energy and Environmental Design) vise à léguer un patrimoine bâti de meilleure qualité, dont l'impact environnemental serait moindre.

- Année de construction - 2021
- Disponible - Immédiatement
- Espace disponible :  
Local 1 - 2 045 pi ca

# MONTONI

Pour toutes questions liées à cette  
présentation, veuillez contacter :  
[abouchard@groupe montoni.com](mailto:abouchard@groupe montoni.com)