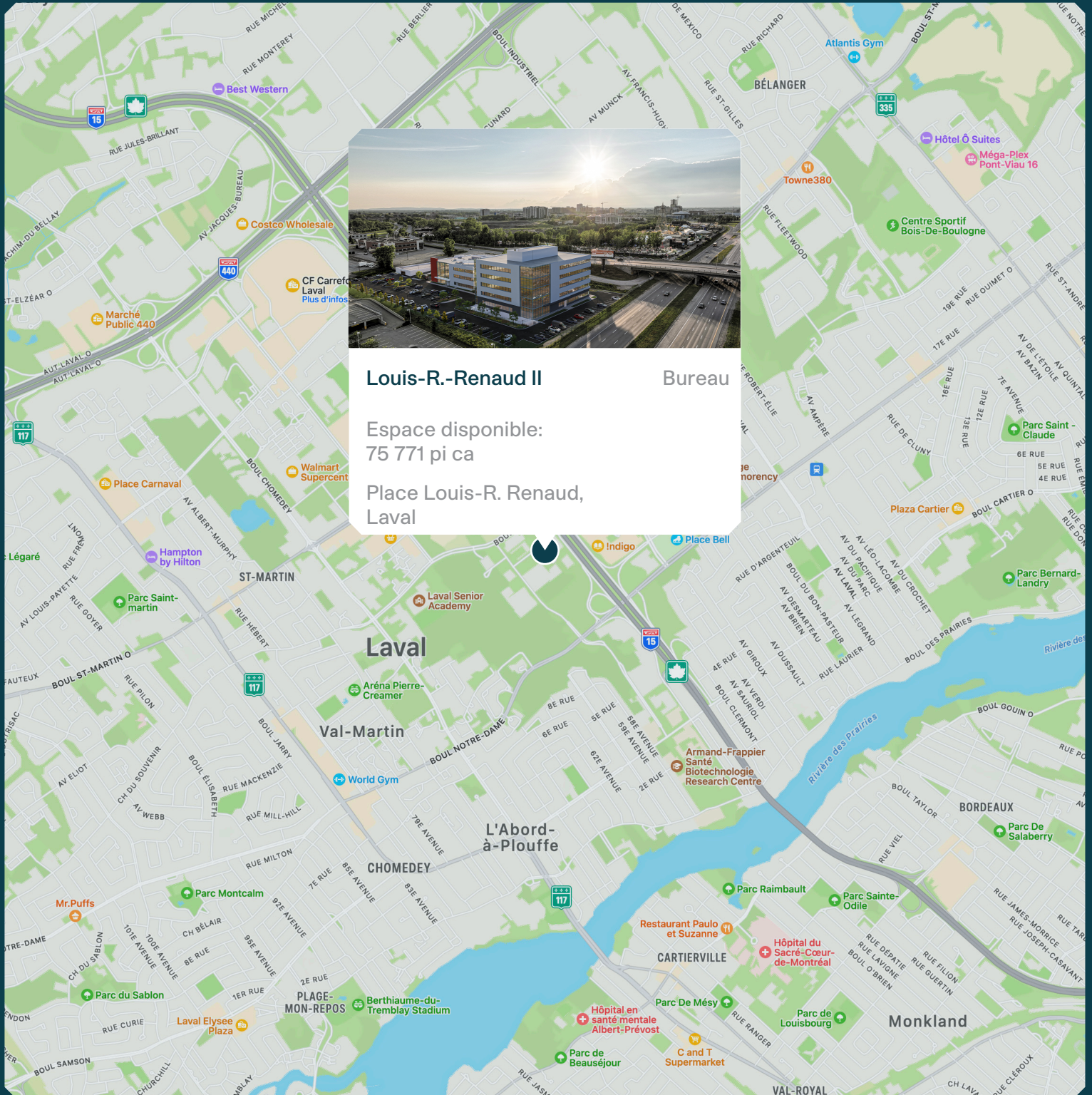


Louis-R.-Renaud II



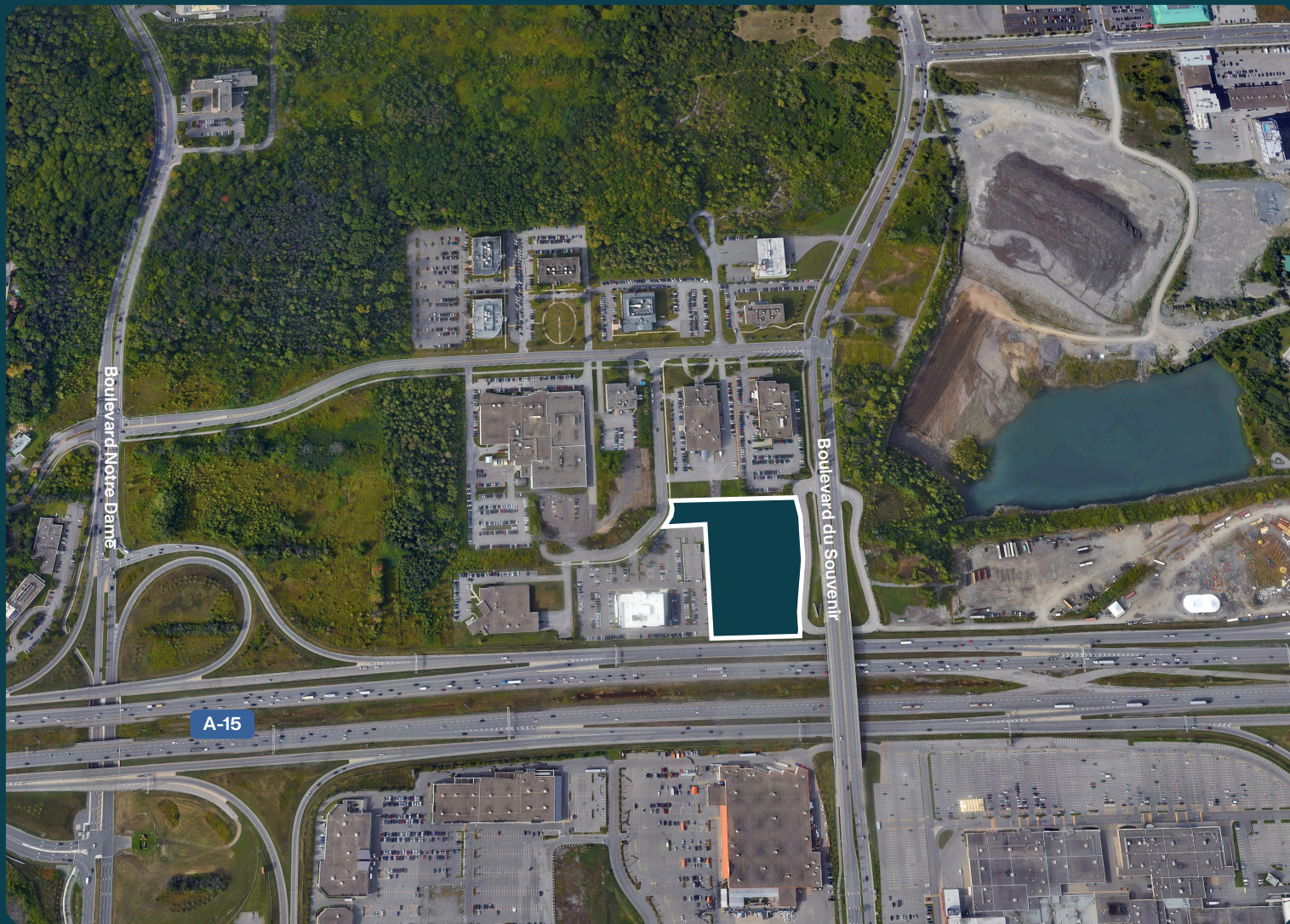


Louis-R.-Renaud II Bureau

Espace disponible:
75 771 pi ca

Place Louis-R. Renaud,
Laval

Plan du quartier



BÂTIMENT

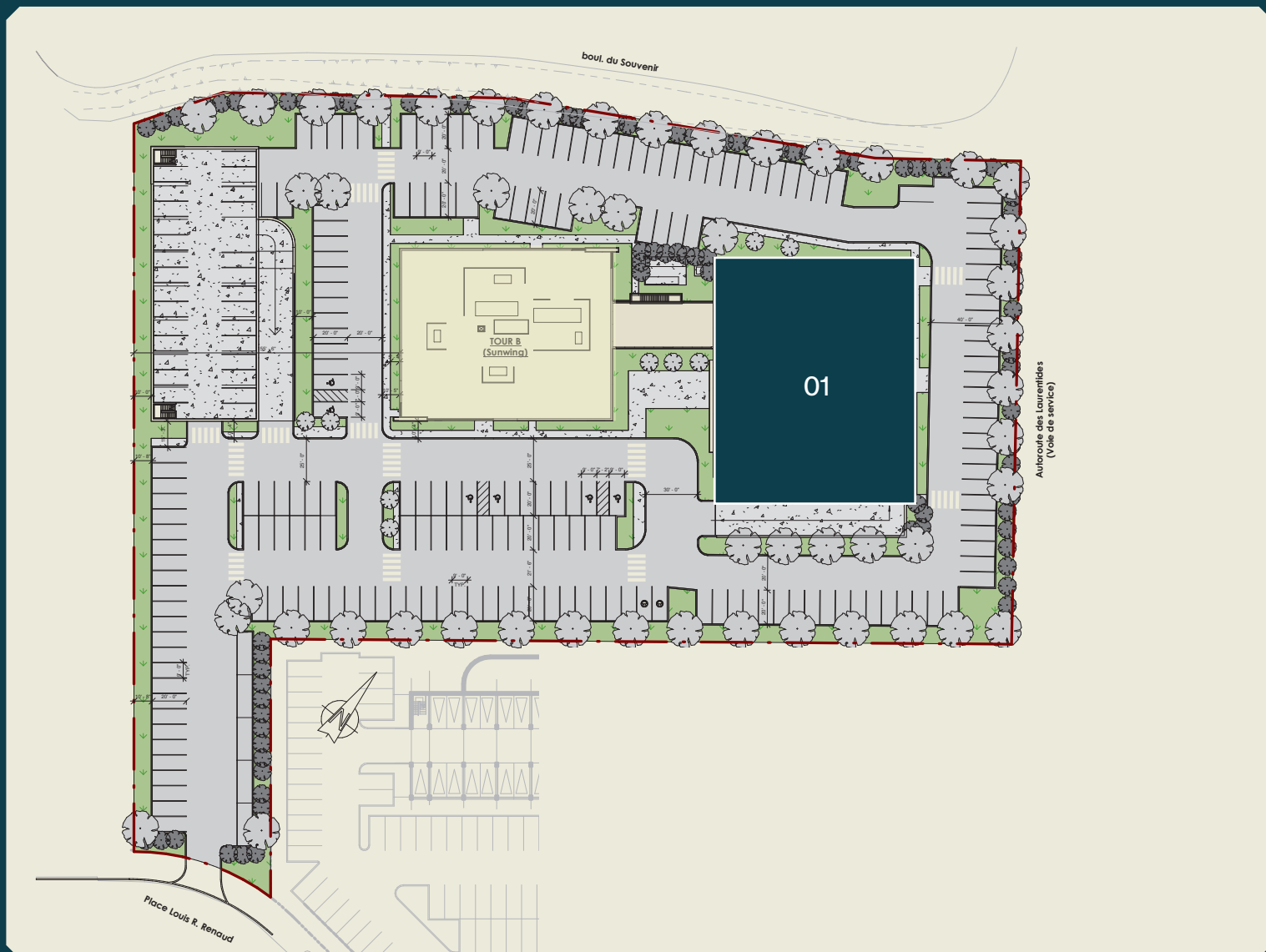
Superficie totale - 75 771 pi ca

RDC - 15 451 pi ca
2e étage - 15 080 pi ca
3e étage - 15 080 pi ca
4e étage - 15 080 pi ca
5e étage - 15 080 pi ca

ACCÈS

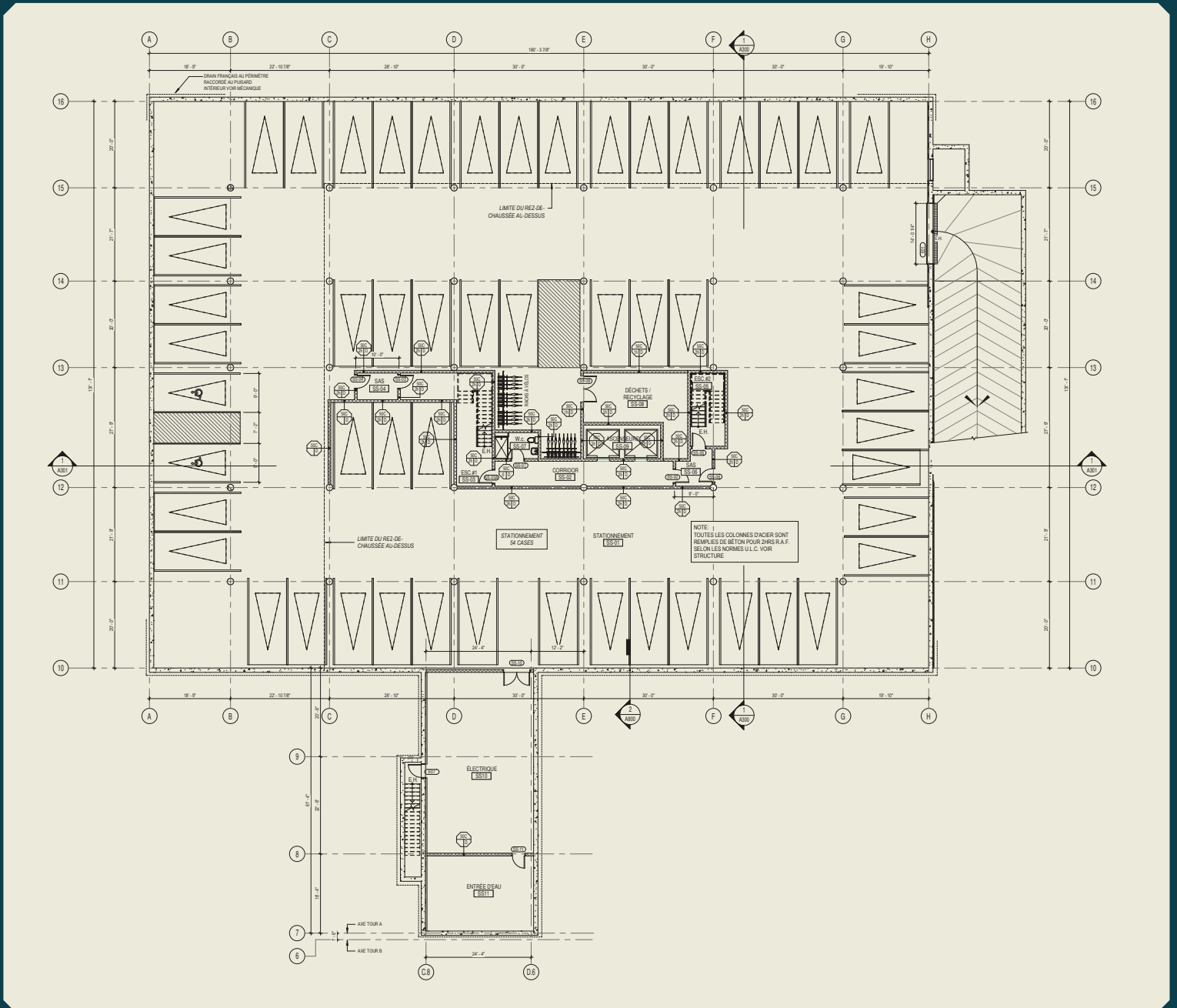
Place Louis-R.-Renaud, Laval
Accès rapide aux autoroutes 15, 440

Plan de site

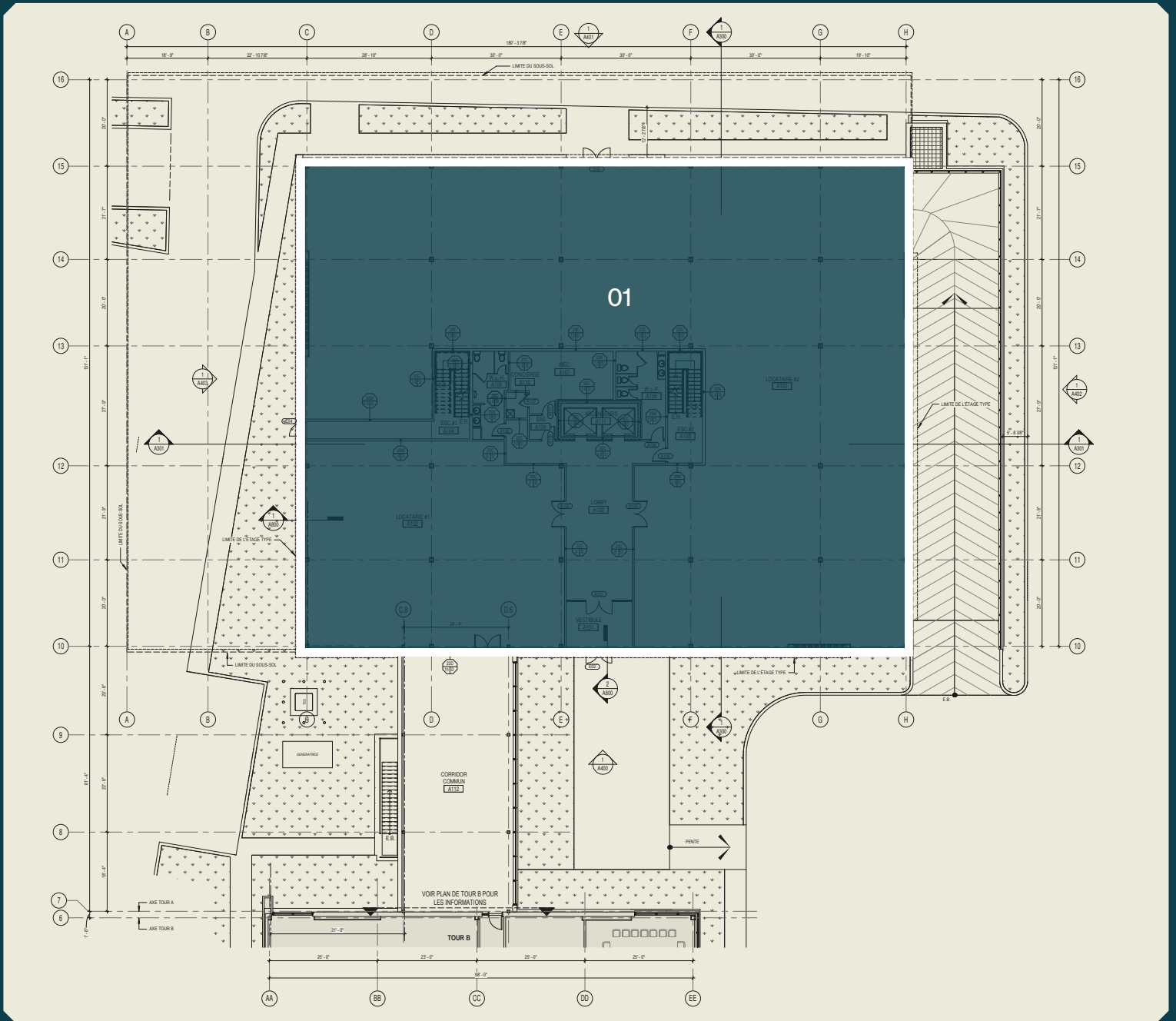


01 - Louis-R.-Renaud II

Plan du stationnement souterrain

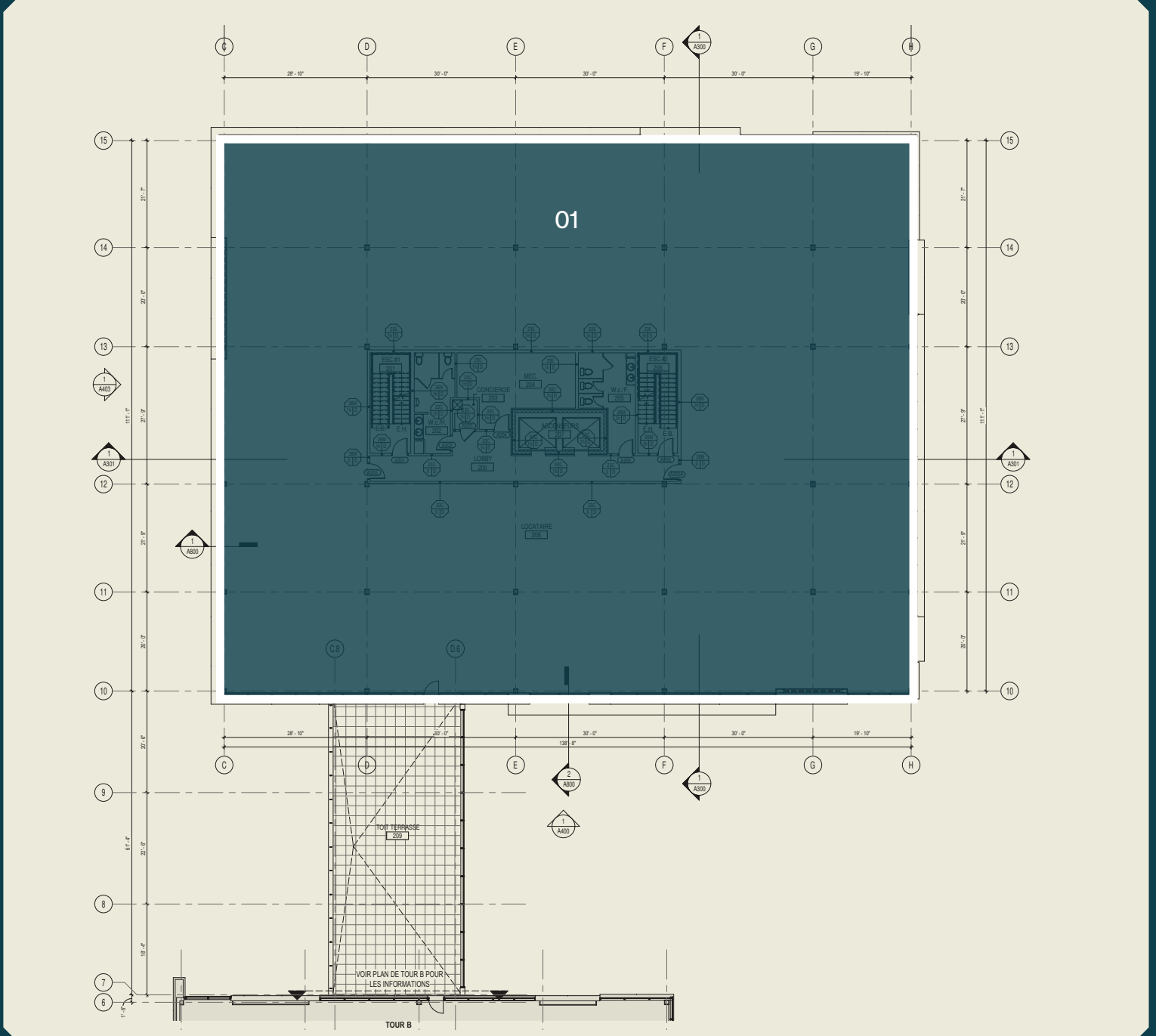


Plan du rez-de-chaussée



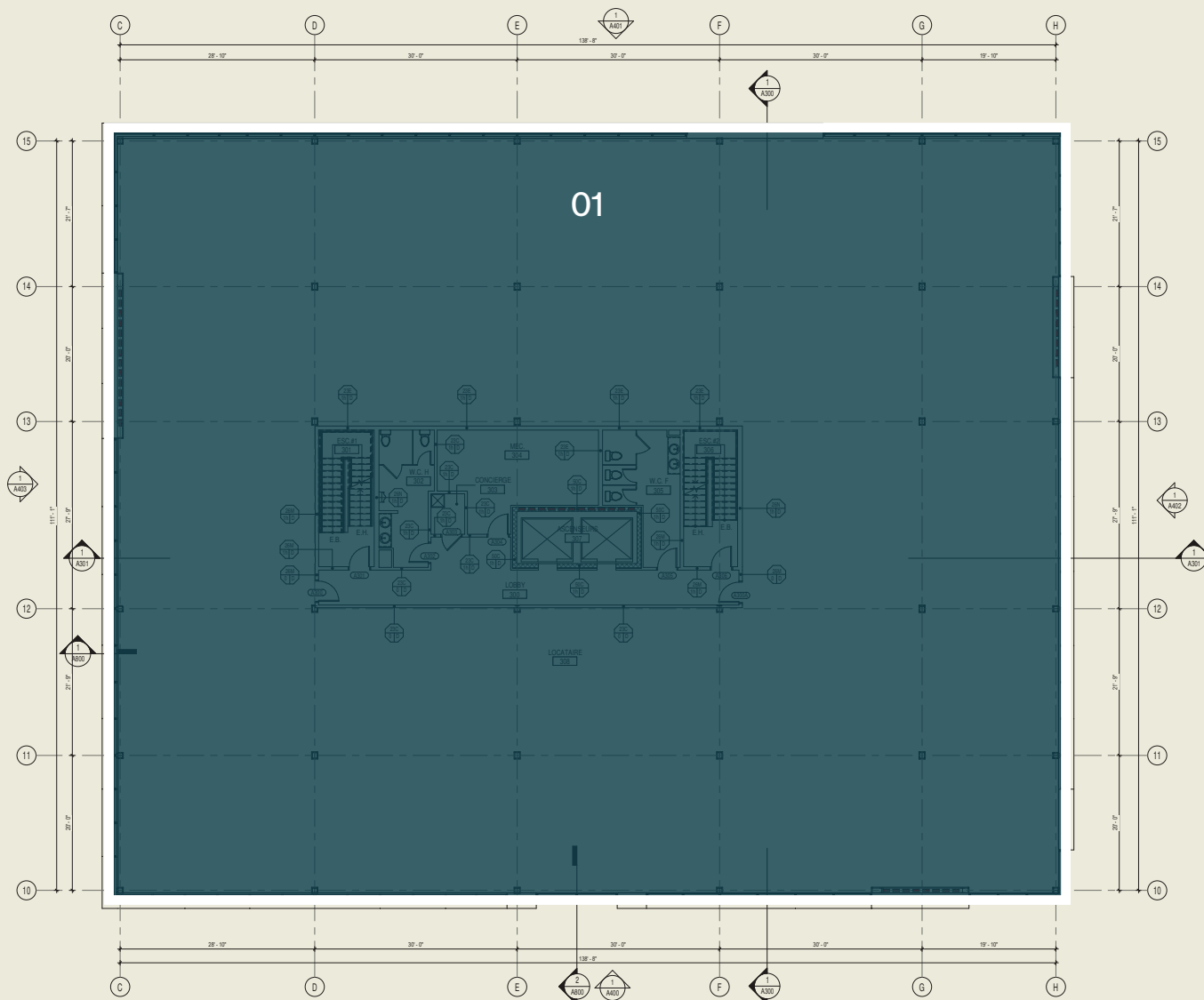
01 - 15 451 pi ca

Plan du 2^{ème} étage



01 - 15 080 pi ca

Plan du 3^{ème} au 5^{ème} étage



01 - 15 080 pi ca

Résumé



Certifications visées

Informations pertinentes



LEED

Système d'évaluation reconnu à travers 150 pays, le programme LEED (Leadership in Energy and Environmental Design) vise à léguer un patrimoine bâti de meilleure qualité, dont l'impact environnemental serait moindre.

• Année de construction - 2025

• Disponible - Q2 2026

• Espace disponible :

RDC - 15 451 pi ca

2e étage - 15 080 pi ca

3e étage - 15 080 pi ca

4e étage - 15 080 pi ca

5e étage - 15 080 pi ca

Superficie totale - 75 771 pi ca

MONTONI

Pour toutes questions liées à cette
présentation, veuillez contacter :
abouchard@groupemontoni.com