

Louis-R.-Renaud I

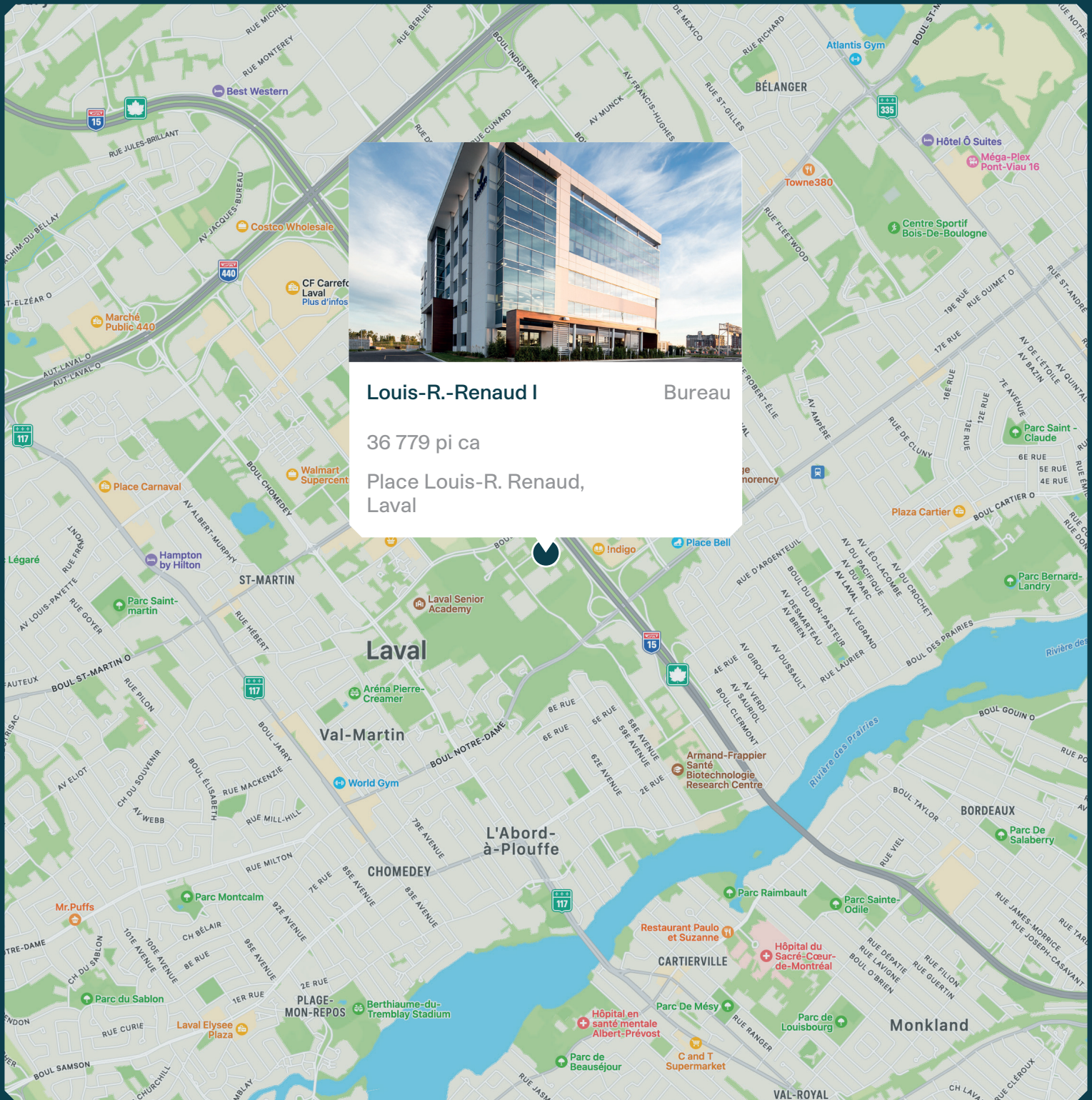


MONTONI

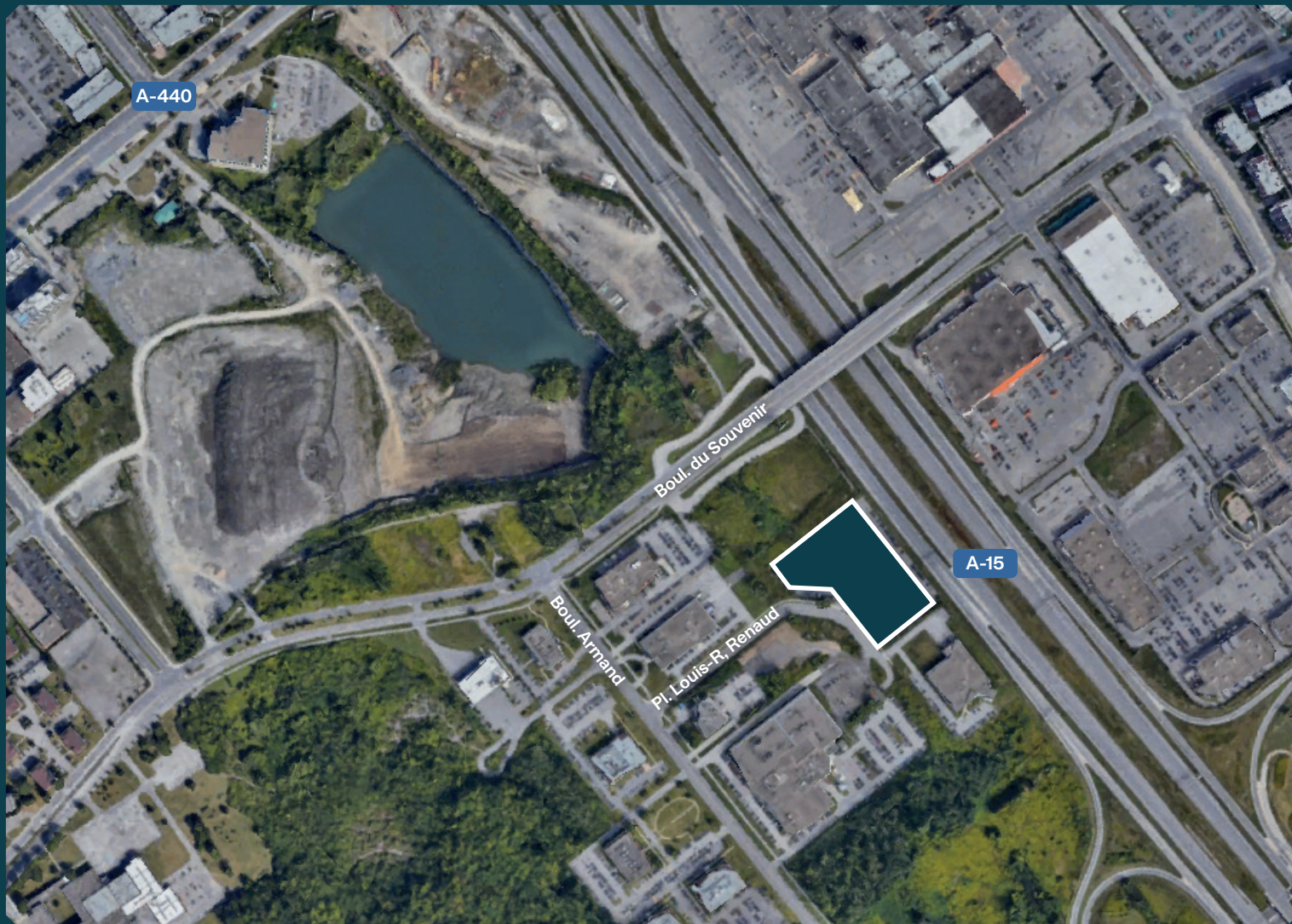
Bâtir sur parole
pour demain



Louis-R.-Renaud I Bureau
36 779 pi ca
Place Louis-R. Renaud,
Laval



Plan du quartier



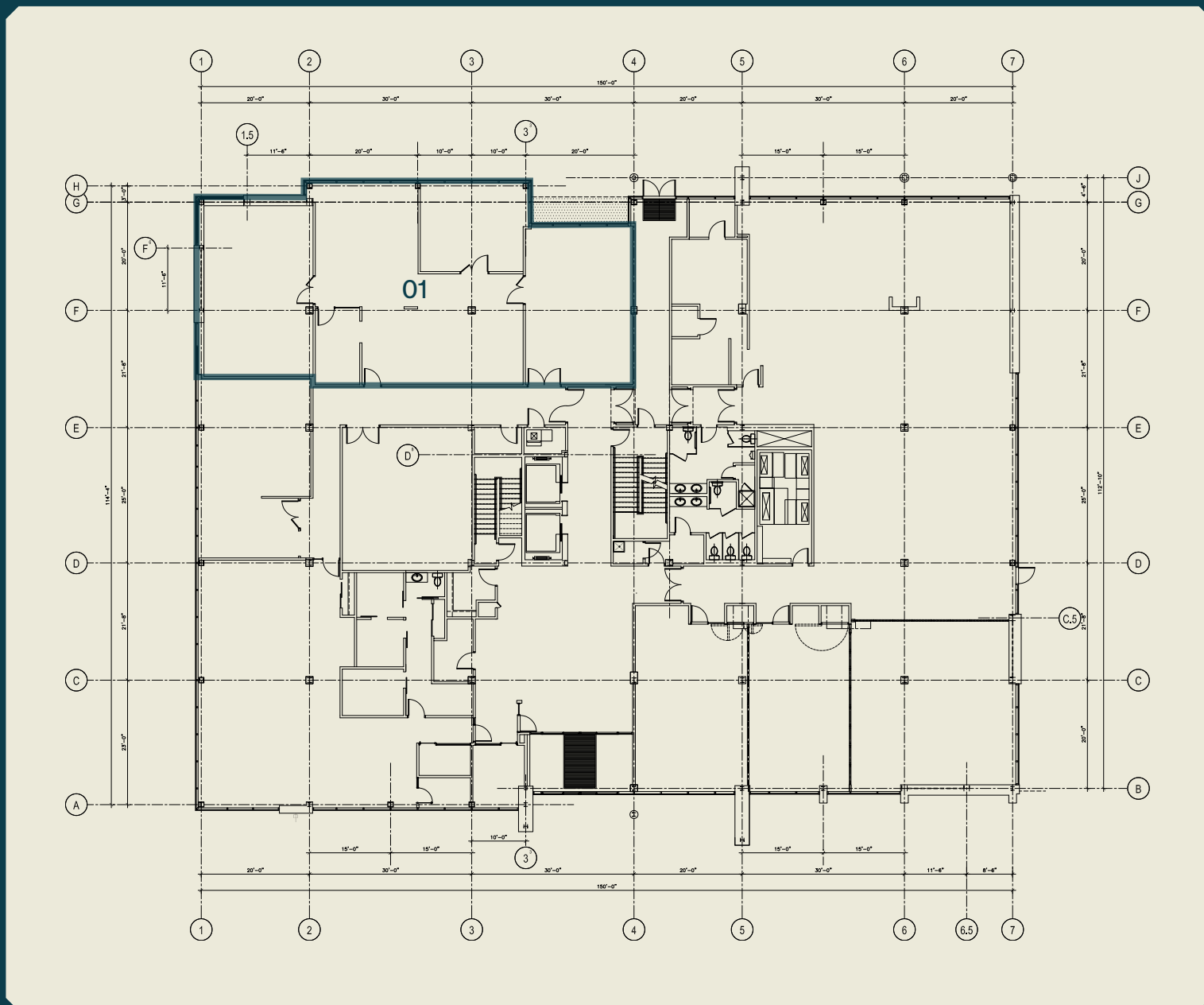
BÂTIMENT

Superficie locative disponible : 36 779 pi ca
Rez-de-Chaussée: 3 114 pi ca
2ème étage: 16 417 pi ca
3ème étage: 17 248 pi ca

ACCÈS

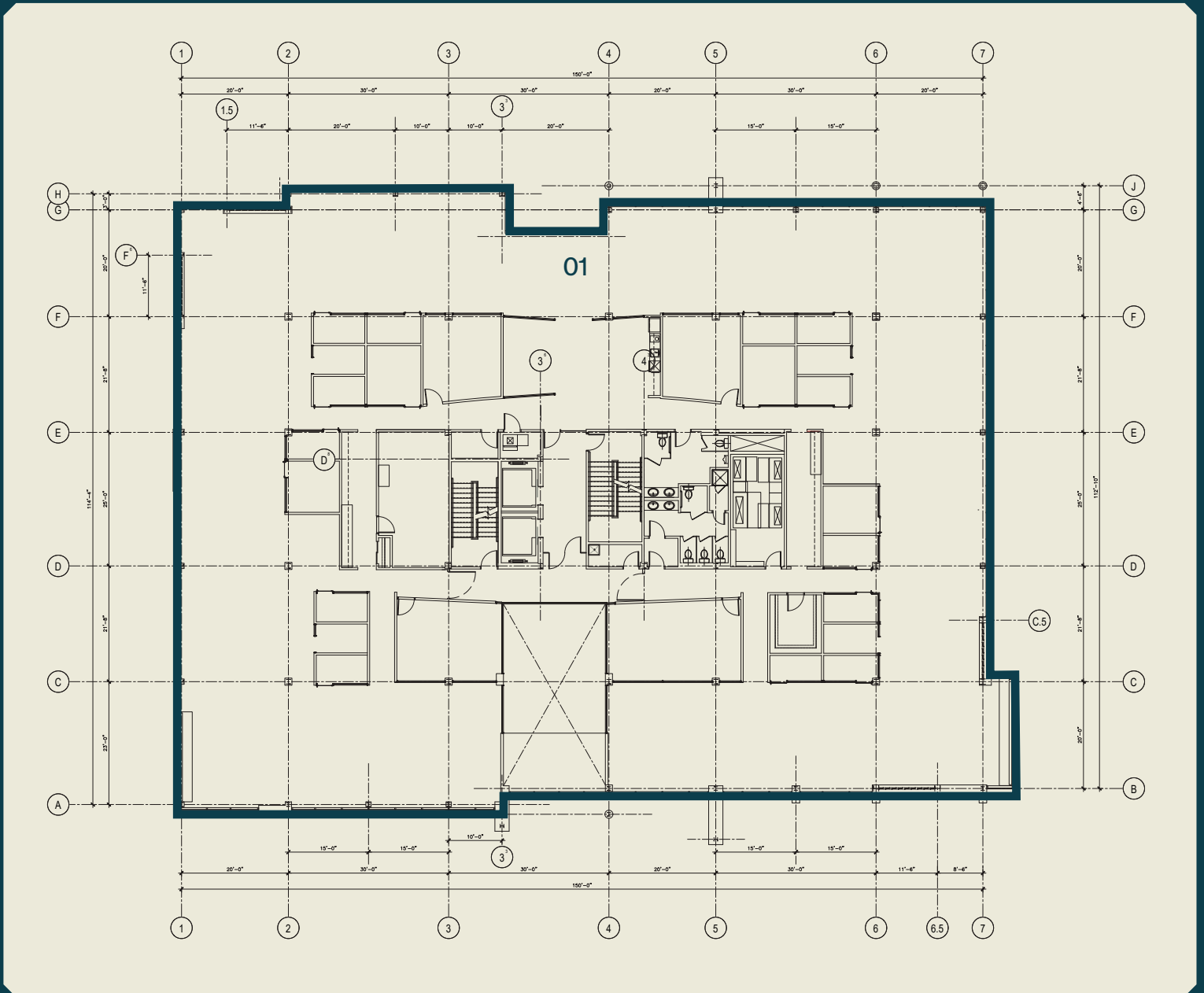
Cases de stationnement
Accès rapide aux autoroutes 15, 440, 117

Plan du rez-de-chaussée



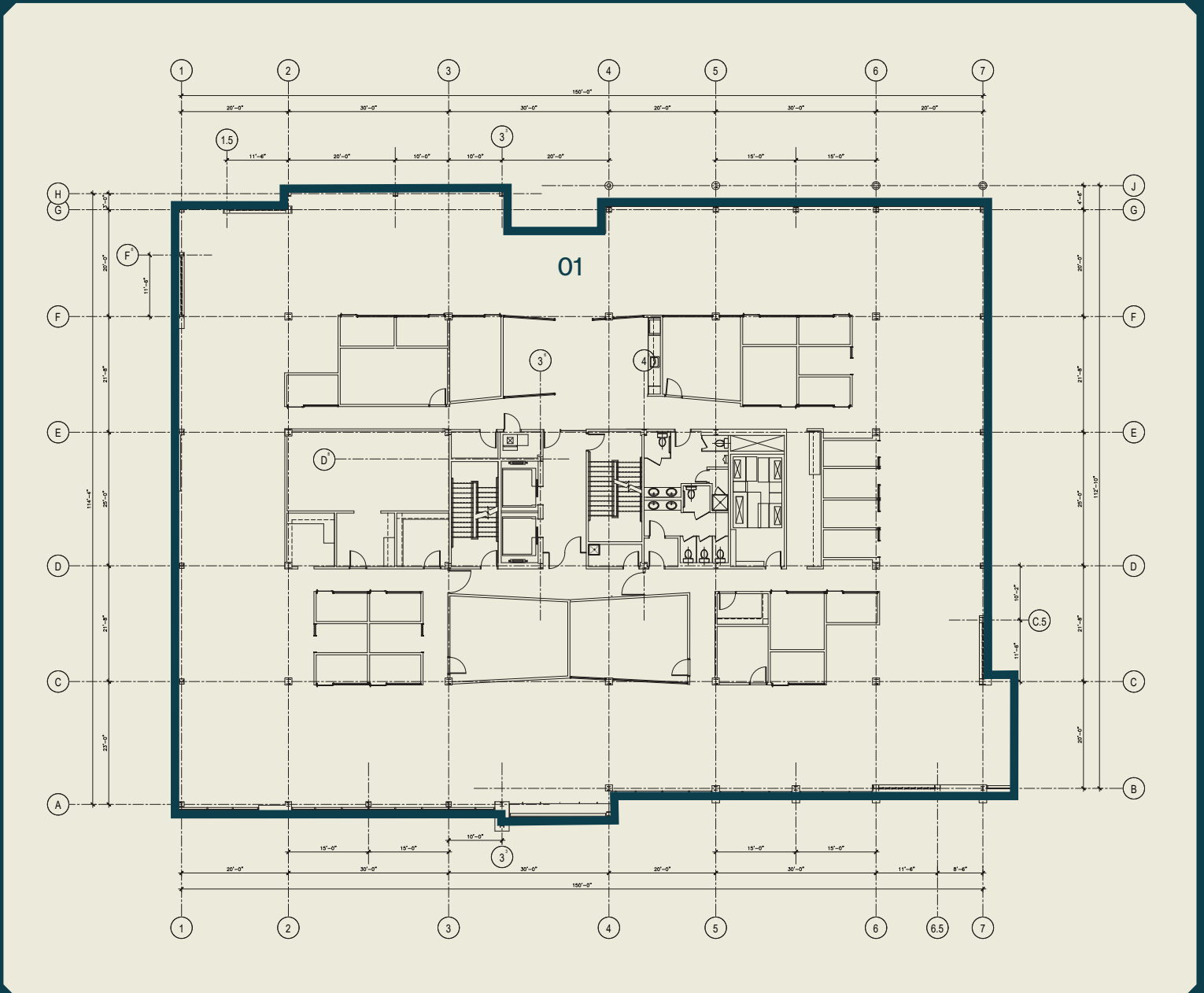
01 - 3 114 pi ca

Plan du 2^{ème} étage



01 - 16 417 pi ca

Plan du 3^{ème} étage



01 - 17 249 pi ca

Photos



Résumé



Certifications visées

Informations pertinentes



LEED

Système d'évaluation reconnu à travers 150 pays, le programme LEED (Leadership in Energy and Environmental Design) vise à léguer un patrimoine bâti de meilleure qualité, dont l'impact environnemental serait moindre.

- Année de construction : 2012
- Superficie locative disponible : 36 779 pi ca
- Rez-de-Chaussée: 3 114 pi ca
- 2ème étage: 16 417 pi ca
- 3ème étage: 17 248 pi ca

MONTONI

Pour toutes questions liées à cette
présentation, veuillez contacter :
abouchard@groupemontoni.com