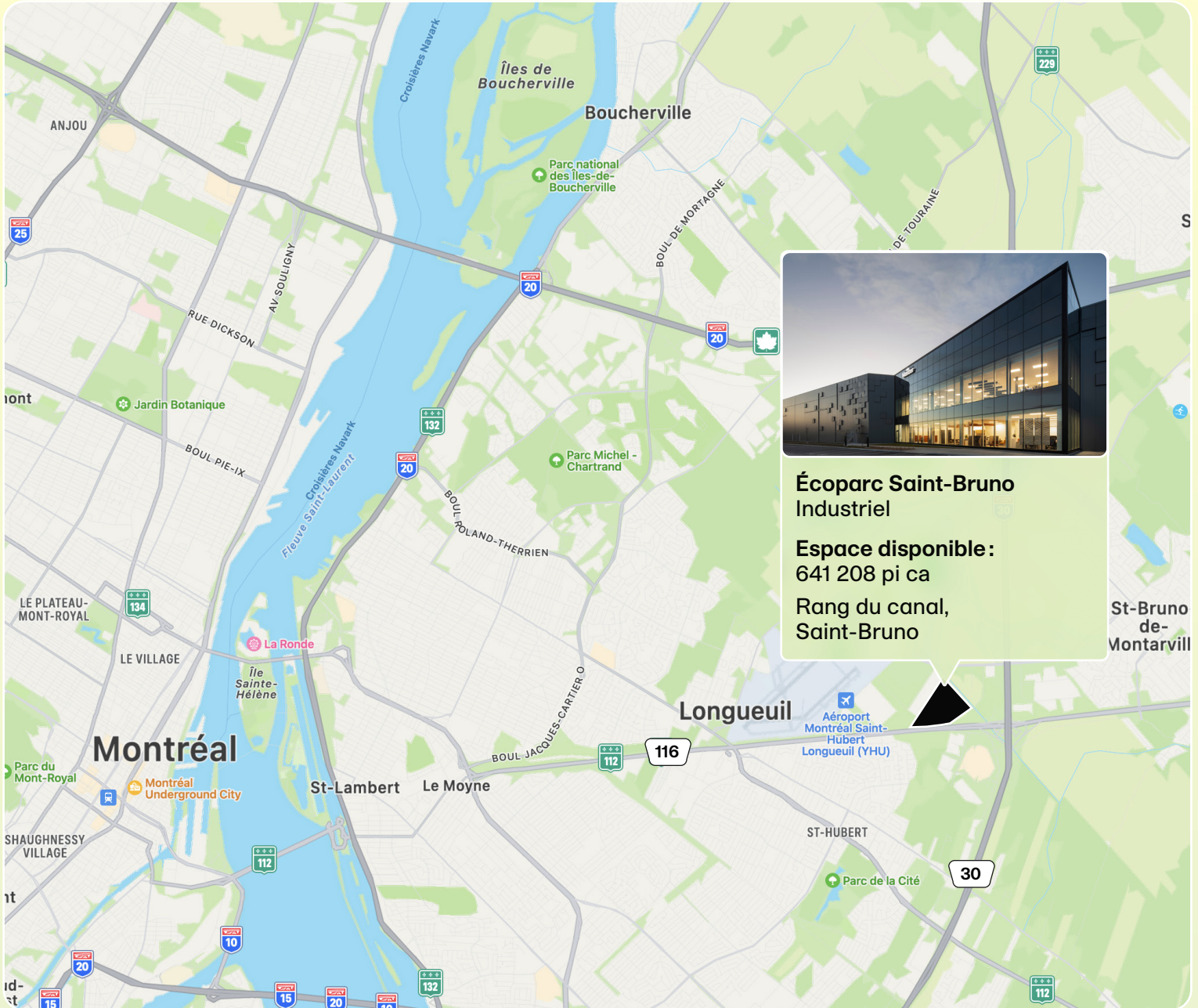


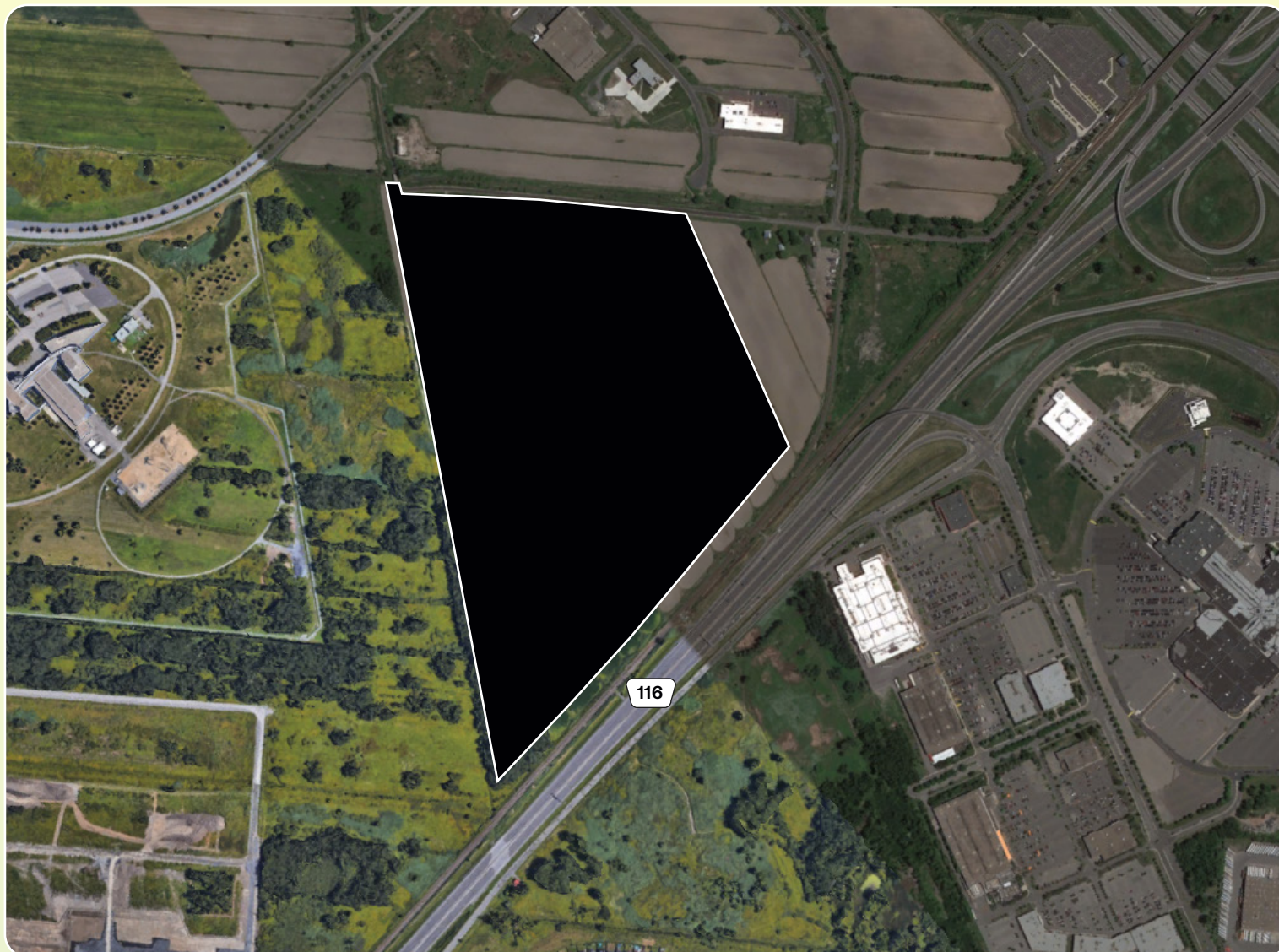
# Écoparc MONTONI

## Saint-Bruno





# Plan du quartier



## Terrain

Superficie du terrain - 4 275 386 pi ca

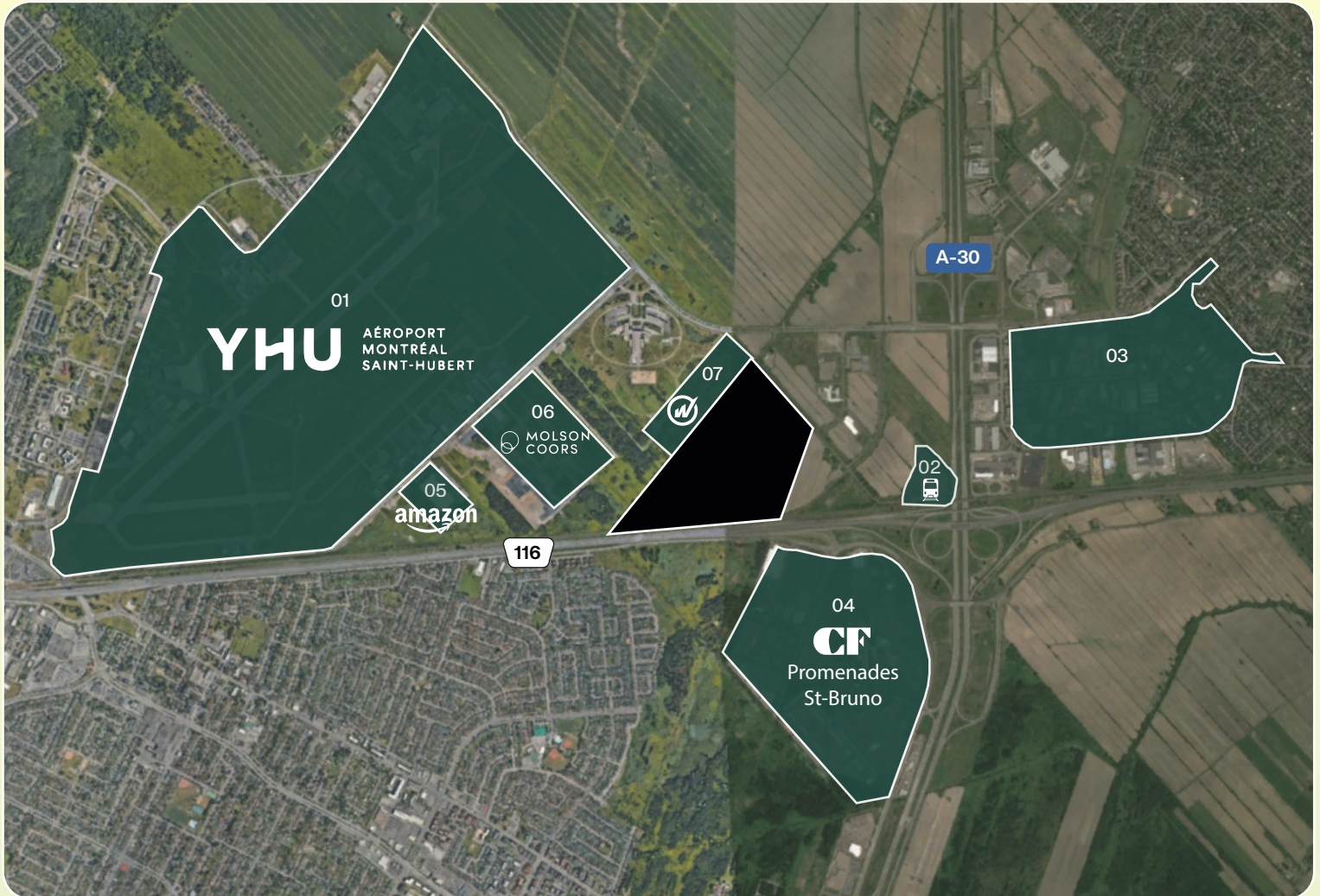
## Espaces disponibles

- A** Bâtiment A 407 209 pi ca
- B** Bâtiment B 233 999 pi ca

## Accès

Rang du canal, Saint-Bruno  
Accès rapide aux autoroutes 116, 30

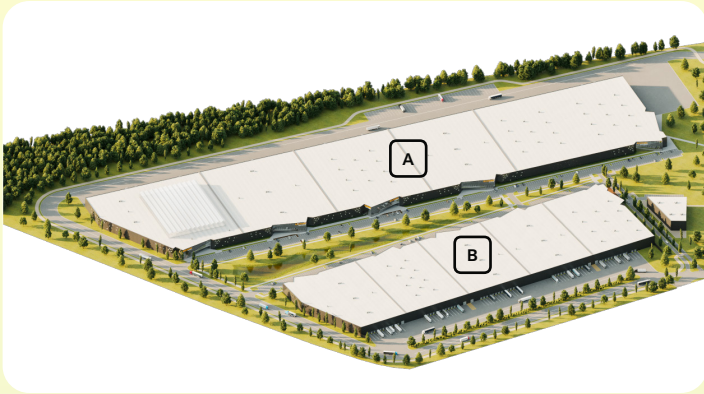
# Plan du quartier



## Quartier

- 01 Aéroport de St-Hubert
- 02 Gare de Saint-Bruno
- 03 Parc d'affaires
- 04 Promenades Saint-Bruno
- 05 Amazon
- 06 Molson Coors
- 07 Wiptec

## Plan du site



### Espace disponible

- A Bâtiment A 407 209 pi ca
- B Bâtiment B 233 999 pi ca

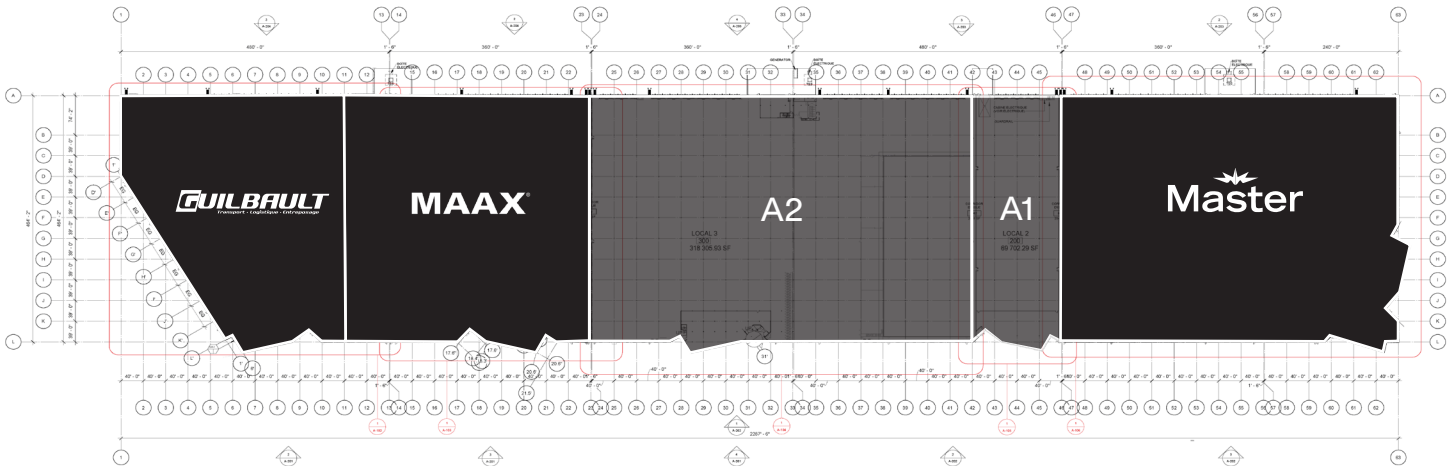
## Espaces disponibles



- A1 75 000 pi ca
- A2 332 209 pi ca
- B1 233 999 pi ca

# Bâtiment A

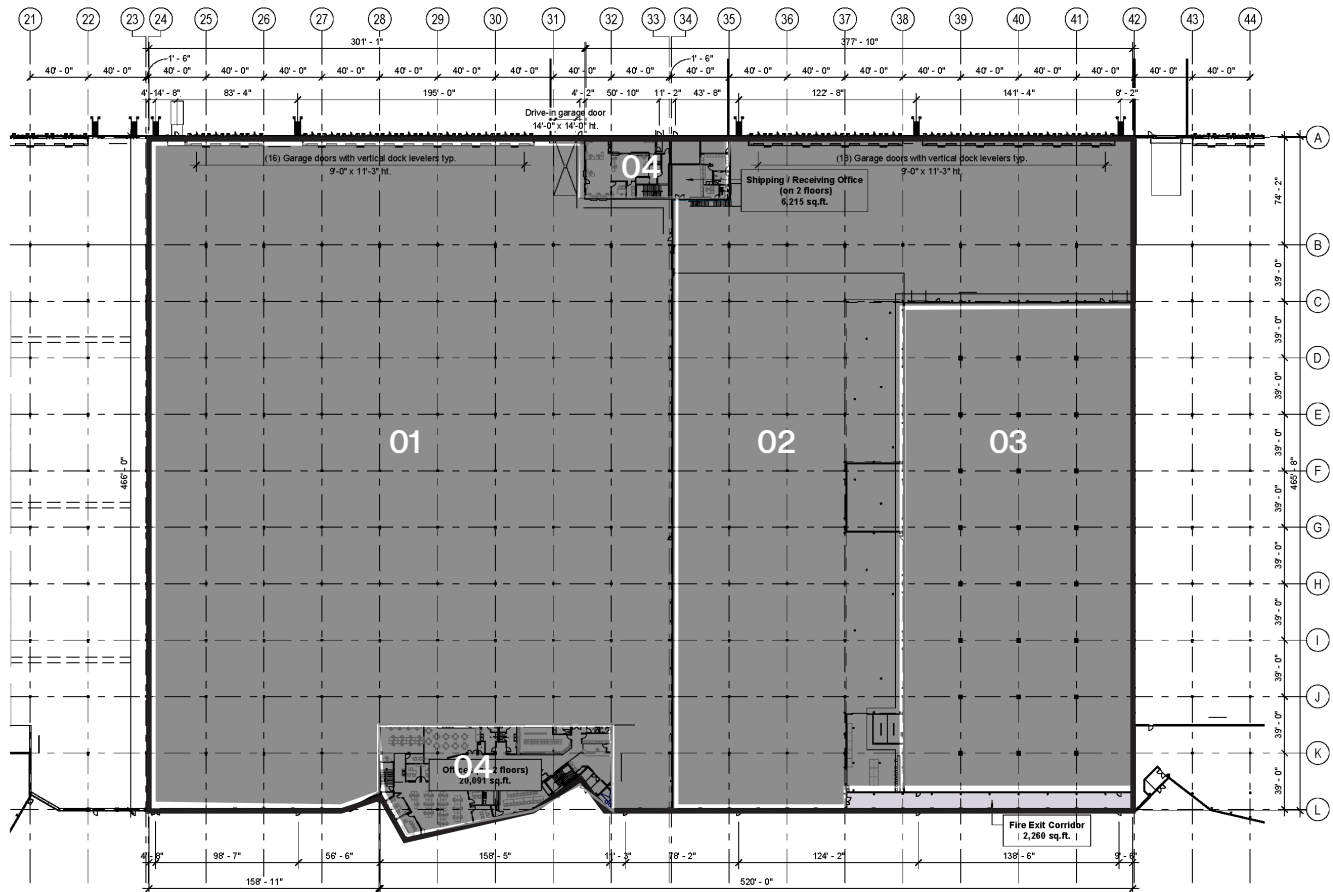
## Plan du rez-de-chaussée



A1 - 75 000 pi ca  
A2 - 332 209 pi ca

# Local 2 - Bâtiment A

## Plan du rez-de-chaussée



Disponible - Janvier 2027

01 - Espace d'entreposage sec - 157 690 pi ca

02 - Espace réfrigéré (4°C) - 90 707 pi ca

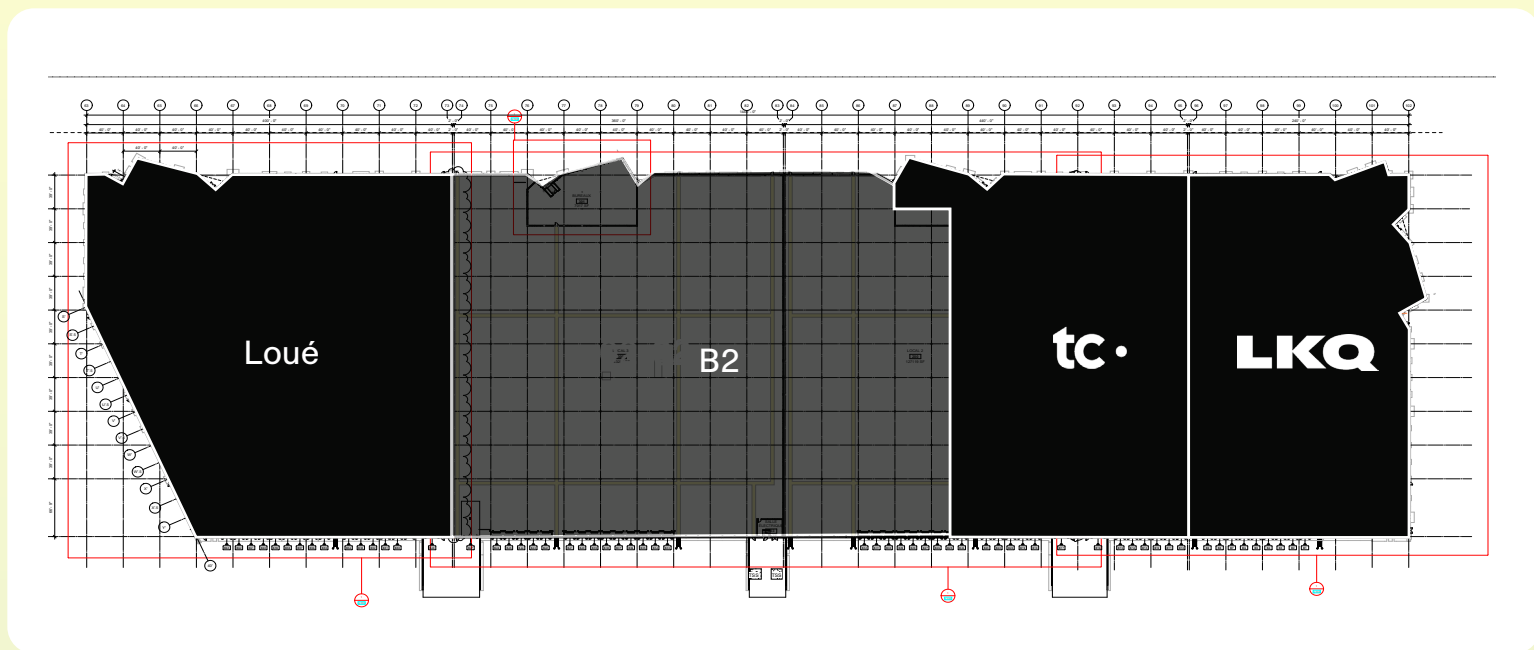
03 - Congélateur (-18°C) - 53 500 pi ca

04 - Espace bureau aménagé - 26 306 pi ca

\* Salle mécanique - 4 006 pi ca

# Bâtiment B

## Plan du rez-de-chaussée



B2 - 233 999 pi ca

# Photos



# Résumé



## Certifications visées

## Informations pertinentes



### LEED Or

Système d'évaluation reconnu à travers 150 pays, le programme LEED (Leadership in Energy and Environmental Design) vise à léguer un patrimoine bâti de meilleure qualité, dont l'impact environnemental serait moindre.



### Certification Carbone Zéro™ (BCZ)

La solution proprement canadienne. Visant à décarboniser l'ensemble des bâtiments du Canada, les normes BCZ (normes du bâtiment à carbone zéro) peuvent être appliquées à l'ensemble des immeubles industriels, commerciaux et résidentiels du pays.

- Année de construction - 2023
- Stationnement disponible :
  - Bâtiment A - Total de cinq cent quatre (504) espaces
  - Bâtiment B - Total de deux cent quatre-vingt-douze (292) espaces
- Espace disponible :
  - Bâtiment A - 75 000 pi ca - Immédiatement
  - Bâtiment B - 332 209 pi ca - Janvier 2027
  - Bâtiment B - 233 999 pi ca - Immédiatement
- Dalle sur sol dans l'entrepôt de 8"
- Porte de garage «drive-in» :
  - Bâtiment A - Total de cinq (5) portes  
Dimensions : 14'-0" x 14'-0"
  - Bâtiment B - Total de quatre (4) portes  
Dimensions : 14'-0" x 14'-0"
- Porte de quais de chargement :
  - Bâtiment A - Total de quatre-vingt-quinze (95) portes  
Dimensions : 9'-0" x 11'-3"
  - Bâtiment B - Total de soixante (60) portes  
Dimensions : 9'-0" x 11'-3"
- Niveaux de quai verticaux hydraulics :  
Capacité - 40 000 lbs
- Hauteur libre - Entrepôt - 40'-0"
- Protection incendie - Système gicleurs ESFR
- Entrée électrique du bâtiment :
  - Bâtiment A - 10 000 A
  - Bâtiment B - 5 000 A
- Éclairage entrepôt - DEL produisant 300 lux
- Espacement des colonnes :
  - Bâtiment A - 40'-0" x 39'-0"
  - Bâtiment B - 40'-0" x 39'-0"

 **Écoparc MONTONI**  
Saint-Bruno

Pour toutes questions liées à cette présentation,  
veuillez contacter : [abouchard@groupemontoni.com](mailto:abouchard@groupemontoni.com)