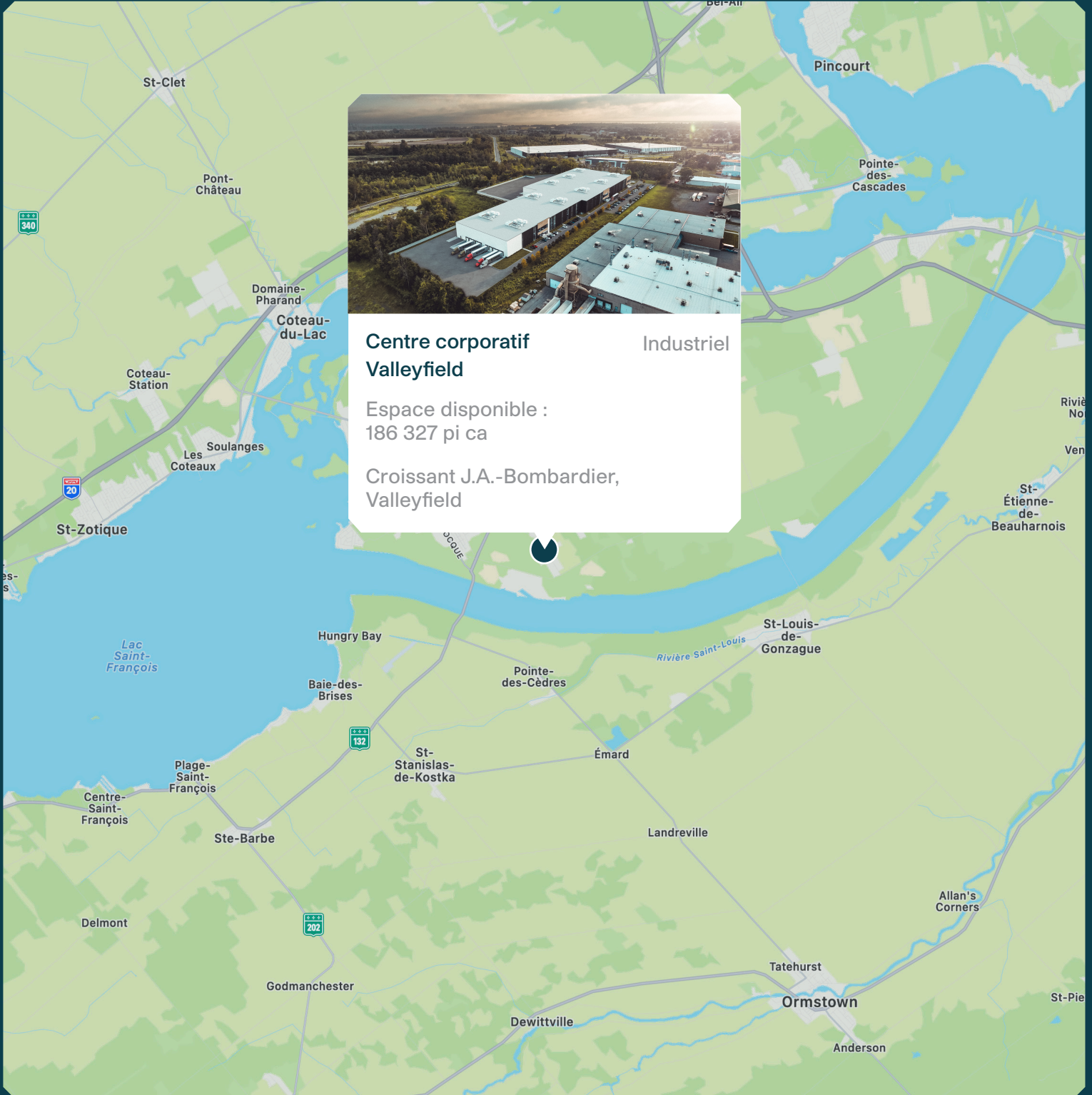


# Centre corporatif Valleyfield



**MONTONI**

Bâtir sur parole  
pour demain



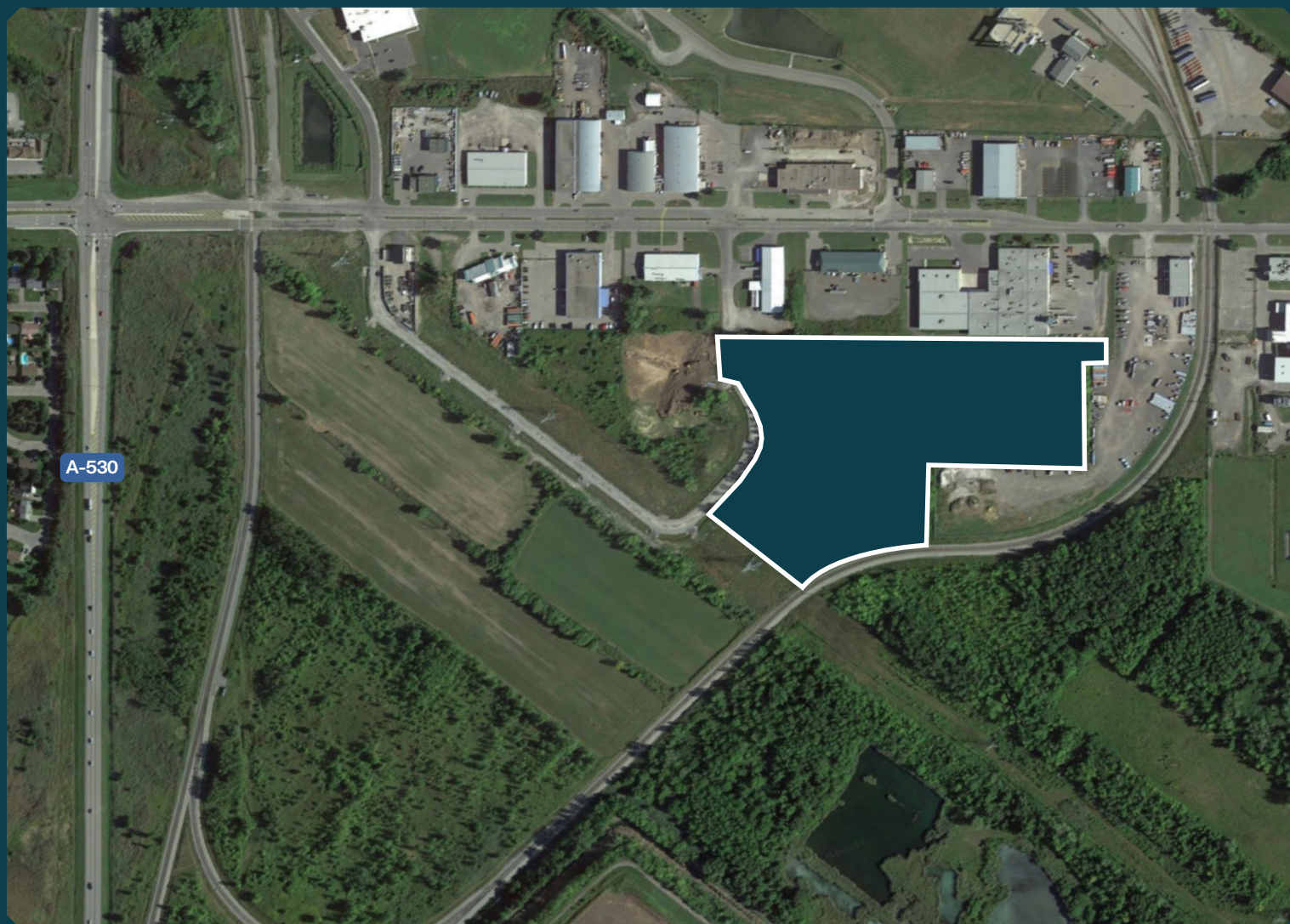
**Centre corporatif Valleyfield** Industriel

Espace disponible :  
186 327 pi ca

Croissant J.A.-Bombardier,  
Valleyfield



# Plan du quartier



## TERRAIN

Superficie du terrain - 499 074 pi ca

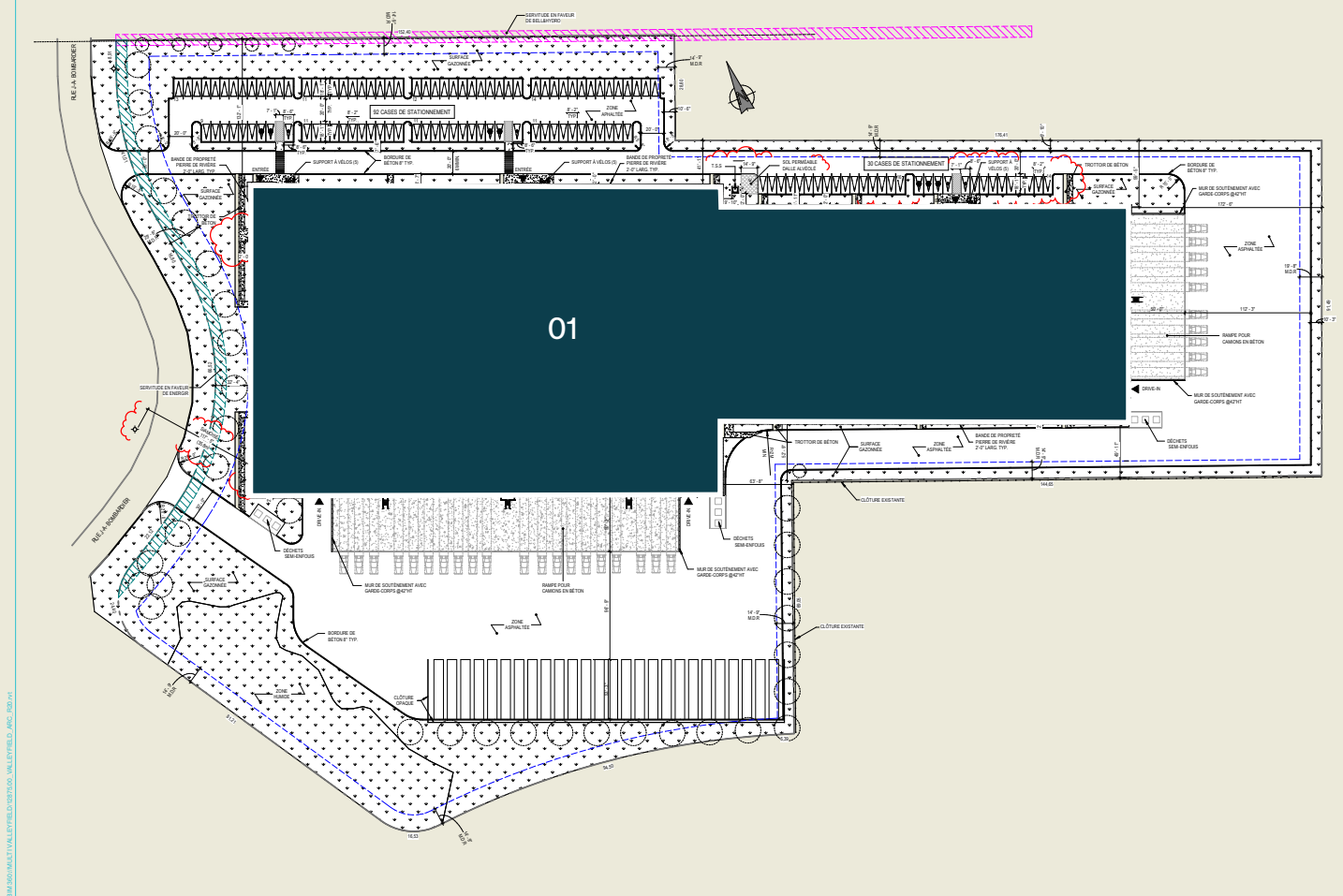
## ESPACE DISPONIBLE

Immeuble complet - 186 327 pi ca

## ACCÈS

Croissant J.A.-Bombardier, Valleyfield  
Accès rapide aux autoroutes 530, 132

# Plan du site



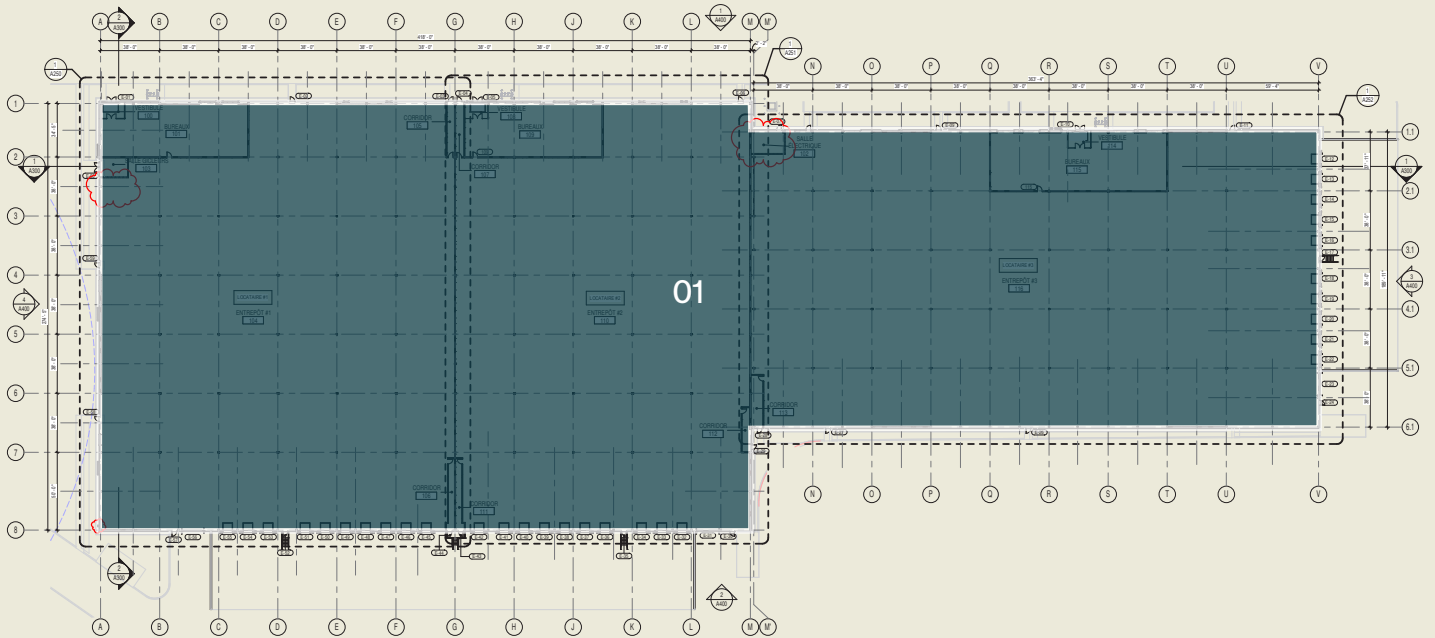
01 - 186 327 pi ca



# Plan du site



# Plan du rez-de-chaussée



01 - 186 327 pi ca



# Résumé



## Certifications visées

## Informations pertinentes



### LEED Or

Système d'évaluation reconnu à travers 150 pays, le programme LEED (Leadership in Energy and Environmental Design) vise à léguer un patrimoine bâti de meilleure qualité, dont l'impact environnemental serait moindre.

- Début de construction - Project clé en main
- Jusqu'à trois (3) locaux potentiels
- Superficie totale du terrain - 499 074 pi ca
- Espace disponible - 186 327 pi ca
- Porte de garage «drive-in» :  
Total de trois (3) portes  
Dimensions : 14'-0" x 14'-0"
- Porte de quais de chargement :  
Total de trente-et-un (31) portes -  
Dimensions : 9'-0" x 10'-0"
- Entrés électriques - 1 200 A
- Espacement des colonnes - 38'-0" x 38'-0"

# MONTONI

Pour toutes questions liées à cette  
présentation, veuillez contacter :  
[abouchard@groupemontoni.com](mailto:abouchard@groupemontoni.com)