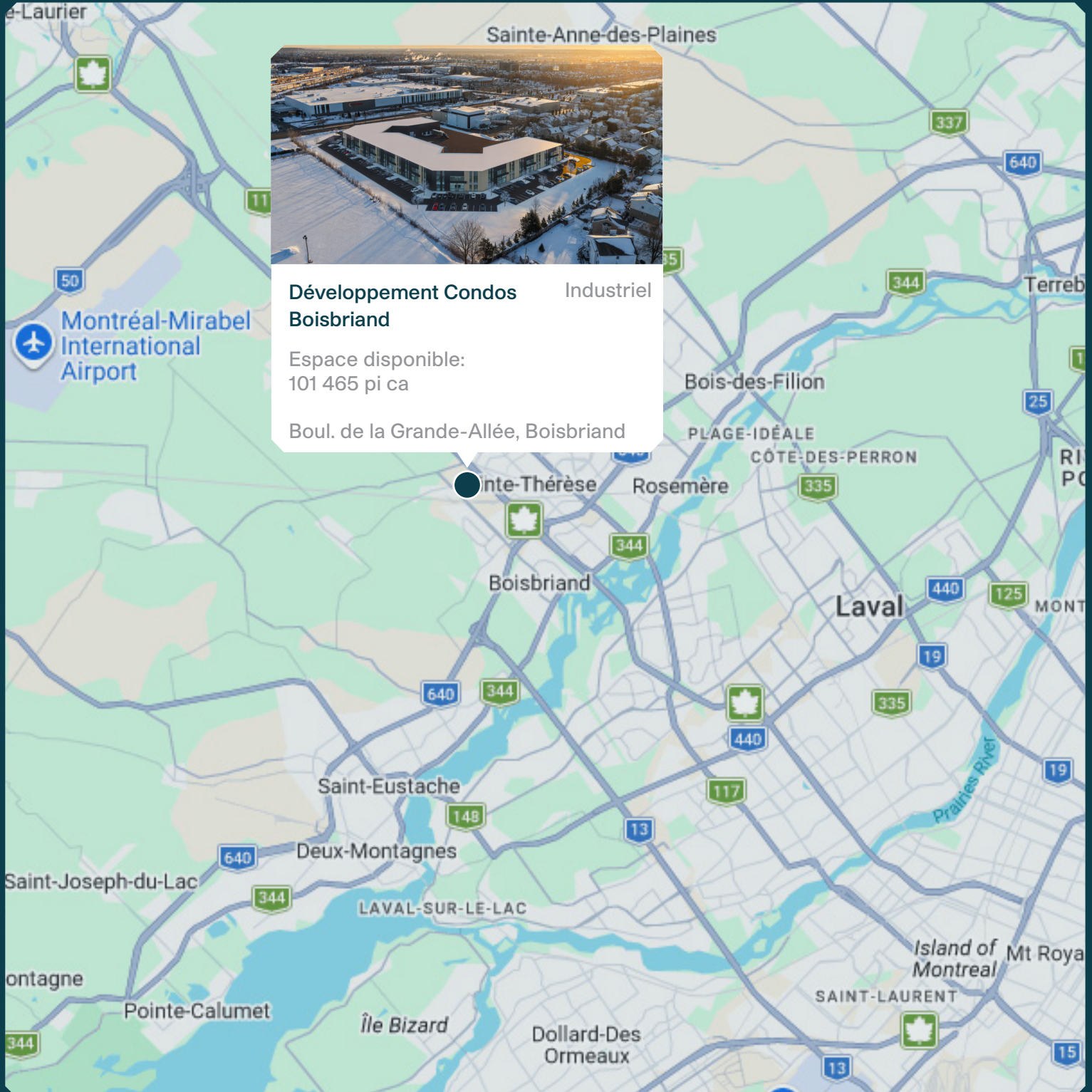


Développement Condos Boisbriand



MONTONI

Bâtir sur parole
pour demain



Développement Condos Boisbriand Industriel

Espace disponible:
101 465 pi ca

Boul. de la Grande-Allée, Boisbriand

Plan du quartier



TERRAIN

Superficie totale du terrain - 281 555 pi ca

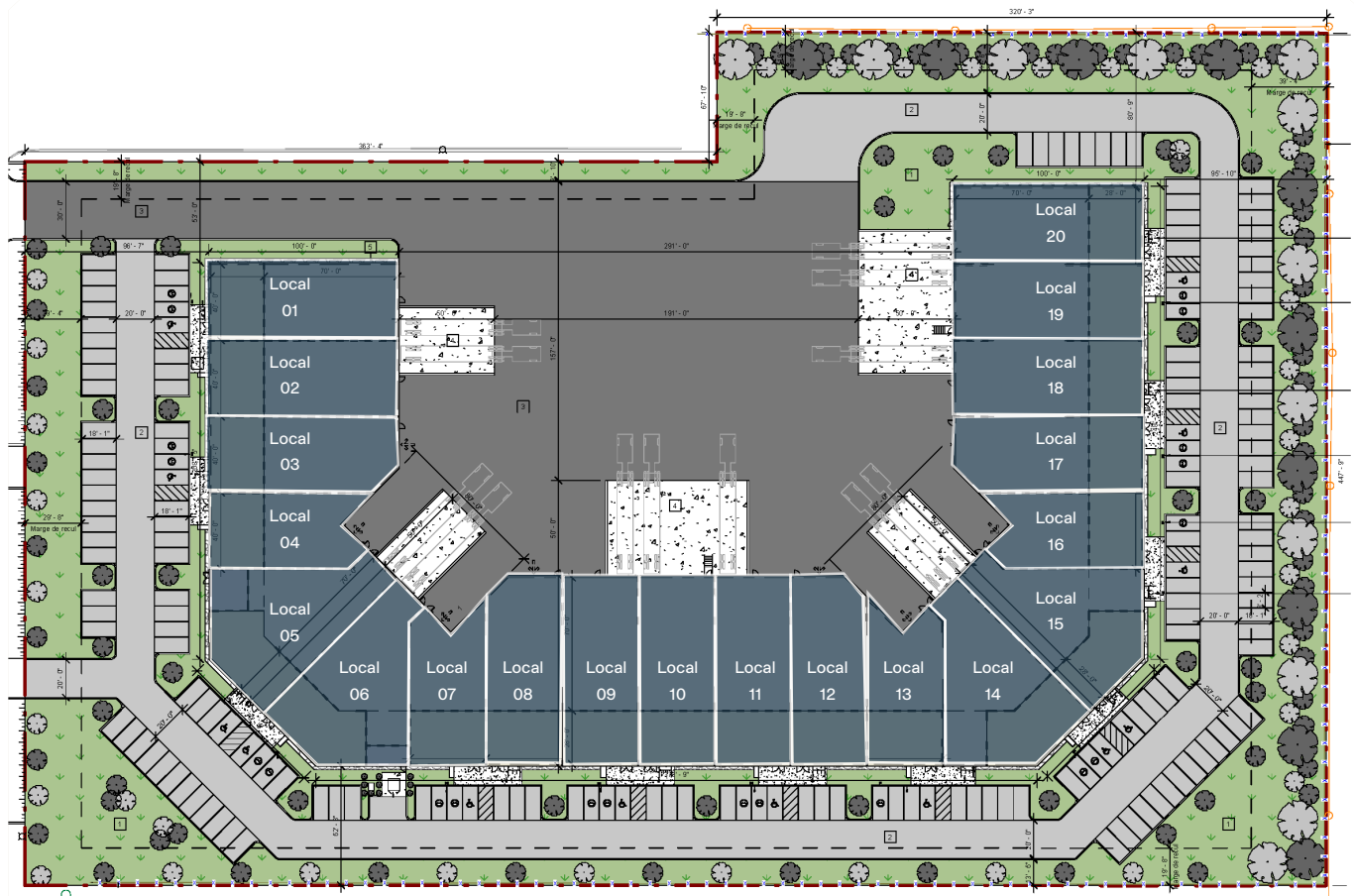
ESPACE DISPONIBLE

Bâtiment- 101 465 pi ca

ACCÈS

Boulevard de la Grande-Allée
Accès rapide aux autoroutes 15 et 640

Plan de site



ESPACES DISPONIBLES

Local 1 et 20 - 5 187 pi ca

Local 2, 9, 11, 18 et 19 - 5 058 pi ca

Local 3 et 17 - 4 973 pi ca

Local 4 et 16 - 4 188 pi ca

Local 5 - 5 630 pi ca

Local 6 - 6 016 pi ca

Local 7 et 13 - 4 214 pi ca

Local 8 et 12 - 4 997 pi ca

Local 10 - 5 055 pi ca

Local 14 - 6 263 pi ca

Local 15 - 6 093 pi ca

Résumé



 Certification visée

Informations pertinentes

 Distinction par Montoni

DISTINCTION par MONTONI

Distinction par MONTONI rend possible la réalisation d'un grand nombre de projets durables, tout en optimisant le bien-être de leurs occupants.

- Début de construction - Q2 2026
- Superficie totale du terrain - 281 555 pi ca
- Espace disponible - 101 465 pi ca
- Jusqu'à vingt (20) locaux potentiels
- Local à partir de 4 214 pi ca
- Stationnement :
Total de cent soixante-douze (172) espaces
- Porte de garage « drive-in » :
Total de huit (8) portes, une (1) par local
Local 3, 4, 7, 8, 12, 13, 16 et 17
Dimensions : 12'-0" x 14'-0"
- Porte de quais de chargement :
Total de douze (12) portes, une (1) par local
Local 1, 2, 5, 6, 9, 10, 11, 14, 15, 18, 19 et 20
Dimensions : 8'-6" x 9'-0"
- Quais de chargement pneumatiques galvanisés :
Capacité - 40 000 lbs.
- Hauteur libre - Entrepôt - 28'-0"
- Protection incendie - Système gicleurs ESFR
- Entrée électrique du bâtiment - 1 600 A
- Éclairage entrepôt :
Éléments LED produisant 350 lux

MONTONI

Pour toutes questions liées à cette
présentation, veuillez contacter :
abouchard@groupemontoni.com